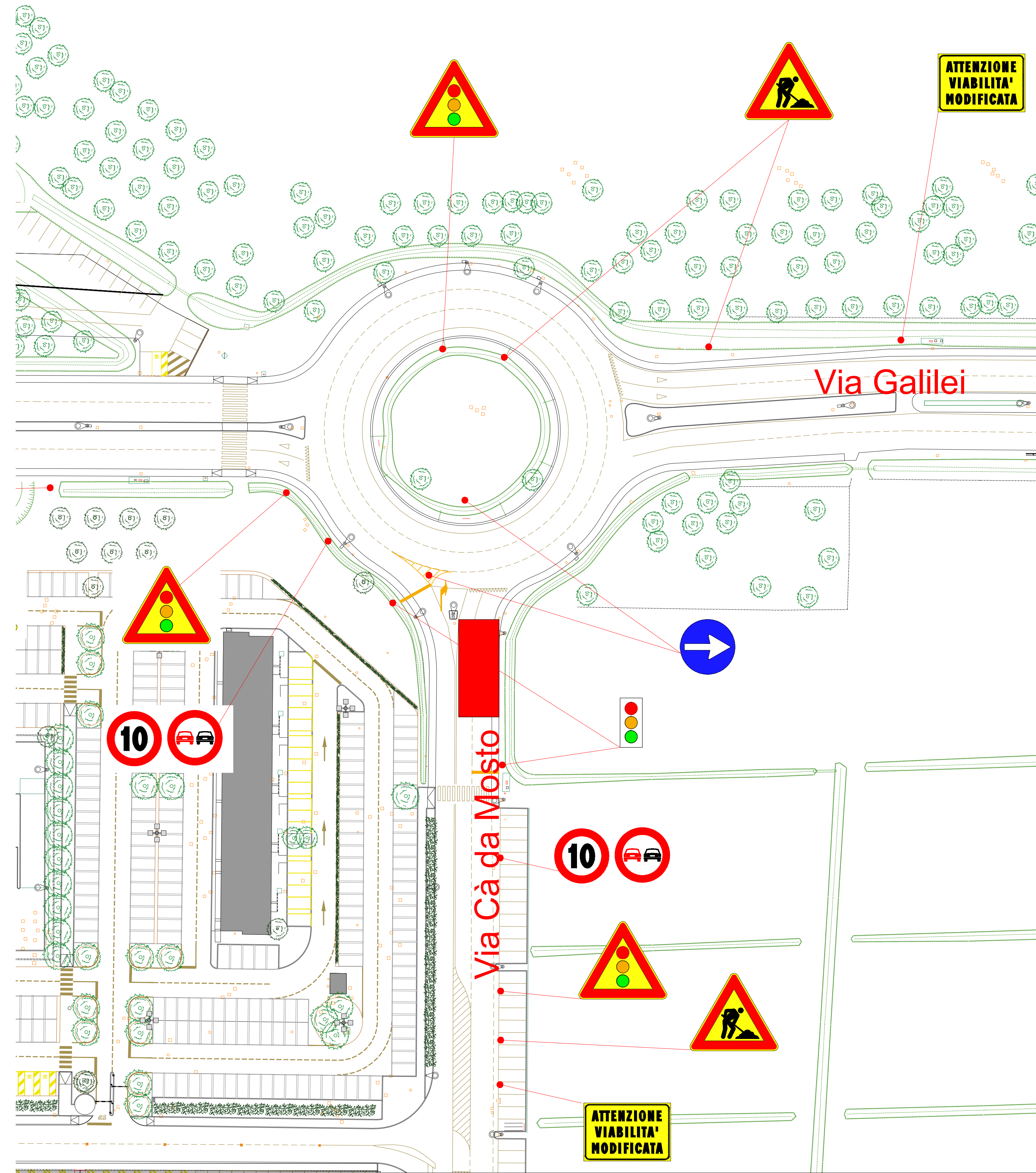
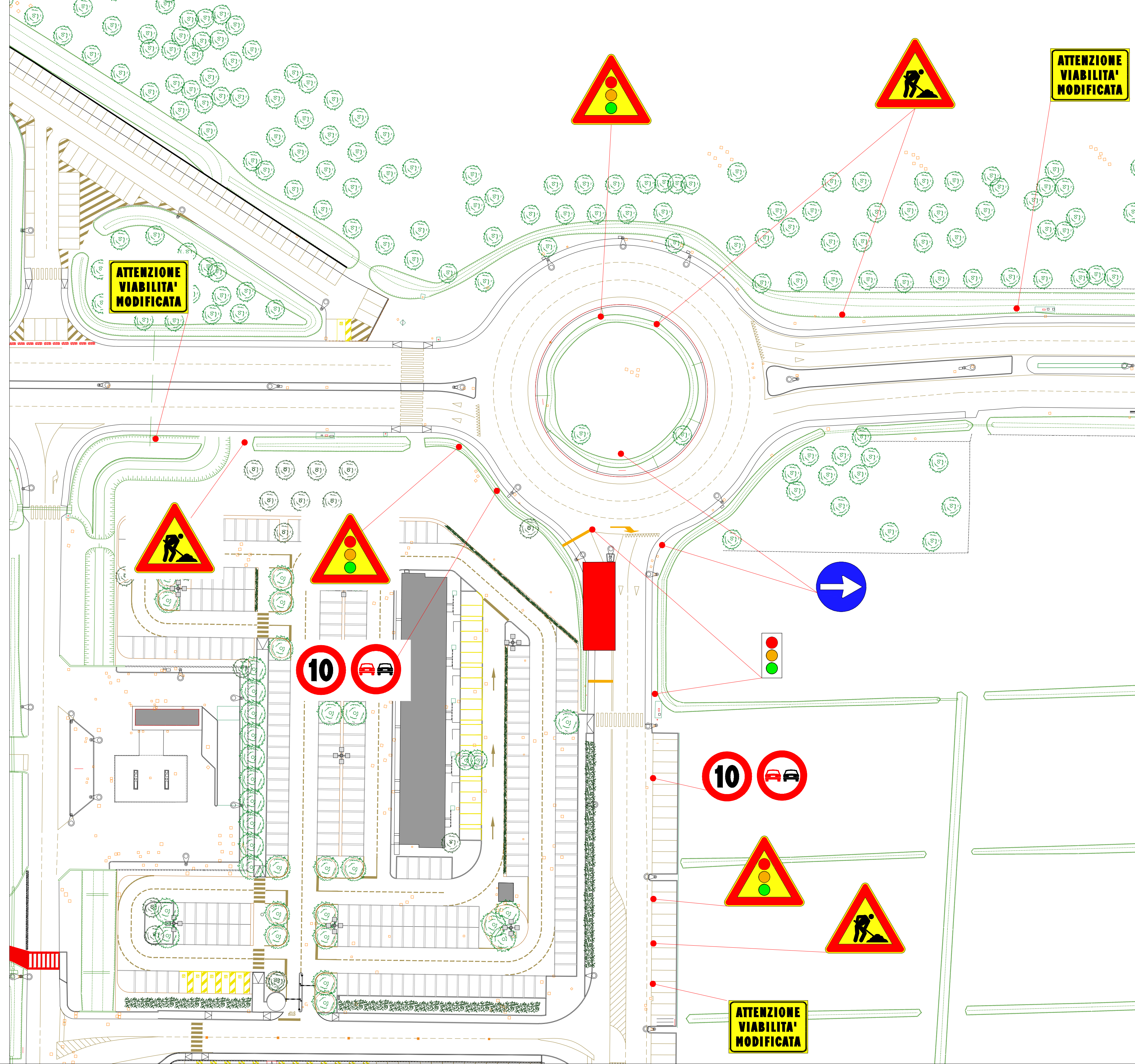


FASE 1: DAL 29 MARZO 2016 AL 18 APRILE 2016.



FASE 2: DAL 19 APRILE 2016 AL 30 APRILE 2016.



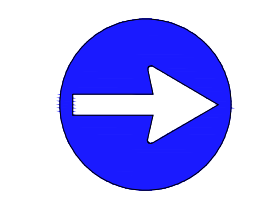
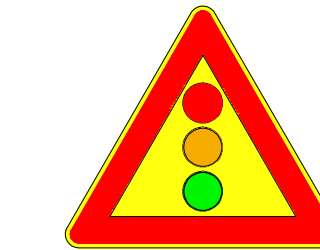
LEGENDA



Targa 60x90 cm in ferro con pellicola classe 1



Trangolo L. 90 cm in ferro con pellicola classe 1



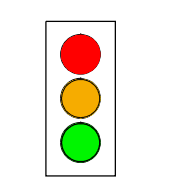
Disco D. 90 cm in ferro con pellicola classe 1



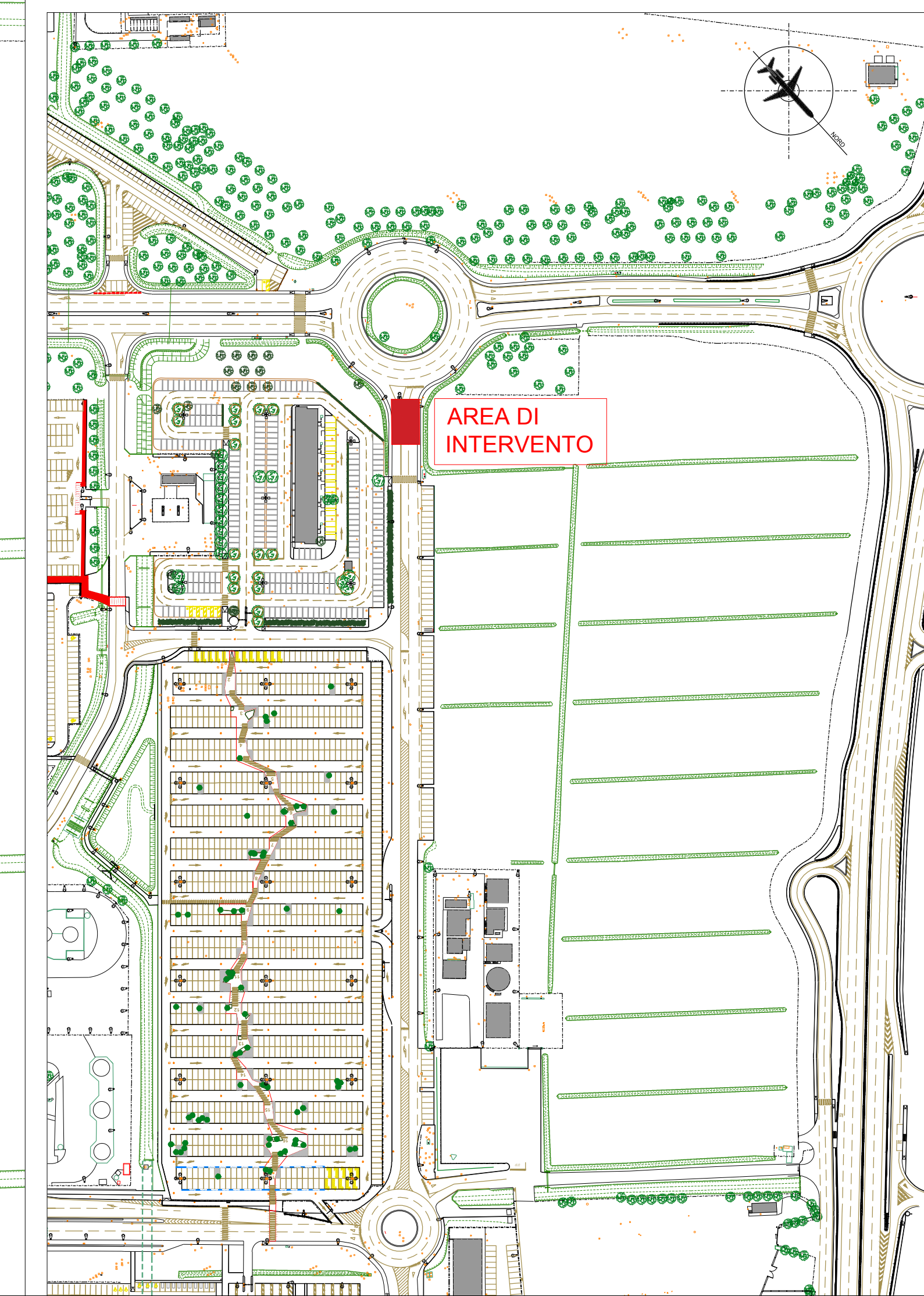
Disco D. 60 cm in ferro con pellicola classe 1



Disco D. 60 cm in ferro con pellicola classe 2



Semaforo da cantiere



MINISTERO DELLE INFRASTRUTTURE E DEI TRASPORTI ENTE NAZIONALE AVIAZIONE CIVILE	
AEROPORTO "MARCO POLO" DI TESSERA - VENEZIA Concessionaria del MINISTERO DELLE INFRASTRUTTURE E DEI TRASPORTI	
PROGETTO ESECUTIVO	
MODIFICA VIABILITA' AEROPORTUALE	
REDAZIONE	VERIFICA
15/03/2016	15/03/2016
Segnaletica	Modifica date
L.M.	D.M.
FILE DI STAMPA	
SCALA: 1:500, 1:2000	
PROGETTISTA	
SAVE ENGINEERING S.p.A. Sede Legale: V.le G. Galilei, 301 - 30173 Venezia - Tessera (Italia) Ufficio: Via A. C. da Mosto, 123 - 30173 Telefono: +39041 260 6191 Fax: +39041 260 109 e-mail: saveeng@veniceairport.it	
COMMITTENTE	
SAVE S.p.A. POST HOLDER PROGETTAZIONE Ing. Franco Dal Pos	
SAVE S.p.A. POST HOLDER MANUTENZIONE / DIRETTORE LAVORI Ing. Virgilio Stramazzone	
SAVE S.p.A. R.U.P. P.R.L. Ing. Alessandro Nencini	
PROGETTAZIONE SPECIALISTICA STRUTTURALE E IDRAULICA: R.T.P. Nordest Ingegneria S.r.l. - GSV Ingegneri Associati	
prof. Ing. Vincenzo Bixio	
Ing. Alberto Giovanni	
Via Paolo da Sarmola 1/A 35030 Rubano (PD) tel. 049 897070 - fax 049 630270	
Via Galilei 14/A 30175 Marghera (VE) tel. 041 506042 - fax 041 506873	