

COMUNE DI FIUMICINO
PROVINCIA DI ROMA

Richiesta di Autorizzazione
per la riduzione della corsia di marcia di
via Alessandro Marchetti incrocio Via Lago di Traiano
in attuazione del Regolamento di esecuzione e attuazione del N.C.S.
ai sensi del D.P.R. 495/1992 e ai sensi del Decreto 10 luglio 2002
del Ministero delle Infrastrutture e dei Trasporti

Richiedente:
SERAM SPA
Via Carlo del Prete 40
00056 Fiumicino - Roma

Progettazione e Direzione Lavori:
APICHA Paolo STEFANUTTI
Via Salaria Sud 10111 F2
00146 Roma

LAVORI DI MANUTENZIONE
STRAORDINARIA
Aeroporto Leonardo da Vinci
Oleodotto Area Ovest

SCHEMI PLANIMETRICI
per il segnalamento temporaneo e
la delimitazione dell'area di cantiere

DATA
05/12/2025

SCALA
VARIE

SERIE

AR

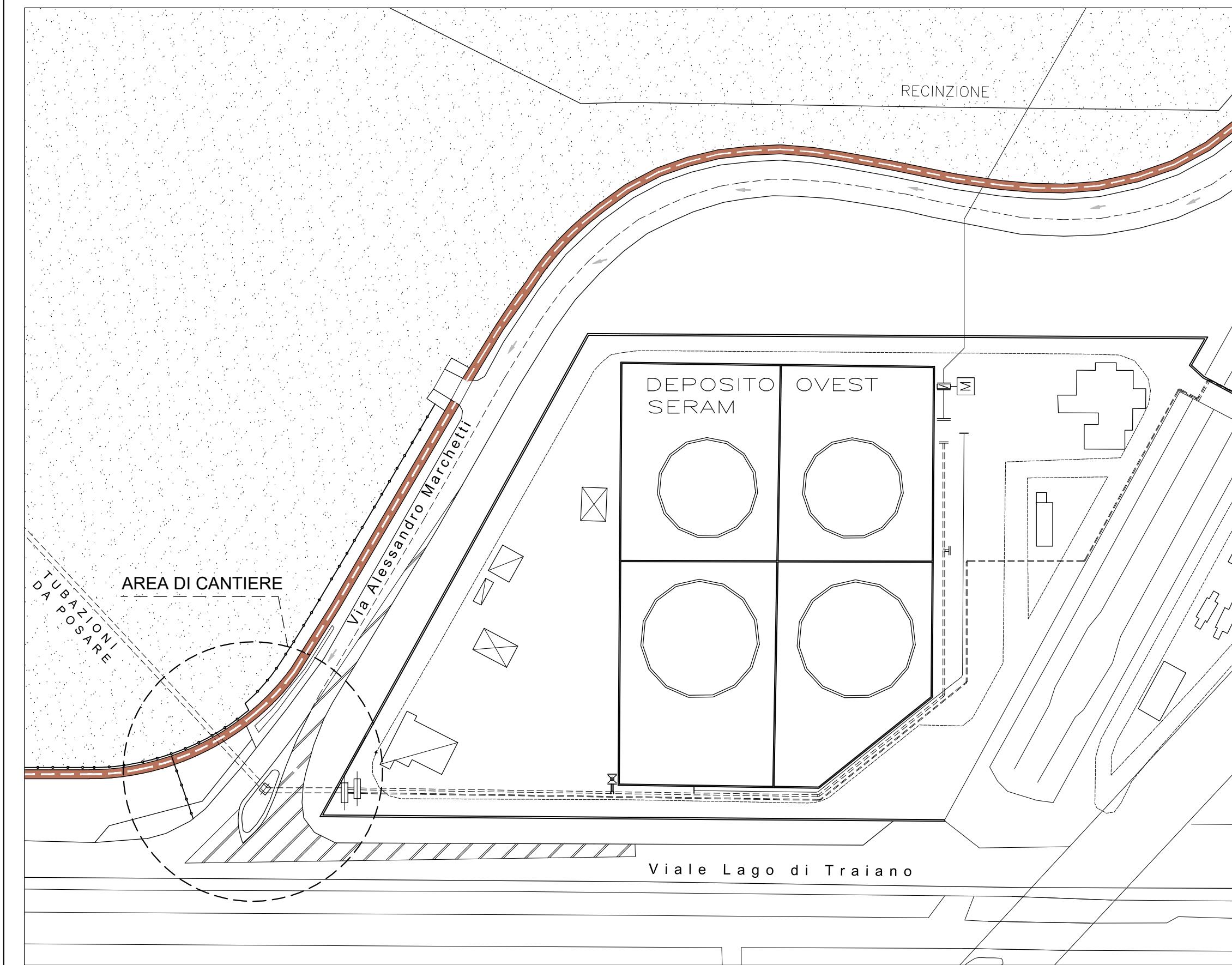
TAVOLA

ST 1.0

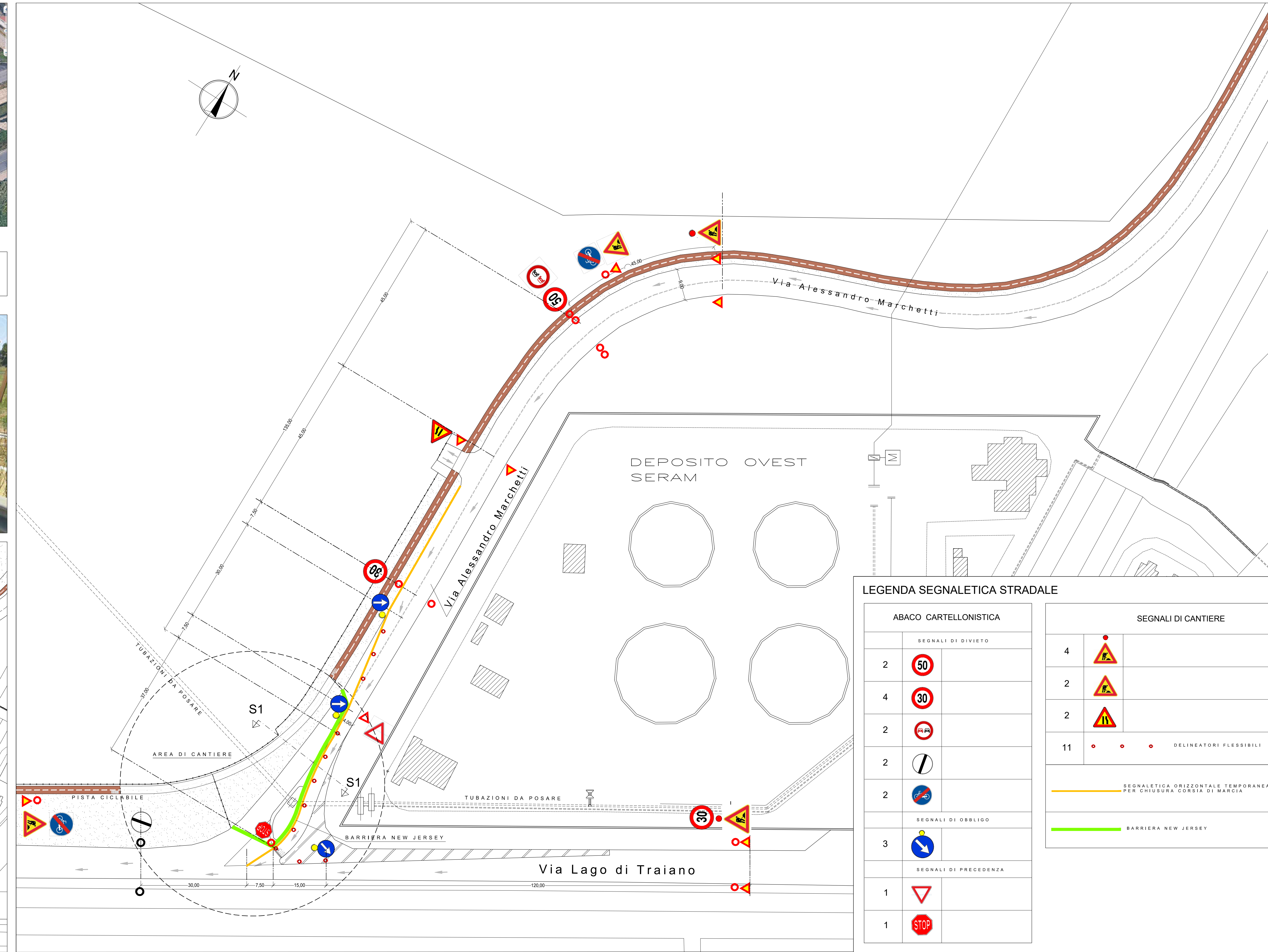
File: ativar_march_vnu-01



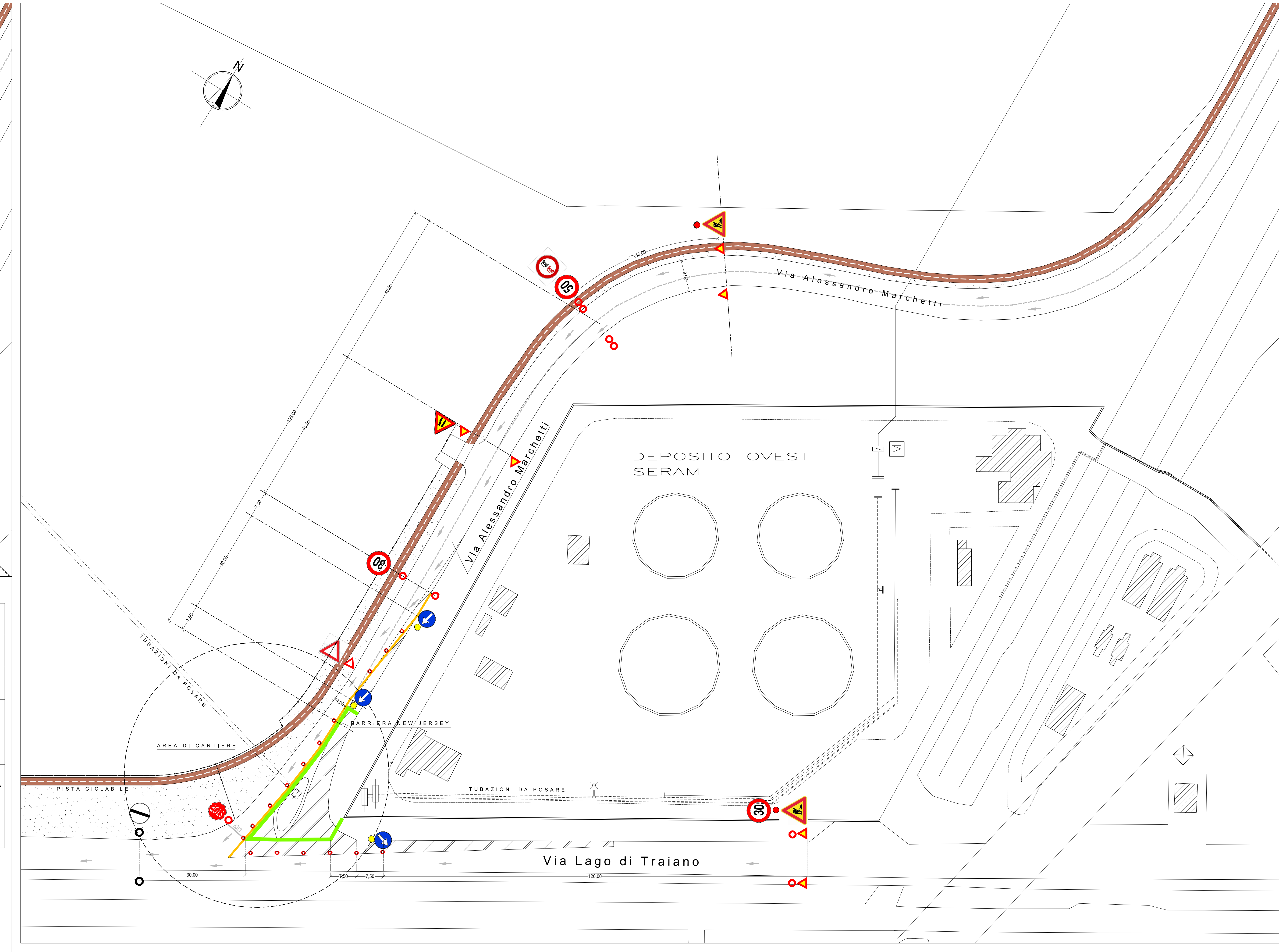
VISTA SATELLITARE DELL'AREA



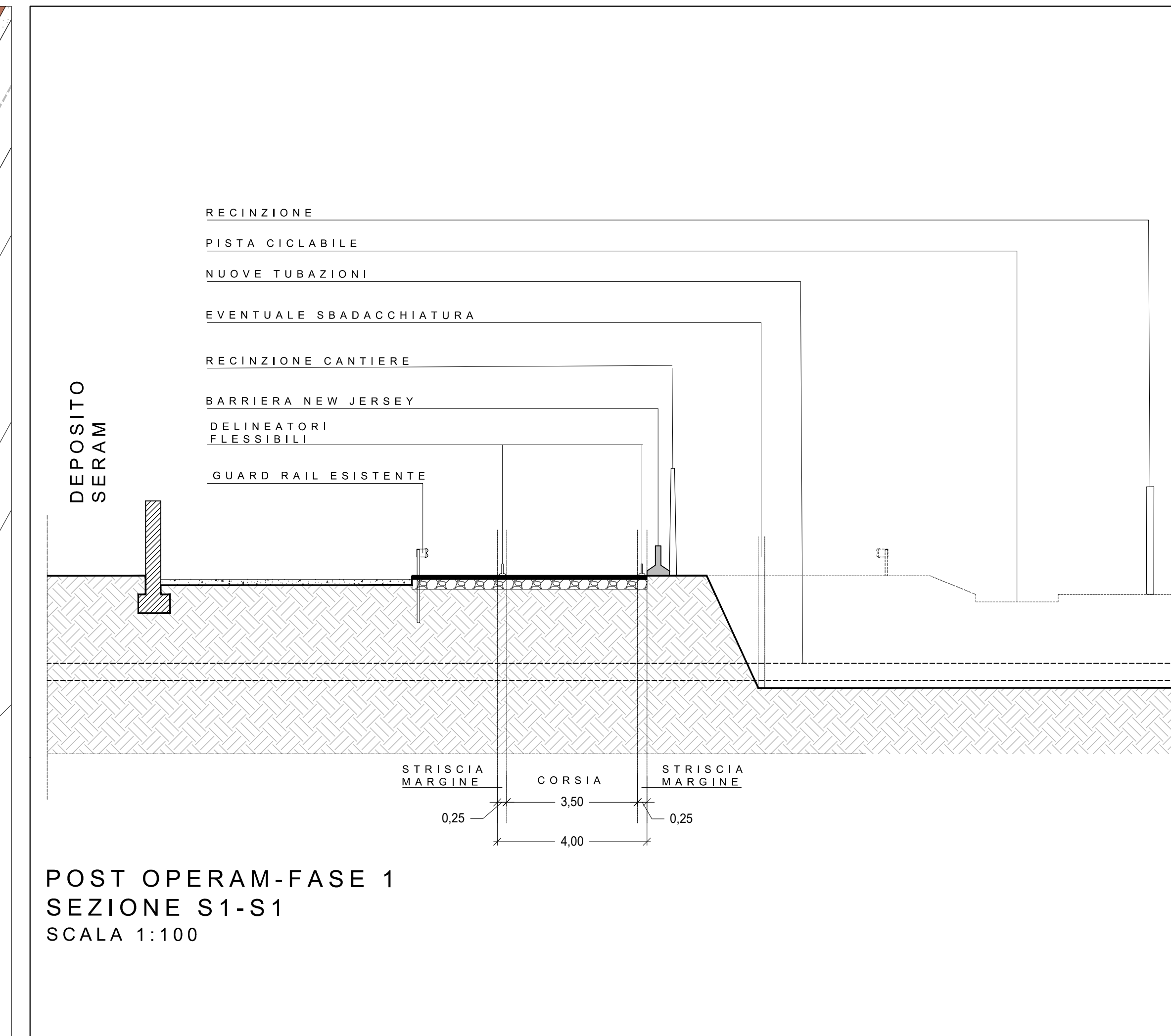
ANTE OPERAM - PLANIMETRIA
SCALA 1:1000



POST OPERAM - FASE 1:
CHIUSURA CORSIA DI MARCIA - RIDUZIONE CARREGGIATA E TRANSITO SU CORSIA DI SORPASSO - SCALA 1:500



POST OPERAM - FASE 2 :
CHIUSURA CORSIA DI SORPASSO - RIDUZIONE CARREGGIATA E TRANSITO SU CORSIA DI MARCIA - SCALA 1:500



POST OPERAM-FASE 1
SEZIONE S1-S1
SCALA 1:100

LEGENDA SEGNALETICA STRADALE

ABACO CARTELLONISTICA		SEGNALI DI CANTIERE	
SEGNALI DI DIVIETO		SEGNALI DI CANTIERE	
2	50	4	
4	30	2	
2		16	
2			
2			
SEGNALI DI OBLIGO			
2			
1			
SEGNALI DI PRECEDENZA			
1			
1			