

Malpensa Terminal 1 - Planimetria segnaletica piano stazione ferroviaria

SEGNALETICA VERTICALE

1

DARE PRECEDENZA
(art.106 DPR 495 del 16.12.92)

2

DIREZIONE OBBLIGATORIA DESTRA
(art.122 DPR 495 del 16.12.92)

3

SENSO VIETATO
(art.116 DPR 495 del 16.12.92)

4

DIREZIONE OBBLIGATORIA DITTO
(art.122 DPR 495 del 16.12.92)

6

FERMARS E DARE PRECEDENZA
(art.107 DPR 495 del 16.12.92)

8

PASSAGGI CONSENTITI
(art.122 DPR 495 del 16.12.92)
DELINEATORE OSTACOLI
(art.177 DPR 495 del 16.12.92)

14

DIREZIONE OBBLIGATORIA SINISTRA
(art.122 DPR 495 del 16.12.92)

16

SEGNALE ATTRAVERSAMENTO PEDONALE
(art.135 DPR 495 del 16.12.92)
BIFACCIALE

18

SEGNALE TAXI
(art.136 DPR 495 del 16.12.92)

26

LIMITE MASSIMO DI VELOCITA' 30
(art.116 DPR 495 del 16.12.92)

31

PASSAGGIO OBBLIGATORIO A DESTRA
(art.122 DPR 495 del 16.12.92)

40

FERMATATA AUTOBUS
(Fig. II 358 Art. 136 DPR 495 del 16.12.92)

A

navette Hotel

B

solo autorizzati

41

PUNTO DI RITROVO

42

AL PUNTO DI RITROVO

44

DIVIETO DI SOSTA
(art.120 DPR 495 del 16.12.92)
PANNELLO INTEGRATIVO
(art.83 DPR 495 del 16.12.92)

45

DIVIETO DI SOSTA E FERMATA
(art.120 DPR 495 del 16.12.92)
PANNELLO INTEGRATIVO
(art.83 DPR 495 del 16.12.92)

47

DIVIETO DI TRANSITO
(art.116 DPR 495 del 16.12.92)
PANNELLO INTEGRATIVO
(art.83 DPR 495 del 16.12.92)

50

DARE PRECEDENZA
(art.106 DPR 495 del 16.12.92)

51

ALTRI PERICOLI
(Fig. II 35 Art. 103 DPR 495 del 16.12.92) + ZONA SOGGETTA AD ALLAGAMENTO Art. 83

53a

DIVIETO DI SOSTA
(art.120 DPR 495 del 16.12.92)
PANNELLO INTEGRATIVO
(art.83 DPR 495 del 16.12.92)

53b

DIVIETO DI SOSTA
(art.120 DPR 495 del 16.12.92)
PANNELLO INTEGRATIVO
(art.83 DPR 495 del 16.12.92)

54

ECCETTO
(art.116 DPR 495 del 16.12.92)
PANNELLO INTEGRATIVO
(art.83 DPR 495 del 16.12.92)

55

SENSO VIETATO
(art.116 DPR 495 del 16.12.92)
PANNELLO INTEGRATIVO
(art.83 DPR 495 del 16.12.92)

56

DIVIETO DI SOSTA
(art.120 DPR 495 del 16.12.92)
PANNELLO INTEGRATIVO
(art.83 DPR 495 del 16.12.92)

57

SEGNALE DI DIREZIONE
(art.128 DPR 495 del 16.12.92)

58

DIVIETO DI TRANSITO
(art.116 DPR 495 del 16.12.92)
PANNELLO INTEGRATIVO
(art.83 DPR 495 del 16.12.92)

59

SEGNALE DI DIREZIONE
(art.128 DPR 495 del 16.12.92)

60

SEGNALE DI DIREZIONE
(art.128 DPR 495 del 16.12.92)

61

DIVIETO DI TRANSITO
(art.116 DPR 495 del 16.12.92)
PANNELLO INTEGRATIVO
(art.83 DPR 495 del 16.12.92)

62

SEGNALE DI DIREZIONE
(art.128 DPR 495 del 16.12.92)

62B

SEGNALE DI DIREZIONE
(art.128 DPR 495 del 16.12.92)

62C

SEGNALE DI DIREZIONE
(art.128 DPR 495 del 16.12.92)

63

SEGNALE DI DIREZIONE
(art.128 DPR 495 del 16.12.92)

64

SENSO VIETATO
(art.116 DPR 495 del 16.12.92)
PANNELLO INTEGRATIVO
(art.83 DPR 495 del 16.12.92)

SV 08

SEGNALE DI DIREZIONE
(art.128 DPR 495 del 16.12.92)

SV 09

SEGNALE DI DIREZIONE
(art.128 DPR 495 del 16.12.92)

65

DIVIETO DI SOSTA E FERMATA
(art.120 DPR 495 del 16.12.92)
PANNELLO INTEGRATIVO
(art.83 DPR 495 del 16.12.92)

67

DARE PRECEDENZA
(art.106 DPR 495 del 16.12.92)

70

SEMAFORO
(art.99 DPR 495 del 16.12.92)

71

DOSSE
(art.85 DPR 495 del 16.12.92)

72

LIMITE MASSIMO DI VELOCITA' 10
(art.116 DPR 495 del 16.12.92)

73

DIVIETO DI SOSTA E FERMATA
(art.120 DPR 495 del 16.12.92)
PANNELLO INTEGRATIVO
(art.83 DPR 495 del 16.12.92)

115

DIVIETO DI SOSTA
(art.120 DPR 495 del 16.12.92)
PANNELLO INTEGRATIVO
(art.83 DPR 495 del 16.12.92)

117

Terminal 2

118

Stop 30m

119

car rental C

120

ECCETTO
(art.116 DPR 495 del 16.12.92)
PANNELLO INTEGRATIVO
(art.83 DPR 495 del 16.12.92)

PORTALE SV 13

PORTALE SV 13b

SEGNALE DI CORSIA (Fig. II 23 Art.127 DPR 495 del 16.12.92)

executive

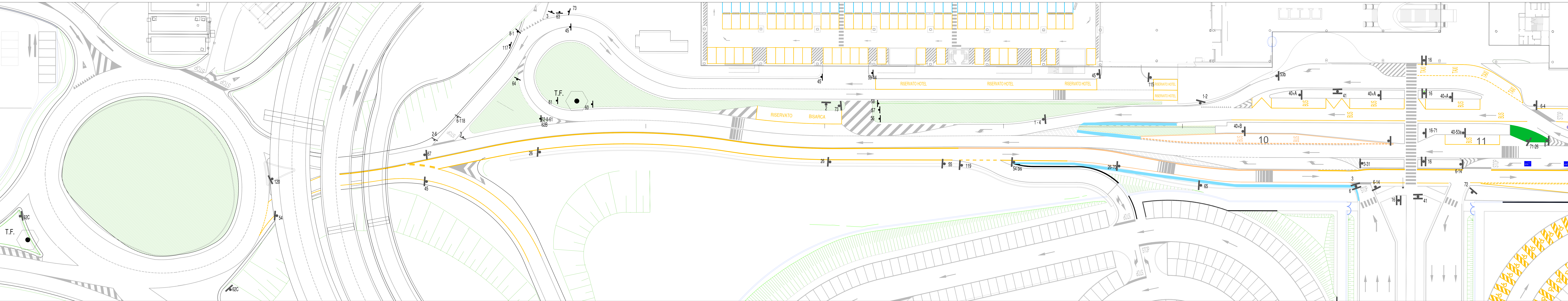
uscita-exit

SEGNALE DI CORSIA (Fig. II 23 Art.127 DPR 495 del 16.12.92)

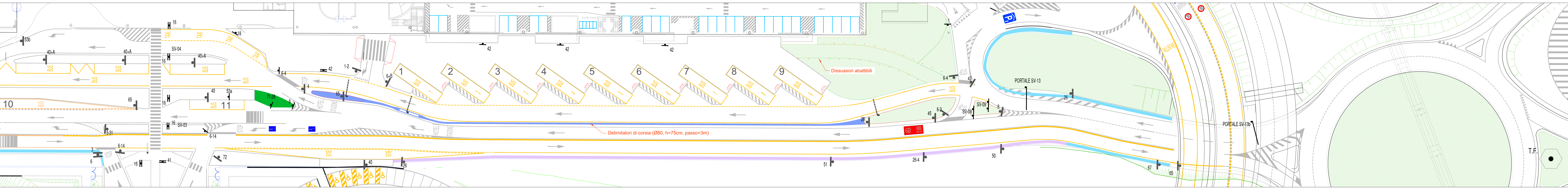
uscita-exit

executive

STRALCIO PLANIMETRICO "A"



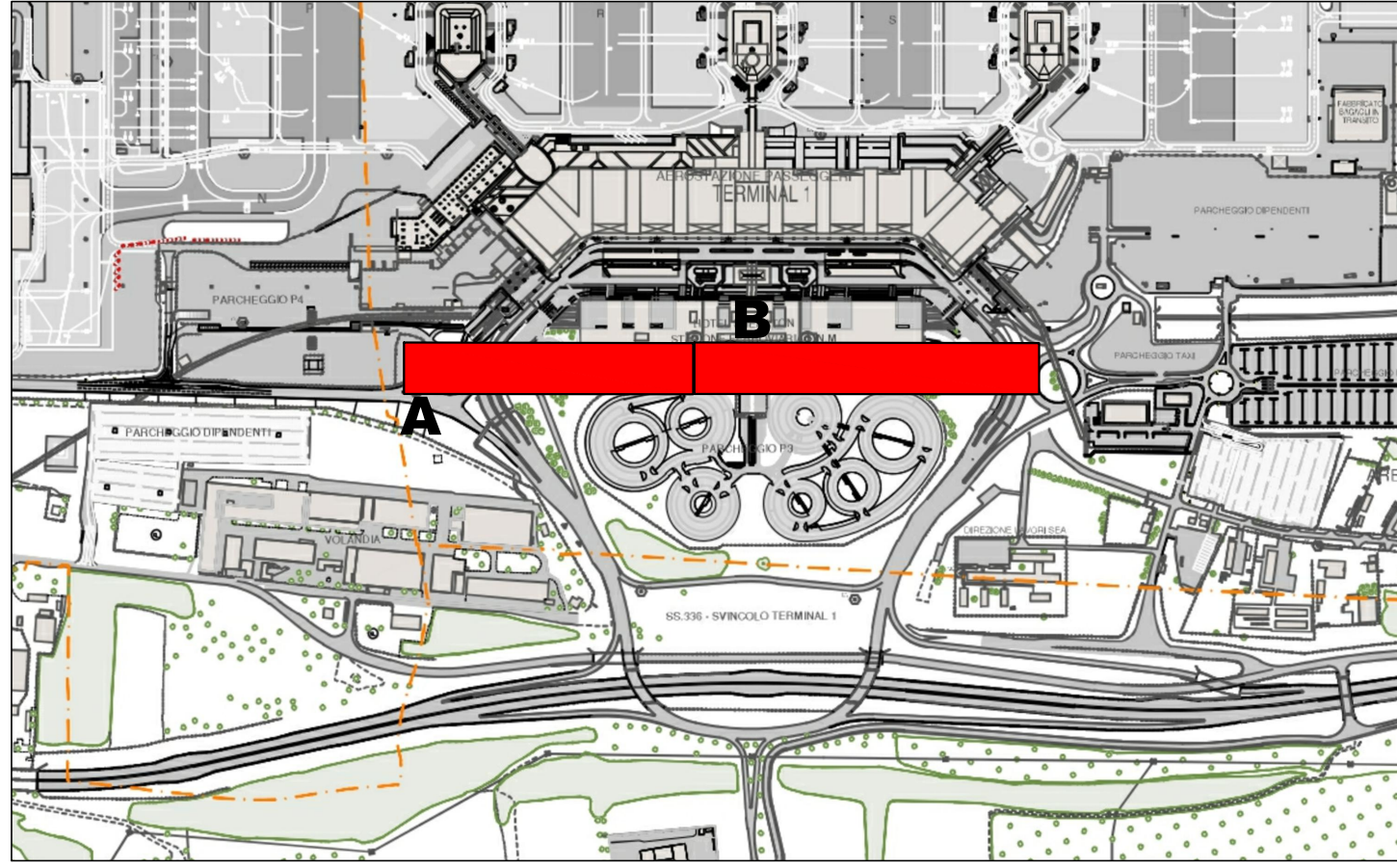
STRALCIO PLANIMETRICO "B"



NUMERAZIONE E UTILIZZO STALLI BUS

N. stallo	Operatore	Linea	Utilizzo dello stallo
1	Airpullman, Autostradale, Caronte, Terravision	Milano Centrale	Rotazione
2	Airpullman, Autostradale, Caronte, Terravision	Milano Centrale	Rotazione
3	Airpullman, Autostradale, Caronte, Terravision	Milano Centrale	Rotazione
4	Airpullman, Autostradale, Caronte, Terravision	Milano Centrale	Rotazione
5	Arriva/Airpullman	Bergamo, Torino	Utilizzo esclusivo
6	Comazzi, Volpi, SAF, STN	Domodossola, Genova, Lago Maggiore, Novara	Utilizzo condiviso
7	Flixbus	Varie località	Utilizzo esclusivo
8	Flibco	Torino, Como	Utilizzo esclusivo
9			Non assegnato - utilizzato solo da autorizzati
10			Non assegnato - utilizzato solo da autorizzati
11	SACO (Airpullman)	Gallarate-MXP-Castelnovate Somma L.-Maddalena-Casenuove-MXP-Castelnovate	

KEY PLAN



Progetto	N. DI PROGETTO	Scale	1:250	Dimensione	
ENAC	4				
ENAC	3				
ENAC	2				
V P 0 0 1	1	REV.		Data	Oggetto

Aeroporto Milano Malpensa

Planimetria allegata all'ordinanza

Allegato n.1

Malpensa Terminal 1 - Planimetria segnaletica piano Stazione ferroviaria

Scala 1:250