

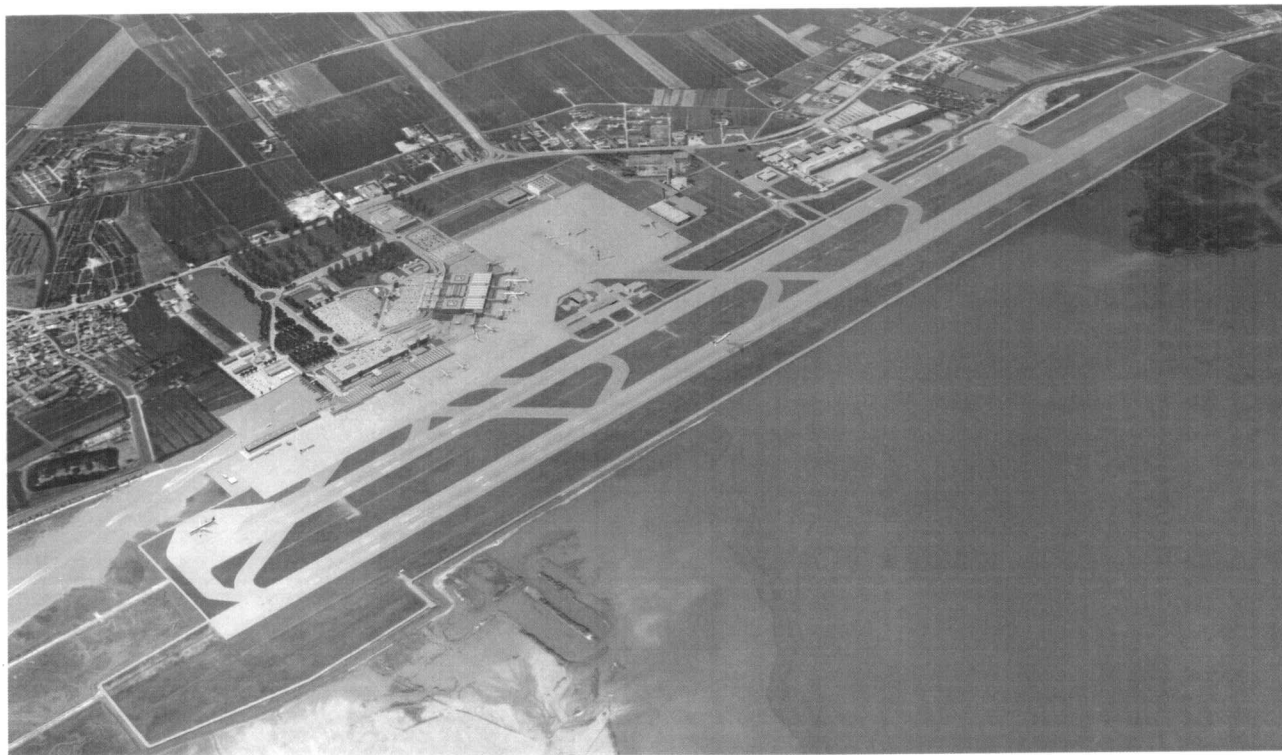


**Ministero delle infrastrutture e dei trasporti**



**Ente Nazionale Aviazione Civile**

**AEROPORTO "MARCO POLO" DI VENEZIA**



**PROGRAMMA DEGLI INTERVENTI  
PIANO DECENNALE 2012/2021**

Rev. 0 – Prima emissione - aprile 2011

Rev. 1 – Prescrizioni ENAC - maggio 2011

Rev. 2 – Ulteriori prescrizioni ENAC - maggio 2011

**SCHEDA B**



**CONCESSIONARIA DEL  
MINISTERO DEI TRASPORTI**

V.le G. Galilei, 30/1 – 30173 Venezia – Tessera (Italia)

ACCOUNTABLE  
MANAGER  
A.D. Paolo Simioni

RESPONSABILE UNICO  
DEL PROCEDIMENTO  
Ing. Corrado Fischer

POST HOLDER  
PROGETTAZIONE  
Ing. Franco Dal Pos

POST HOLDER  
MANUTENZIONE  
Ing. Virginio Stramazzone

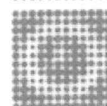
POST HOLDER  
AREA MOVIM. – TERMINAL  
Sig. Francesco Rocchetto

RESPONSABILE  
SVILUPPO  
Dr. Camillo Bozzolo

Consulenti

**SAVE ENGINEERING**  
**SAVE ENGINEERING S.p.A.**  
Il Direttore Tecnico  
Ing. Franco Dal Pos

**One Works**  
Architecture, Infrastructure and Urban Engineering



**AEROPORTO VENEZIA**

Rev. 0 - Prima emissione - 14 Aprile 2011 (BOZZA)

Rev. 1 - Prescrizioni ENAC - Maggio 2011

Rev. 2 - Ulteriori prescrizioni ENAC - Maggio 2011

data della verifica

PIANO QUADRIENNALE 2012 -2015

LINK AL PIANO SUCCESSIVO

OPERA / PROGETTO	2011 (LINK)	PIANO QUADRIENNALE 2012 -2015					2016
		2012	2013	2014	2015		
<b>0 PIANI DI SVILUPPO</b>							
0.01 Intermodal node - feasibility TEN-T							
0.02 PSA e SIA (continuativo)							
<b>1 TERMINAL</b>							
1.01 Ristrutturazione Forecourt - fase 1 partenze							
1.03 Intervento su Terminal esistente							
1.04 Ampliamento Terminal - lato nord - fase 1							
1.06 Attività antincendio (integrazione) e adeguamento CPI							
1.07 Opera d'arte							
1.08 Revisione integrale CDZ aerostazione							
1.09 Postazioni self drop-off del bagaglio							
<b>1.100 PIANO DI UTILIZZO DELL'AEROSTAZIONE</b>							
1.100.1 Spazio commerciale - Airst							
1.100.2 Spostamento e riassetto area check-in							
1.100.3 Nuova area check-in (ampliamento BHS)							
1.100.4 Ascensori e modifica facciata							









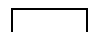
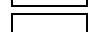
data della verifica

PIANO QUADRIENNALE 2012-2015

LINK AL PIANO SUCCESSIVO

OPERA / PROGETTO	2011 (LINK)	2012												2013												2014												2015												2016													
		G	F	M	A	M	G	L	A	S	O	N	D	G	F	M	A	M	G	L	A	S	O	N	D	G	F	M	A	M	G	L	A	S	O	N	D	G	F	M	A	M	G	L	A	S	O	N	D	G	F	M	A	M	G	L	A	S	O	N	D		
6.02 Collegamento fognario al depuratore di Campalto																																																															
6.03 Smaltimento acque meteoriche (I° e III° stralcio)																																																															
6.04 Fotovoltaico (2ª fase)																																																															
6.05 Canale scolmatore tratto di valle																																																															
6.06 Piantumazioni fronte laguna per schermare Tessera																																																															
6.07 Terrapieno per contenimento acustico fronte Ca Noghera																																																															
6.08 Depurazione reflui urbani																																																															
6.09 Rete acque nere																																																															
6.10 Sistema trattamento acque prima pioggia																																																															
6.11 Rifiuti																																																															
6.12 Potenz.to Sist.di Monitoraggio																																																															
6.13 Agg.to SW elaborazione rumore (mod. INM, int. con GIS)																																																															
6.14 Agg.to SW analisi Elettromog real time																																																															
6.15 Altes.to unità di rilev. emissioni gassose permanente																																																															
6.16 Attraversamento idraulico SS14																																																															

**LEGENDA**

 Fincatura larga = pianificazione originaria  
 Fincatura stretta = avanzamento effettivo

 = Progett.  
 = Approvaz.  
 = Appalto  
 = Esecuzione  
 = Collaudo