

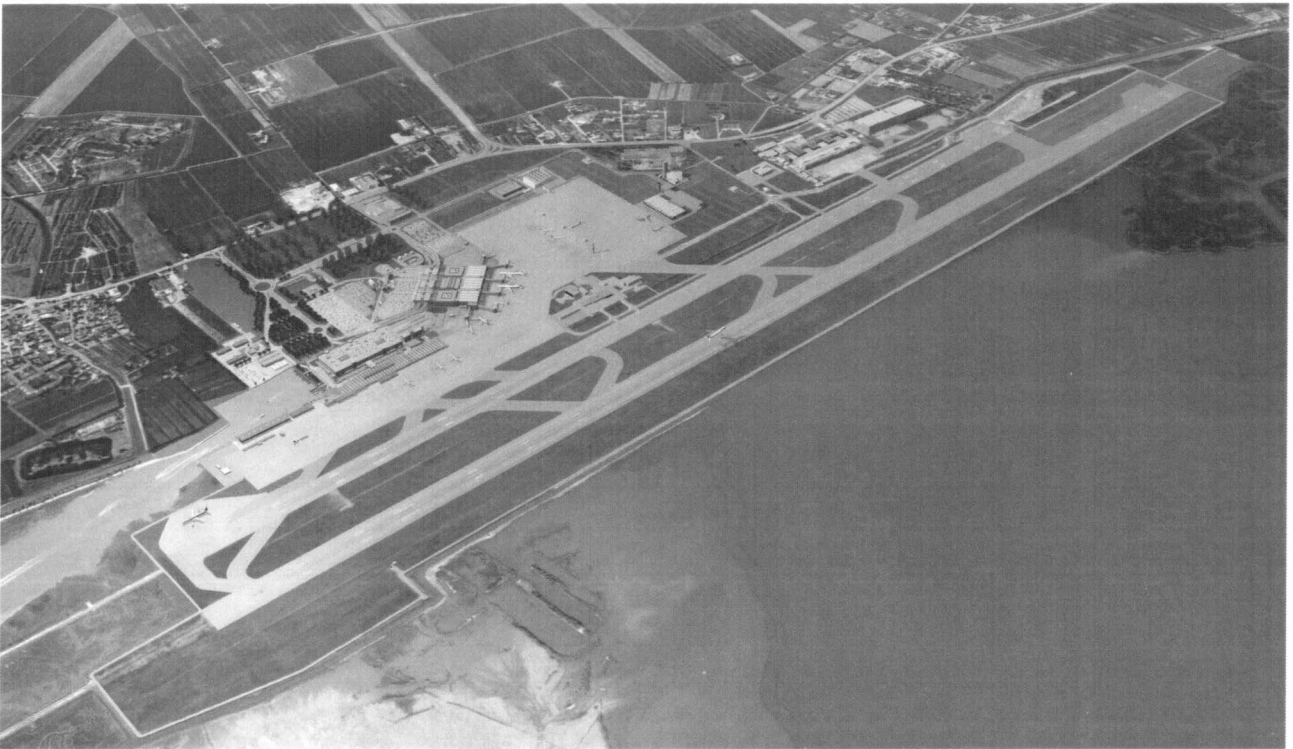


Ministero delle infrastrutture e dei trasporti



Ente Nazionale Aviazione Civile

AEROPORTO "MARCO POLO" DI VENEZIA



**PROGRAMMA DEGLI INTERVENTI
PIANO DECENNALE 2012/2021**

Rev. 0 – Prima emissione - aprile 2011

Rev. 1 – Prescrizioni ENAC - maggio 2011

Rev. 2 – Ulteriori prescrizioni ENAC - maggio 2011

SCHEDA C



**CONCESSIONARIA DEL
MINISTERO DEI TRASPORTI**

V.le G. Galilei, 30/1 – 30173 Venezia – Tessera (Italia)

ACCOUNTABLE
MANAGER
A.D. Paolo Simioni

RESPONSABILE UNICO
DEL PROCEDIMENTO
Ing. Corrado Fischer

POST HOLDER
PROGETTAZIONE
Ing. Franco Dal Pos

POST HOLDER
MANUTENZIONE
Ing. Virginio Stramazzo

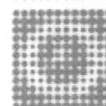
POST HOLDER
AREA MOVIM. – TERMINAL
Sig. Francesco Rocchetto

RESPONSABILE
SVILUPPO
Dr. Camillo Bozzolo

Consulenti

SAVE ENGINEERING
S.p.A. VENEZIA
SAVE ENGINEERING S.p.A.
Il Direttore Tecnico
Ing. Franco Dal Pos

One Works
Architecture, Infrastructure and Urban Engineering



Riunione: data
Data monitoraggio:

SCHEDA C
Rev. 1

AEROPORTO DI VENEZIA

OPERA	PSA / SIA (continuativo fino al 2030)					0.02
Resp . Proc.	Ing. Corrado Fischer		D.L.	Da definire	A.S.	Da definire

data monitoraggio

ATTIVITA'	2011					2012					2013					2014					2015					2016																					
	G	F	M	A	M	G	L	A	S	O	N	D	G	F	M	A	M	G	L	A	S	O	N	D	G	F	M	A	M	G	L	A	S	O	N	D	G	F	M	A	M	G	L	A	S	O	N
PREVISTA	PROGETTAZIONE																																														
	APPROVAZIONE																																														
	APPALTO																																														
	REALIZZAZIONE																																														
	COLLAUDI																																														
Progett./ Lavori lordi											300.000															300.000																					
Costi accessori																																															
Quadro economico anno											300.000															300.000																					
TOTALE QEC 4.le											300.000																																				
EFFETTIVA																																															
AVANZAMENTO																																															

Legenda

- = progettazione
- = approvazioni
- = appalto
- = esecuzione
- = collaudo

Riunione: data
Data monitoraggio:

SCHEDA C
Rev. 1

AEROPORTO DI VENEZIA

OPERA	Ristrutturazione Forecourt - fase 1 partenze				1.01
Resp . Proc.	Ing. Corrado Fischer	D.L.	Da definire	A.S.	Da definire

data monitoraggio

ATTIVITA'	2011												2012												2013												2014												2015												2016																							
	G	F	M	A	M	G	L	A	S	O	N	D	G	F	M	A	M	G	L	A	S	O	N	D	G	F	M	A	M	G	L	A	S	O	N	D	G	F	M	A	M	G	L	A	S	O	N	D	G	F	M	A	M	G	L	A	S	O	N	D	G	F	M	A	M	G	L	A	S	O	N	D												
PREVISTA																																																																																				
PROGETTAZIONE																									[Grey bar]																																																											
APPROVAZIONE																																					[Blue bar]																																															
APPALTO																																					[Yellow bar]																																															
REALIZZAZIONE																																																	[Red bar]																																			
COLLAUDI																																																													[Grey bar]																							
Progett./ Lavori lordi																									568.763												51.706																								12.409.372																							
Costi accessori																																					93.978												657.849												187.957																							
Quadro economico anno																									568.763																								145.684												13.067.221												187.957											
TOTALE QEC 4.le																																																	13.781.668																																			
EFFETTIVA																																																																																				
AVANZAMENTO																																																																																				

Legenda

- = progettazione
- = approvazioni
- = appalto
- = esecuzione
- = collaudo

Riunione: data
Data monitoraggio:

SCHEDA C
Rev. 1

AEROPORTO DI VENEZIA

OPERA	Intervento sul terminal esistente				1.03
Resp . Proc.	Ing. Corrado Fischer	D.L.	Da definire	A.S.	Da definire

data monitoraggio

ATTIVITA'	2011					2012					2013					2014					2015					2016														
	G	F	M	A	M	G	F	M	A	M	G	F	M	A	M	G	F	M	A	M	G	F	M	A	M	G	F	M	A	M	G	F	M	A	M					
PREVISTA PROGETTAZIONE APPROVAZIONE APPALTO REALIZZAZIONE COLLAUDI																[Progettazione]					[Approvazioni]		[Appalto]					[Esecuzione]					[Collaudo]							
	Progett./ Lavori lordi										337.593					144.683					9.645.500																			
	Costi accessori																				72.341					24.114					675.185					192.909				
	Quadro economico										337.593										217.024					10.344.799					192.909									
	TOTALE QEC 4.le										337.593										217.024					10.344.799					192.909									
EFFETTIVA AVANZAMENTO																																								

Legenda [] = progettazione [] = approvazioni [] = appalto [] = esecuzione [] = collaudo

Riunione: data
Data monitoraggio:

SCHEMA C
Rev. 1

AEROPORTO DI VENEZIA

OPERA	Ampliamento Terminal - lato nord - fase 1				1.04
Resp . Proc.	Ing. Corrado Fischer	D.L.	Da definire	A.S.	Da definire

data monitoraggio

ATTIVITA'	2011					2012					2013					2014					2015					2016									
	G	F	M	A	M	G	F	M	A	M	G	F	M	A	M	G	F	M	A	M	G	F	M	A	M	G	F	M	A	M	G	F	M	A	M
PREVISTA PROGETTAZIONE APPROVAZIONE APPALTO REALIZZAZIONE COLLAUDI																[Grigio]					[Azzurro]					[Giallo]					[Rosso]				
	Progett./ Lavori lordi															2.955.000										29.550.000									
	Costi accessori																									591.000					2.068.500				
	Quadro economico															2.955.000										591.000					31.618.500				
	TOTALE QEC 4.le																									3.546.000									
EFFETTIVA AVANZAMENTO																																			

Legenda

- [Grigio] = progettazione
- [Azzurro] = approvazioni
- [Giallo] = appalto
- [Rosso] = esecuzione
- [Grigio scuro] = collaudo

Riunione: data
Data monitoraggio:

SCHEDA C
Rev. 1

AEROPORTO DI VENEZIA

OPERA	Attività antincendio (integrazione) e adeguamento CPI				1.06
Resp . Proc.	Ing. Virginio Stramazzo	D.L.	Da definire	A.S.	Da definire

data monitoraggio

ATTIVITA'	2011												2012												2013												2014												2015												2016																							
	G	F	M	A	M	G	L	A	S	O	N	D	G	F	M	A	M	G	L	A	S	O	N	D	G	F	M	A	M	G	L	A	S	O	N	D	G	F	M	A	M	G	L	A	S	O	N	D	G	F	M	A	M	G	L	A	S	O	N	D	G	F	M	A	M	G	L	A	S	O	N	D												
PREVISTA	PROGETTAZIONE																																																																																			
	APPROVAZIONE																																																																																			
	APPALTO																																																																																			
	REALIZZAZIONE																																																																																			
	COLLAUDI																																																																																			
Progett./ Lavori lordi	254.024				13.548				254.024				13.548				152.414				13.548				152.414																																																											
Costi accessori	17.782				3.613				1.806				903				17.782				5.419				2.710				10.669				3.613																																																			
Quadro economico anno	290.772												291.676												182.954												169.406																																															
TOTALE QEC 4.le																									644.036																																																											
EFFETTIVA	AVANZAMENTO																																																																																			

Legenda ■ = progettazione ■ = approvazioni ■ = appalto ■ = esecuzione ■ = collaudo

Riunione: data
Data monitoraggio:

SCHEDA **C**
Rev. 1

AEROPORTO DI VENEZIA

OPERA	Opera d'arte				1.07
Resp . Proc.	Ing. Corrado Fischer	D.L.	Da definire	A.S.	Da definire

data monitoraggio

ATTIVITA'	2011					2012					2013					2014					2015					2016																					
	G	F	M	A	M	G	L	A	S	O	N	D	G	F	M	A	M	G	L	A	S	O	N	D	G	F	M	A	M	G	L	A	S	O	N	D	G	F	M	A	M	G	L	A	S	O	N
PREVISTA PROGETTAZIONE APPROVAZIONE APPALTO REALIZZAZIONE COLLAUDI																																															
Progett./ Lavori lordi																																															
Costi accessori																																															
Quadro economico anno																																															
TOTALE QEC 4.le																																															
EFFETTIVA AVANZAMENTO																																															

989.047
49.453
1.038.500
1.038.500

Legenda □ = progettazione □ = approvazioni □ = appalto □ = esecuzione □ = collaudo

Riunione: data
Data monitoraggio:

SCHEDA C
Rev. 1

AEROPORTO DI VENEZIA

OPERA	Revisione integrale CDZ aerostazione	1.08
Resp . Proc.	Ing. Corrado Fischer	D.L. Da definire A.S. Da definire

data monitoraggio

	ATTIVITA'	2011					2012					2013					2014					2015					2016																																	
		G	F	M	A	M	G	F	M	A	M	G	F	M	A	M	G	F	M	A	M	G	F	M	A	M	G	F	M	A	M	G	F	M	A	M																								
PREVISTA	PROGETTAZIONE																																																											
	APPROVAZIONE																																																											
	APPALTO																																																											
	REALIZZAZIONE																																																											
	COLLAUDI																																																											
	Progett./ Lavori lordi											333.333	222.222				333.333	222.222				333.333	222.222				333.333																																	
Costi accessori											40.000	26.667	15.000			40.000	26.667	15.000			40.000	26.667	15.000			40.000	15.000																																	
Quadro economico anno						373.334					637.222					637.222					637.222					15.000																																		
TOTALE QEC 4.le						2.285.000																																																						
EFFETTIVA	AVANZAMENTO																																																											

Legenda

= progettazione
 = approvazioni
 = appalto
 = esecuzione
 = collaudo

Riunione: data
Data monitoraggio:

SCHEDA C
Rev. 1

AEROPORTO DI VENEZIA

OPERA	Riprotezione VVF e GdF (Fase 1 e Nuova Fase 2) (4.02)	2.09
Resp . Proc.	Ing. Corrado Fischer	D.L. Ing. Leonilde Ferrazzo A.S. Da definire

data monitoraggio

ATTIVITA'	2011												2012												2013												2014												2015												2016																																																											
	G	F	M	A	M	G	L	A	S	O	N	D	G	F	M	A	M	G	L	A	S	O	N	D	G	F	M	A	M	G	L	A	S	O	N	D	G	F	M	A	M	G	L	A	S	O	N	D	G	F	M	A	M	G	L	A	S	O	N	D	G	F	M	A	M	G	L	A	S	O	N	D																																																
PREVISTA	PROGETTAZIONE	[Grey bars]																																																																																																																						
	APPROVAZIONE																																																																																																																							
	APPALTO													[Yellow bars]																																																																																																										
	REALIZZAZIONE																									[Red bars]																																																																																														
	COLLAUDI																																					[Grey bars]																																																																																		
Progett./ Lavori lordi	407.180																								4.692.510												2.258.589												1.192.510																								94.802												1.896.043																																			
Costi accessori													30.539												50.898												153.476												263.101												153.476												162.872																								18.960												132.723											
Quadro economico anno	437.719																								4.896.883												2.521.690												1.508.858																								113.762												2.028.766																																			
TOTALE QEC 4.le																																																																																																																								
EFFETTIVA	AVANZAMENTO																																																																																																																							

Legenda [Grey] = progettazione [Blue] = approvazioni [Yellow] = appalto [Red] = esecuzione [Dark Grey] = collaudo

Riunione: data
Data monitoraggio:

SCHEDA C
Rev. 1

AEROPORTO DI VENEZIA

OPERA	Nuovo deposito carburanti (TOTAL)				2.17
Resp . Proc.	Reza Sae	D.L.	Da definire	A.S.	Da definire

data monitoraggio

ATTIVITA'	2011												2012												2013												2014												2015												2016											
	G	F	M	A	M	G	L	A	S	O	N	D	G	F	M	A	M	G	L	A	S	O	N	D	G	F	M	A	M	G	L	A	S	O	N	D	G	F	M	A	M	G	L	A	S	O	N	D	G	F	M	A	M	G	L	A	S	O	N	D	G	F	M	A	M	G	L	A	S	O	N	D
PREVISTA																																																																								
PROGETTAZIONE																																																																								
APPROVAZIONE																																																																								
APPALTO	■																																																																							
REALIZZAZIONE	■												■																																																											
COLLAUDI													■																																																											
Progett./ Lavori lordi													950.000																																																											
Costi accessori	49.450												346.150												65.933												32.967																																			
Quadro economico anno	1.411.533												32.967																																																											
TOTALE QEC 4.Ie													32.967																																																											
EFFETTIVA																																																																								
AVANZAMENTO																																																																								
Quote finanz a carico terzi													100%																																																											

Legenda

■ = progettazione ■ = approvazioni ■ = appalto ■ = esecuzione ■ = collaudo

Riunione: data
Data monitoraggio:

SCHEDA C
Rev. 1

AEROPORTO DI VENEZIA

OPERA	DHL provvisorio presso ex aerostazione				2.18
Resp . Proc.	Ing. Corrado Fischer	D.L.	Ing. Franco Dal Pos	A.S.	Da definire

data monitoraggio

ATTIVITA'	2011												2012												2013												2014												2015												2016											
	G	F	M	A	M	G	L	A	S	O	N	D	G	F	M	A	M	G	L	A	S	O	N	D	G	F	M	A	M	G	L	A	S	O	N	D	G	F	M	A	M	G	L	A	S	O	N	D	G	F	M	A	M	G	L	A	S	O	N	D	G	F	M	A	M	G	L	A	S	O	N	D
PREVISTA	PROGETTAZIONE	[Gantt bar]																																																																						
	APPROVAZIONE																																																																							
	APPALTO																																																																							
	REALIZZAZIONE																																																																							
	COLLAUDI																																																																							
Progett./ Lavori lordi	1.503																																																																							
Costi accessori													2.127 14.890 4.254																																																											
Quadro economico anno	1.503												585.928																																																											
TOTALE QEC 4.le													585.928																																																											
EFFETTIVA	AVANZAMENTO																																																																							

Legenda

- = progettazione
- = approvazioni
- = appalto
- = esecuzione
- = collaudo

Riunione: data
Data monitoraggio:

SCHEDA C
Rev. 1

AEROPORTO DI VENEZIA

OPERA	Ristrutturazione V.A. (3° trance) - Attività vicine ai VVF				2.21
Resp . Proc.	Ing. Franco Dal Pos	D.L.	Arch. Dario Trevisan	A.S.	Da definire

data monitoraggio

ATTIVITA'	2011												2012												2013												2014												2015												2016															
	G	F	M	A	M	G	L	A	S	O	N	D	G	F	M	A	M	G	L	A	S	O	N	D	G	F	M	A	M	G	L	A	S	O	N	D	G	F	M	A	M	G	L	A	S	O	N	D	G	F	M	A	M	G	L	A	S	O	N	D	G	F	M	A	M	G	L	A	S	O	N	D				
PREVISTA	PROGETTAZIONE																																																																											
	APPROVAZIONE																																																																											
	APPALTO																																																																											
	REALIZZAZIONE																																																																											
	COLLAUDI																																																																											
	Progett./ Lavori lordi																																																																											
Costi accessori																																																																												
Quadro economico anno	27.128												835.272																																																															
TOTALE QEC 4.le													835.272																																																															
EFFETTIVA	AVANZAMENTO																																																																											

Legenda

- = progettazione
- = approvazioni
- = appalto
- = esecuzione
- = collaudo

Riunione: data
Data monitoraggio:

SCHEDA C
Rev. 1

AEROPORTO DI VENEZIA

OPERA	Park multipiano B1				3.05
Resp . Proc.	Ing. Corrado Fischer	D.L.	Da definire	A.S.	Da definire

data monitoraggio

ATTIVITA'	2011												2012												2013												2014												2015												2016															
	G	F	M	A	M	G	L	A	S	O	N	D	G	F	M	A	M	G	L	A	S	O	N	D	G	F	M	A	M	G	L	A	S	O	N	D	G	F	M	A	M	G	L	A	S	O	N	D	G	F	M	A	M	G	L	A	S	O	N	D	G	F	M	A	M	G	L	A	S	O	N	D				
PROGETTAZIONE																																																																												
APPROVAZIONE																																																																												
APPALTO																																																																												
REALIZZAZIONE																																																																												
COLLAUDI																																																																												
Progett./ Lavori lordi																																																																												
Costi accessori																																																																												
Quadro economico anno																																																																												
TOTALE QEC 4.le																																																																												

Legenda

- = progettazione
- = approvazioni
- = appalto
- = esecuzione
- = collaudo

Riunione: data
Data monitoraggio:

SCHEDA C
Rev. 1

AEROPORTO DI VENEZIA

OPERA	Viabilità "Hotel e Centro Congressi Airport City"			3.19
Resp . Proc.	Ing. Corrado Fischer	D.L.	Da definire	A.S.

data monitoraggio

ATTIVITA'	2011					2012					2013					2014					2015					2016																					
	G	F	M	A	M	G	L	A	S	O	N	D	G	F	M	A	M	G	L	A	S	O	N	D	G	F	M	A	M	G	L	A	S	O	N	D	G	F	M	A	M	G	L	A	S	O	N
PREVISTA																																															
PROGETTAZIONE																																															
APPROVAZIONE																																															
APPALTO																																															
REALIZZAZIONE																																															
COLLAUDI																																															
Progett./ Lavori lordi																																															
Costi accessori																																															
Quadro economico anno																																															
TOTALE QEC 4.le																																															
EFFETTIVA																																															
AVANZAMENTO																																															

Legenda

- = progettazione
- = approvazioni
- = appalto
- = esecuzione
- = collaudo

Riunione: data
Data monitoraggio:

SCHEDA C
Rev. 1

AEROPORTO DI VENEZIA

OPERA	Rotatorie ANAS su SS Triestina					3.34
Resp . Proc.	Ing. Nicola Prisco	D.L.	Ing. Martini	A.S.	Da definire	

data monitoraggio

ATTIVITA'	2011												2012												2013												2014												2015												2016											
	G	F	M	A	M	G	L	A	S	O	N	D	G	F	M	A	M	G	L	A	S	O	N	D	G	F	M	A	M	G	L	A	S	O	N	D	G	F	M	A	M	G	L	A	S	O	N	D	G	F	M	A	M	G	L	A	S	O	N	D	G	F	M	A	M	G	L	A	S	O	N	D
PREVISTA																																																																								
PROGETTAZIONE																																																																								
APPROVAZIONE																																																																								
APPALTO																																																																								
REALIZZAZIONE																																																																								
COLLAUDI																																																																								
Progett./ Lavori lordi																																																																								
Costi accessori																																																																								
Quadro economico anno																																																																								
TOTALE QEC 4.le																																																																								
EFFETTIVA																																																																								
AVANZAMENTO																																																																								
Quote finanz a carico terzi																																																																								
Quota a carico gestore																																																																								

Legenda

= progettazione
 = approvazioni
 = appalto
 = esecuzione
 = collaudo

Riunione: data
Data monitoraggio:

SCHEDA C
Rev. 1

AEROPORTO DI VENEZIA

OPERA	Scivolo alaggio natanti					4.01
Resp . Proc.	Ing. Corrado Fischer	D.L.	Da definire	A.S.	Da definire	

data monitoraggio

ATTIVITA'	2011												2012												2013												2014												2015												2016											
	G	F	M	A	M	G	L	A	S	O	N	D	G	F	M	A	M	G	L	A	S	O	N	D	G	F	M	A	M	G	L	A	S	O	N	D	G	F	M	A	M	G	L	A	S	O	N	D	G	F	M	A	M	G	L	A	S	O	N	D	G	F	M	A	M	G	L	A	S	O	N	D
PREVISTA																																																																								
PROGETTAZIONE																																																																								
APPROVAZIONE																																																																								
APPALTO																																																																								
REALIZZAZIONE																																																																								
COLLAUDI																																																																								
Progett./ Lavori lordi																																																																								
Costi accessori																																																																								
Quadro economico anno																																																																								
TOTALE QEC 4.le																																																																								

Legenda

- = progettazione
- = approvazioni
- = appalto
- = esecuzione
- = collaudo

Riunione: data
Data monitoraggio:

SCHEDA C
Rev. 1

AEROPORTO DI VENEZIA

OPERA	Bretella R5 e AVL piazzale (rif. 2.09)				4.02
Resp . Proc.	Ing. Corrado Fischer	D.L.	Da definire	A.S.	Da definire

data monitoraggio

ATTIVITA'	2011					2012					2013					2014					2015					2016																					
	G	F	M	A	M	G	L	A	S	O	N	D	G	F	M	A	M	G	L	A	S	O	N	D	G	F	M	A	M	G	L	A	S	O	N	D	G	F	M	A	M	G	L	A	S	O	N
PREVISTA	PROGETTAZIONE																																														
	APPROVAZIONE																																														
	APPALTO																																														
	REALIZZAZIONE																																														
	COLLAUDI																																														
Progett./ Lavori lordi																																				292.720											
Costi accessori																																		13.976		19.567											
Quadro economico anno																																		326.263													
TOTALE QEC 4.le																																															
EFFETTIVA	AVANZAMENTO																																														

Legenda

= progettazione
 = approvazioni
 = appalto
 = esecuzione
 = collaudo

Riunione: data
Data monitoraggio:

SCHEDA C
Rev. 1

AEROPORTO DI VENEZIA

OPERA	Raddoppio Runway Incursion (rif. 4.09)					4.04	
Resp . Proc.	Ing. Corrado Fischer			D.L.	Da definire	A.S.	Da definire

data monitoraggio

ATTIVITA'	2011					2012					2013					2014					2015					2016																					
	G	F	M	A	M	G	L	A	S	O	N	D	G	F	M	A	M	G	L	A	S	O	N	D	G	F	M	A	M	G	L	A	S	O	N	D	G	F	M	A	M	G	L	A	S	O	N
PREVISTA																																															
PROGETTAZIONE																																															
APPROVAZIONE																																															
APPALTO																																															
REALIZZAZIONE																																															
COLLAUDI																																															
Progett./ Lavori lordi																																															
Costi accessori																																															
Quadro economico anno																																															
TOTALE QEC 4.le																																															
EFFETTIVA																																															
AVANZAMENTO																																															

Legenda
 = progettazione
 = approvazioni
 = appalto
 = esecuzione
 = collaudo

Riunione: data
Data monitoraggio:

SCHEDA C
Rev. 1

AEROPORTO DI VENEZIA

OPERA	Implementazione SMGCS (rif. 4.09)				4.05
Resp . Proc.	Ing. Corrado Fischer	D.L.	Ing. Marco Abate	A.S.	Da definire

data monitoraggio

ATTIVITA'	2011												2012												2013												2014												2015												2016															
	G	F	M	A	M	G	L	A	S	O	N	D	G	F	M	A	M	G	L	A	S	O	N	D	G	F	M	A	M	G	L	A	S	O	N	D	G	F	M	A	M	G	L	A	S	O	N	D	G	F	M	A	M	G	L	A	S	O	N	D	G	F	M	A	M	G	L	A	S	O	N	D				
PREVISTA	PROGETTAZIONE																																																																											
	APPROVAZIONE																																																																											
	APPALTO																																																																											
	REALIZZAZIONE																																																																											
	COLLAUDI																																																																											
Progett./ Lavori lordi																																																																												
Costi accessori																																																																												
Quadro economico anno	24.000												218.000												218.000																																																			
TOTALE QEC 4.le													460.000																																																															
EFFETTIVA																																																																												
AVANZAMENTO																																																																												

Legenda

- = progettazione
- = approvazioni
- = appalto
- = esecuzione
- = collaudo

Riunione: data
Data monitoraggio:

SCHEDA C
Rev. 1

AEROPORTO DI VENEZIA

OPERA	Adeguamento pista (nuovi aa/mm) e RESA				4.08
Resp . Proc.	Ing. Corrado Fischer	D.L.	Da definire	A.S.	Da definire

data monitoraggio

ATTIVITA'	2011					2012					2013					2014					2015					2016																					
	G	F	M	A	M	G	L	A	S	O	N	D	G	F	M	A	M	G	L	A	S	O	N	D	G	F	M	A	M	G	L	A	S	O	N	D	G	F	M	A	M	G	L	A	S	O	N
PREVISTA PROGETTAZIONE APPROVAZIONE APPALTO REALIZZAZIONE COLLAUDI Progett./ Lavori lordi Costi accessori Quadro economico anno TOTALE QEC 4.le																[Grey]										[Grey]					[Blue]					[Yellow]					[Red]						
																102.826															2.018.488																
																															37.391					141.294											
																															102.826					2.197.174											
																															102.826																
EFFETTIVA AVANZAMENTO																																															

Legenda [Grey] = progettazione [Blue] = approvazioni [Yellow] = appalto [Red] = esecuzione [Dark Grey] = collaudo

Riunione: data
Data monitoraggio:

SCHEDA C
Rev. 1

AEROPORTO DI VENEZIA

OPERA	Rifacimento delle piste e attrav. Idratici (4.04, 4.05, 4.10)					4.09
Resp . Proc.	Ing. Corrado Fischer		D.L.	Da definire	A.S.	Da definire

data monitoraggio

ATTIVITA'	2011												2012												2013												2014												2015												2016																							
	G	F	M	A	M	G	L	A	S	O	N	D	G	F	M	A	M	G	L	A	S	O	N	D	G	F	M	A	M	G	L	A	S	O	N	D	G	F	M	A	M	G	L	A	S	O	N	D	G	F	M	A	M	G	L	A	S	O	N	D	G	F	M	A	M	G	L	A	S	O	N	D												
PREVISTA	PROGETTAZIONE													■																																																																						
	APPROVAZIONE																																																																																			
	APPALTO													■																																																																						
	REALIZZAZIONE																									■																																																										
	COLLAUDI																																					■																																														
	Progett./ Lavori lordi													535.000																								10.700.000																																														
Costi accessori																									61.143												45.857												749.000												91.714												122.286											
Quadro economico anno													596.143																								11.586.571																								122.286																							
TOTALE QEC 4.le																																					12.305.000																																															
EFFETTIVA	AVANZAMENTO																																																																																			

Legenda

- = progettazione
- = approvazioni
- = appalto
- = esecuzione
- = collaudo

Riunione: data
Data monitoraggio:

SCHEDA C
Rev. 1

AEROPORTO DI VENEZIA

OPERA	Adeguamento impianto di monitoraggio			4.11
Resp . Proc.	Ing. Corrado Fischer	D.L.	Ing. Fabio Massimo Zanelli	A.S. Da definire

data monitoraggio

ATTIVITA'	2011												2012												2013												2014												2015												2016															
	G	F	M	A	M	G	L	A	S	O	N	D	G	F	M	A	M	G	L	A	S	O	N	D	G	F	M	A	M	G	L	A	S	O	N	D	G	F	M	A	M	G	L	A	S	O	N	D	G	F	M	A	M	G	L	A	S	O	N	D	G	F	M	A	M	G	L	A	S	O	N	D				
PREVISTA	PROGETTAZIONE																																																																											
	APPROVAZIONE																																																																											
	APPALTO																																																																											
	REALIZZAZIONE																																																																											
	COLLAUDI																																																																											
Progett./ Lavori lordi	500.000												500.000																																																															
Costi accessori																																																																												
Quadro economico anno													500.000																																																															
TOTALE QEC 4.le													500.000																																																															
EFFETTIVA	AVANZAMENTO																																																																											

Legenda = progettazione = approvazioni = appalto = esecuzione = collaudo

Riunione: data
Data monitoraggio:

SCHEDA C
Rev. 1

AEROPORTO DI VENEZIA

OPERA	Piazzola elicotteri Agusta				4.13
Resp . Proc.	Ing. Corrado Fischer	D.L.	Da definire	A.S.	Da definire

data monitoraggio

ATTIVITA'	2011												2012												2013												2014												2015												2016											
	G	F	M	A	M	G	L	A	S	O	N	D	G	F	M	A	M	G	L	A	S	O	N	D	G	F	M	A	M	G	L	A	S	O	N	D	G	F	M	A	M	G	L	A	S	O	N	D	G	F	M	A	M	G	L	A	S	O	N	D	G	F	M	A	M	G	L	A	S	O	N	D
PREVISTA	PROGETTAZIONE																																																																							
	APPROVAZIONE																																																																							
	APPALTO																																																																							
	REALIZZAZIONE																																																																							
	COLLAUDI																																																																							
	Progett./ Lavori lordi				20.000								100.000	300.000																																																										
Costi accessori							4.000	7.000	21.000	8.000																																																														
Quadro economico anno	131.000												329.000																																																											
TOTALE QEC 4.le													329.000																																																											
EFFETTIVA	AVANZAMENTO																																																																							
	Quote finanz a carico terzi																																																																							

Legenda

= progettazione
 = approvazioni
 = appalto
 = esecuzione
 = collaudo

Riunione: data
Data monitoraggio:

SCHEDA C
Rev. 1

AEROPORTO DI VENEZIA

OPERA	By-pass canale Pagliaghetta				5.01
Resp . Proc.	Ing. Corrado Fischer	D.L.	Da definire	A.S.	Da definire

data monitoraggio

ATTIVITA'	2011												2012												2013												2014												2015												2016																							
	G	F	M	A	M	G	L	A	S	O	N	D	G	F	M	A	M	G	L	A	S	O	N	D	G	F	M	A	M	G	L	A	S	O	N	D	G	F	M	A	M	G	L	A	S	O	N	D	G	F	M	A	M	G	L	A	S	O	N	D	G	F	M	A	M	G	L	A	S	O	N	D												
PREVISTA	PROGETTAZIONE																									■																																																										
	APPROVAZIONE																									■																																																										
	APPALTO																																					■																																														
	REALIZZAZIONE																																					■																																														
	COLLAUDI																																																	■																																		
Progett./ Lavori lordi																									292.500																								2.925.000												2.925.000																							
Costi accessori																									14.625												43.875												204.750												204.750												117.000											
Quadro economico anno																									307.125																								3.173.625												3.246.750																							
TOTALE QEC 4.le																																					6.727.500																																															
EFFETTIVA																																																																																				
AVANZAMENTO																																																																																				

Legenda ■ = progettazione ■ = approvazioni ■ = appalto ■ = esecuzione ■ = collaudo

Riunione: data
Data monitoraggio:

SCHEDA C
Rev. 1

AEROPORTO DI VENEZIA

OPERA	Spostamento torrino piezometrico				5.02
Resp . Proc.	Ing. Corrado Fischer	D.L.	Da definire	A.S.	Da definire

data monitoraggio

ATTIVITA'	2011												2012												2013												2014												2015												2016																																			
	G	F	M	A	M	G	L	A	S	O	N	D	G	F	M	A	M	G	L	A	S	O	N	D	G	F	M	A	M	G	L	A	S	O	N	D	G	F	M	A	M	G	L	A	S	O	N	D	G	F	M	A	M	G	L	A	S	O	N	D	G	F	M	A	M	G	L	A	S	O	N	D																								
PREVISTA	PROGETTAZIONE																																					■																																																										
	APPROVAZIONE																																					■																																																										
	APPALTO																																					■																																																										
	REALIZZAZIONE																																					■												■																																														
	COLLAUDI																																																	■																																														
Progett./ Lavori lordi																																					90.000																								1.800.000																																			
Costi accessori																																																	18.000												126.000												6.000												30.000											
Quadro economico anno																																					90.000												1.950.000												30.000																																			
TOTALE QEC 4.le																																					2.040.000																																																											
EFFETTIVA																																																																																																

Legenda

- = progettazione
- = approvazioni
- = appalto
- = esecuzione
- = collaudo

Riunione: data
Data monitoraggio:

SCHEDA C
Rev. 1

AEROPORTO DI VENEZIA

OPERA	Spostamento stazione servizio carburanti Tamoil			5.04
Resp . Proc.	Ing. Corrado Fischer	D.L.	Da definire	A.S. Da definire

data monitoraggio

ATTIVITA'	2011												2012												2013												2014												2015												2016															
	G	F	M	A	M	G	L	A	S	O	N	D	G	F	M	A	M	G	L	A	S	O	N	D	G	F	M	A	M	G	L	A	S	O	N	D	G	F	M	A	M	G	L	A	S	O	N	D	G	F	M	A	M	G	L	A	S	O	N	D	G	F	M	A	M	G	L	A	S	O	N	D				
PREVISTA																																																																												
PROGETTAZIONE																																																																												
APPROVAZIONE																																																																												
APPALTO																																																																												
REALIZZAZIONE																																																																												
COLLAUDI																																																																												
Progett. / Lavori lordi																																																																												
Costi accessori																																																																												
Quadro economico anno																																																																												
TOTALE QEC 4.le																																																																												

Legenda

= progettazione
 = approvazioni
 = appalto
 = esecuzione
 = collaudo

Riunione: data
Data monitoraggio:

SCHEDA C
Rev. 1

AEROPORTO DI VENEZIA

OPERA	Spostamento unità cinofila				5.05
Resp . Proc.	Ing. Corrado Fischer	D.L.	Da definire	A.S.	Da definire

data monitoraggio

	ATTIVITA'	2011												2012												2013												2014												2015												2016														
		G	F	M	A	M	G	L	A	S	O	N	D	G	F	M	A	M	G	L	A	S	O	N	D	G	F	M	A	M	G	L	A	S	O	N	D	G	F	M	A	M	G	L	A	S	O	N	D	G	F	M	A	M	G	L	A	S	O	N	D	G	F	M	A	M	G	L	A	S	O	N	D			
PREVISTA	PROGETTAZIONE																																																																											
	APPROVAZIONE																																																																											
	APPALTO																																																																											
	REALIZZAZIONE																																																																											
	COLLAUDI																																																																											
	Progett./ Lavori lordi																								7.650																																																			
Costi accessori																																																																												
Quadro economico anno																																					64.770																																							
TOTALE QEC 4.le																																																																												
EFFETTIVA	AVANZAMENTO																																																																											

Legenda □ = progettazione □ = approvazioni □ = appalto □ = esecuzione □ = collaudo

Riunione: data
Data monitoraggio:

SCHEDA C
Rev. 1

AEROPORTO DI VENEZIA

OPERA	Sottoservizi - interventi legati al Nodo Intermodale				5.06
Resp . Proc.	Ing. Corrado Fischer	D.L.	Da definire	A.S.	Da definire

data monitoraggio

ATTIVITA'	2011												2012												2013												2014												2015												2016											
	G	F	M	A	M	G	L	A	S	O	N	D	G	F	M	A	M	G	L	A	S	O	N	D	G	F	M	A	M	G	L	A	S	O	N	D	G	F	M	A	M	G	L	A	S	O	N	D	G	F	M	A	M	G	L	A	S	O	N	D	G	F	M	A	M	G	L	A	S	O	N	D
PREVISTA																																																																								
PROGETTAZIONE																																																																								
APPROVAZIONE																																																																								
APPALTO																																																																								
REALIZZAZIONE																																																																								
COLLAUDI																																																																								
Progett./ Lavori lordi																																																																								
Costi accessori																																																																								
Quadro economico anno																																																																								
TOTALE QEC 4.le																																																																								
EFFETTIVA																																																																								
AVANZAMENTO																																																																								

Legenda

- = progettazione
- = approvazioni
- = appalto
- = esecuzione
- = collaudo

Riunione: data
Data monitoraggio:

SCHEDA C
Rev. 1

AEROPORTO DI VENEZIA

OPERA	SAP Manutenzione evolutiva e Nuovi progetti (continuativo fino al 2030)				5.07
Resp . Proc.	Ing. Corrado Fischer	D.L.	Ing. Fabrizio Montino	A.S.	Non previsto

data monitoraggio

ATTIVITA'	2011					2012					2013					2014					2015					2016								
	G	F	M	A	M	G	F	M	A	M	G	F	M	A	M	G	F	M	A	M	G	F	M	A	M	G	F	M	A	M	G	F	M	A
PREVISTA PROGETTAZIONE APPROVAZIONE APPALTO REALIZZAZIONE COLLAUDI																																		
	300.000					300.000					300.000					300.000					300.000					300.000								
	300.000					300.000					300.000					300.000					300.000					300.000								
						1.200.000																												
EFFETTIVA AVANZAMENTO																																		

Legenda

= progettazione
 = approvazioni
 = appalto
 = esecuzione
 = collaudo

Riunione: data
Data monitoraggio:

SCHEDA C
Rev. 1

AEROPORTO DI VENEZIA

OPERA	Sistemi informatici per il trattamento passeggeri (continuativo fino al 2030)	5.08
Resp . Proc.	Ing. Corrado Fischer	D.L. Ing. Fabrizio Montino A.S. Non previsto

data monitoraggio

ATTIVITA'	2011					2012					2013					2014					2015					2016								
	G	F	M	A	M	G	F	M	A	M	G	F	M	A	M	G	F	M	A	M	G	F	M	A	M	G	F	M	A	M	G	F	M	A
PREVISTA																																		
PROGETTAZIONE																																		
APPROVAZIONE																																		
APPALTO																																		
REALIZZAZIONE																																		
COLLAUDI																																		
Progett./ Lavori lordi	600.000					600.000					600.000					600.000					600.000					600.000								
Costi accessori																																		
Quadro economico anno	600.000					600.000					600.000					600.000					600.000					600.000								
TOTALE QEC 4.le																																		
	2.400.000																																	
EFFETTIVA																																		
AVANZAMENTO																																		

Legenda

- = progettazione
- = approvazioni
- = appalto
- = esecuzione
- = collaudo

Riunione: data
Data monitoraggio:

SCHEDA C
Rev. 1

AEROPORTO DI VENEZIA

OPERA	Cavidotto ENAV airside				5.10
Resp . Proc.	Ing. Stefano Amici	D.L.	Ing. Massimo Gizzi	A.S.	Da definire

data monitoraggio

ATTIVITA'	2011												2012												2013												2014												2015												2016												
	G	F	M	A	M	G	L	A	S	O	N	D	G	F	M	A	M	G	L	A	S	O	N	D	G	F	M	A	M	G	L	A	S	O	N	D	G	F	M	A	M	G	L	A	S	O	N	D	G	F	M	A	M	G	L	A	S	O	N	D	G	F	M	A	M	G	L	A	S	O	N	D	
PREVISTA	PROGETTAZIONE																																																																								
	APPROVAZIONE																																																																								
	APPALTO																																																																								
	REALIZZAZIONE																																																																								
	COLLAUDI																																																																								
	Progett./ Lavori lordi													4.022.855												4.022.855																																															
Costi accessori													482.742												482.742												120.686												120.685																								
Quadro economico anno													4.505.597												4.626.283												120.685																																				
TOTALE QEC 4.le																									9.252.565																																																
EFFETTIVA	AVANZAMENTO																																																																								
	Quote finanz a carico terzi													100%																																																											

Legenda = progettazione = approvazioni = appalto = esecuzione = collaudo

Riunione: data
Data monitoraggio:

SCHEDA C
Rev. 1

AEROPORTO DI VENEZIA

OPERA	Nuova sala server, ampliamento ICT (step 1)			5.11
Resp . Proc.	Ing. Corrado Fischer	D.L.	Ing. Fabrizio Montino	A.S.

data monitoraggio

ATTIVITA'	2011												2012												2013												2014												2015												2016															
	G	F	M	A	M	G	L	A	S	O	N	D	G	F	M	A	M	G	L	A	S	O	N	D	G	F	M	A	M	G	L	A	S	O	N	D	G	F	M	A	M	G	L	A	S	O	N	D	G	F	M	A	M	G	L	A	S	O	N	D	G	F	M	A	M	G	L	A	S	O	N	D				
PREVISTA	PROGETTAZIONE																																																																											
	APPROVAZIONE																																																																											
	APPALTO																																																																											
	REALIZZAZIONE																																																																											
	COLLAUDI																																																																											
Progett./ Lavori lordi																																																																												
Costi accessori																																																																												
Quadro economico anno																																																																												
TOTALE QEC 4.le																																																																												
EFFETTIVA																																																																												

Legenda

- = progettazione
- = approvazioni
- = appalto
- = esecuzione
- = collaudo

Riunione: data
Data monitoraggio:

SCHEDA C
Rev. 1

AEROPORTO DI VENEZIA

OPERA	MT protezione selettiva				5.12
Resp . Proc.	Ing. Corrado Fischer	D.L.	Da definire	A.S.	Da definire

data monitoraggio

ATTIVITA'	2011												2012												2013												2014												2015												2016															
	G	F	M	A	M	G	L	A	S	O	N	D	G	F	M	A	M	G	L	A	S	O	N	D	G	F	M	A	M	G	L	A	S	O	N	D	G	F	M	A	M	G	L	A	S	O	N	D	G	F	M	A	M	G	L	A	S	O	N	D	G	F	M	A	M	G	L	A	S	O	N	D				
PREVISTA	PROGETTAZIONE																																																																											
	APPROVAZIONE																																																																											
	APPALTO																																																																											
	REALIZZAZIONE																																																																											
	COLLAUDI																																																																											
Progett./ Lavori lordi																																																																												
Costi accessori																																																																												
Quadro economico anno	116.000												172.000												172.000																																																			
TOTALE QEC 4.le													344.000																																																															
EFFETTIVA	AVANZAMENTO																																																																											

Legenda

- = progettazione
- = approvazioni
- = appalto
- = esecuzione
- = collaudo

Riunione: data
Data monitoraggio:

SCHEDA C
Rev. 1

AEROPORTO DI VENEZIA

OPERA	Allarme recinzione doganale lato terra				5.13
Resp . Proc.	Ing. Corrado Fischer	D.L.	Da definire	A.S.	Da definire

data monitoraggio

ATTIVITA'	2011												2012												2013												2014												2015												2016															
	G	F	M	A	M	G	L	A	S	O	N	D	G	F	M	A	M	G	L	A	S	O	N	D	G	F	M	A	M	G	L	A	S	O	N	D	G	F	M	A	M	G	L	A	S	O	N	D	G	F	M	A	M	G	L	A	S	O	N	D	G	F	M	A	M	G	L	A	S	O	N	D				
PREVISTA	PROGETTAZIONE																																																																											
	APPROVAZIONE																																																																											
	APPALTO																																																																											
	REALIZZAZIONE																																																																											
	COLLAUDI																																																																											
Progett./ Lavori lordi																																																																												
Costi accessori																																																																												
Quadro economico anno																																																																												
TOTALE QEC 4.le																																																																												
EFFETTIVA																																																																												

Legenda

- = progettazione
- = approvazioni
- = appalto
- = esecuzione
- = collaudo

Riunione: data
Data monitoraggio:

SCHEDA C
Rev. 1

AEROPORTO DI VENEZIA

OPERA	Sistema Integrato CDM				5.14
Resp . Proc.	Ing. Corrado Fischer	D.L.	Da definire	A.S.	Da definire

data monitoraggio

ATTIVITA'	2011												2012												2013												2014												2015												2016												
	G	F	M	A	M	G	L	A	S	O	N	D	G	F	M	A	M	G	L	A	S	O	N	D	G	F	M	A	M	G	L	A	S	O	N	D	G	F	M	A	M	G	L	A	S	O	N	D	G	F	M	A	M	G	L	A	S	O	N	D	G	F	M	A	M	G	L	A	S	O	N	D	
PREVISTA	PROGETTAZIONE																																																																								
	APPROVAZIONE																																																																								
	APPALTO																																																																								
	REALIZZAZIONE																																																																								
	COLLAUDI																																																																								
Progett./ Lavori lordi													200.000												100.000												100.000																																				
Costi accessori																																																																									
Quadro economico anno													200.000												100.000												100.000																																				
TOTALE QEC 4.le													200.000												100.000												100.000																																				
EFFETTIVA	AVANZAMENTO																																																																								

Legenda

= progettazione
 = approvazioni
 = appalto
 = esecuzione
 = collaudo

Riunione: data
Data monitoraggio:

SCHEDA C
Rev. 2

AEROPORTO DI VENEZIA

OPERA	Adeg.ti /agg.ti tecnologici/ manutenzioni straordinarie (continuativo fino al 2030)			5.15
Resp . Proc.	Ing. Corrado Fischer	D.L. Vari per la natura degli interventi	A.S.	Non previsto

data monitoraggio

ATTIVITA'	2011												2012												2013												2014												2015												2016												
	G	F	M	A	M	G	L	A	S	O	N	D	G	F	M	A	M	G	L	A	S	O	N	D	G	F	M	A	M	G	L	A	S	O	N	D	G	F	M	A	M	G	L	A	S	O	N	D	G	F	M	A	M	G	L	A	S	O	N	D	G	F	M	A	M	G	L	A	S	O	N	D	
PREVISTA	PROGETTAZIONE																																																																								
	APPROVAZIONE																																																																								
	APPALTO																																																																								
	REALIZZAZIONE																																																																								
	COLLAUDI																																																																								
Progett./ Lavori lordi	2.992.430												2.492.437												2.830.111												3.523.682												4.199.634												4.682.325												
Costi accessori																																																																									
Quadro economico anno	2.992.430												2.492.437												2.830.111												3.523.682												4.199.634												4.682.325												
TOTALE QEC 4.le																																																																									
EFFETTIVA																																																																									

Legenda

= progettazione
 = approvazioni
 = appalto
 = esecuzione
 = collaudo

Riunione: data
Data monitoraggio:

AEROPORTO DI VENEZIA

OPERA	Cordone Sanitario	5.17
Resp . Proc.	Ing. Corrado Fischer	D.L. Da definire A.S. Da definire

data monitoraggio

ATTIVITA'	2011												2012												2013												2014												2015												2016																																			
	G	F	M	A	M	G	L	A	S	O	N	D	G	F	M	A	M	G	L	A	S	O	N	D	G	F	M	A	M	G	L	A	S	O	N	D	G	F	M	A	M	G	L	A	S	O	N	D	G	F	M	A	M	G	L	A	S	O	N	D	G	F	M	A	M	G	L	A	S	O	N	D	G	F	M	A	M	G	L	A	S	O	N	D												
PREVISTA	PROGETTAZIONE																																																																																															
	APPROVAZIONE																																																																																															
	APPALTO																																																																																															
	REALIZZAZIONE																									<table border="1" style="margin: auto;"> <tr> <td colspan="2" style="background-color: red;">86.957</td> <td colspan="2" style="background-color: gray;">2.609</td> </tr> </table>																								86.957		2.609																																												
	86.957		2.609																																																																																													
COLLAUDI																									<table border="1" style="margin: auto;"> <tr> <td colspan="2" style="background-color: gray;">86.957</td> <td colspan="2" style="background-color: gray;">2.609</td> </tr> </table>																								86.957		2.609																																													
86.957		2.609																																																																																														
Progett./ Lavori lordi																									86.957																																																																							
Costi accessori																									10.434																																																																							
Quadro economico anno																									100.000																																																																							
TOTALE QEC 4.le																									100.000																																																																							
EFFETTIVA	AVANZAMENTO																																																																																															

Legenda

- = progettazione
- = approvazioni
- = appalto
- = esecuzione
- = collaudo

Riunione: data
Data monitoraggio:

SCHEDA C
Rev. 1

AEROPORTO DI VENEZIA

OPERA	Applicativi vari gestione della qualità			5.18
Resp . Proc.	Ing. Corrado Fischer	D.L.	Ing. Davide Bassano	A.S.

data monitoraggio

ATTIVITA'	2011												2012												2013												2014												2015												2016															
	G	F	M	A	M	G	L	A	S	O	N	D	G	F	M	A	M	G	L	A	S	O	N	D	G	F	M	A	M	G	L	A	S	O	N	D	G	F	M	A	M	G	L	A	S	O	N	D	G	F	M	A	M	G	L	A	S	O	N	D	G	F	M	A	M	G	L	A	S	O	N	D				
PREVISTA	PROGETTAZIONE																																																																											
	APPROVAZIONE																																																																											
	APPALTO																																																																											
	REALIZZAZIONE																																																																											
	COLLAUDI																																																																											
Progett./ Lavori lordi																																																																												
Costi accessori																																																																												
Quadro economico anno	50.000																								50.000																								50.000																											
TOTALE QEC 4.le	50.000																								50.000																								50.000																											
EFFETTIVA	AVANZAMENTO																																																																											

Legenda

- = progettazione
- = approvazioni
- = appalto
- = esecuzione
- = collaudo

Riunione: data
Data monitoraggio:

SCHEDA C
Rev. 1

AEROPORTO DI VENEZIA

OPERA	GPS su mezzi rampa			5.22
Resp . Proc.	Ing. Corrado Fischer	D.L.	Sig. Adriano Andreon	A.S.
			Da definire	

data monitoraggio

ATTIVITA'	2011												2012												2013												2014												2015												2016															
	G	F	M	A	M	G	L	A	S	O	N	D	G	F	M	A	M	G	L	A	S	O	N	D	G	F	M	A	M	G	L	A	S	O	N	D	G	F	M	A	M	G	L	A	S	O	N	D	G	F	M	A	M	G	L	A	S	O	N	D	G	F	M	A	M	G	L	A	S	O	N	D				
PREVISTA	PROGETTAZIONE																																																																											
	APPROVAZIONE																																																																											
	APPALTO																																																																											
	REALIZZAZIONE																																																																											
	COLLAUDI																																																																											
Progett./ Lavori lordi																																																																												
Costi accessori																																																																												
Quadro economico anno	200.000												100.000												100.000																																																			
TOTALE QEC 4.le	200.000												100.000												100.000																																																			
	400.000																																																																											
EFFETTIVA	AVANZAMENTO																																																																											

Legenda

- = progettazione
- = approvazioni
- = appalto
- = esecuzione
- = collaudo

Riunione: data
Data monitoraggio:

SCHEDA C
Rev. 1

AEROPORTO DI VENEZIA

OPERA	Sistema di allarme e gestione emergenze air side			5.23
Resp . Proc.	Ing. Corrado Fischer	D.L.	Sig. Adriano Andreon	A.S. Da definire

data monitoraggio

ATTIVITA'	2011												2012												2013												2014												2015												2016															
	G	F	M	A	M	G	L	A	S	O	N	D	G	F	M	A	M	G	L	A	S	O	N	D	G	F	M	A	M	G	L	A	S	O	N	D	G	F	M	A	M	G	L	A	S	O	N	D	G	F	M	A	M	G	L	A	S	O	N	D	G	F	M	A	M	G	L	A	S	O	N	D				
PREVISTA																																																																												
PROGETTAZIONE																																																																												
APPROVAZIONE																																																																												
APPALTO																																																																												
REALIZZAZIONE																																																																												
COLLAUDI																																																																												
Progett./ Lavori lordi																																																																												
Costi accessori																																																																												
Quadro economico anno	30.000						50.000																																																																					
TOTALE QEC 4.le	30.000						50.000																																																																					
EFFETTIVA																																																																												
AVANZAMENTO																																																																												

Legenda = progettazione = approvazioni = appalto = esecuzione = collaudo

Riunione: data
Data monitoraggio:

SCHEDA C
Rev. 1

AEROPORTO DI VENEZIA

OPERA	Piazzola prova motori			5.24
Resp . Proc.	Ing. Corrado Fischer	D.L.	Sig. Adriano Andreon	A.S.
	Da definire			

data monitoraggio

ATTIVITA'	2011												2012												2013												2014												2015												2016																						
	G	F	M	A	M	G	L	A	S	O	N	D	G	F	M	A	M	G	L	A	S	O	N	D	G	F	M	A	M	G	L	A	S	O	N	D	G	F	M	A	M	G	L	A	S	O	N	D	G	F	M	A	M	G	L	A	S	O	N	D	G	F	M	A	M	G	L	A	S	O	N	D											
PREVISTA	PROGETTAZIONE																																																																																		
	APPROVAZIONE																																																																																		
	APPALTO																																																																																		
	REALIZZAZIONE																																																																																		
	COLLAUDI																																																																																		
Progett./ Lavori lordi																								17.392													17.392																																														
Costi accessori																																																																																			
Quadro economico anno																								3.478												3.478												3.478												3.478												3.478											
TOTALE QEC 4.le																																																																																			
AVANZAMENTO																																																																																			

Legenda

- = progettazione
- = approvazioni
- = appalto
- = esecuzione
- = collaudo

Riunione: data
Data monitoraggio:

SCHEDA C
Rev. 1

AEROPORTO DI VENEZIA

OPERA	Area sosta mezzi rampa				5.25
Resp . Proc.	Ing. Corrado Fischer	D.L.	Sig. Adriano Andreon	A.S.	Da definire

data monitoraggio

ATTIVITA'	2011												2012												2013												2014												2015												2016															
	G	F	M	A	M	G	L	A	S	O	N	D	G	F	M	A	M	G	L	A	S	O	N	D	G	F	M	A	M	G	L	A	S	O	N	D	G	F	M	A	M	G	L	A	S	O	N	D	G	F	M	A	M	G	L	A	S	O	N	D	G	F	M	A	M	G	L	A	S	O	N	D				
PREVISTA	PROGETTAZIONE																																																																											
	APPROVAZIONE																																																																											
	APPALTO																																																																											
	REALIZZAZIONE																																																																											
	COLLAUDI																																																																											
Progett./ Lavori lordi																																																																												
Costi accessori																																																																												
Quadro economico anno	212.174												287.826																																																															
TOTALE QEC 4.le													500.000																																																															
EFFETTIVA																																																																												

Legenda □ = progettazione □ = approvazioni □ = appalto □ = esecuzione □ = collaudo

Riunione: data
Data monitoraggio:

SCHEDA C
Rev. 1

AEROPORTO DI VENEZIA

OPERA	Locali handlers			5.26
Resp . Proc.	Ing. Corrado Fischer	D.L.	Sig. Adriano Andreon	A.S. Da definire

data monitoraggio

ATTIVITA'	2011					2012					2013					2014					2015					2016																					
	G	F	M	A	M	G	L	A	S	O	N	D	G	F	M	A	M	G	L	A	S	O	N	D	G	F	M	A	M	G	L	A	S	O	N	D	G	F	M	A	M	G	L	A	S	O	N
PREVISTA PROGETTAZIONE APPROVAZIONE APPALTO REALIZZAZIONE COLLAUDI											[Bar chart showing activity in 2013]					[Bar chart showing activity in 2014]																															
											21.739					434.783																															
																4.348					30.435					8.696																					
											21.739					478.261																															
																500.000																															
EFFETTIVA AVANZAMENTO																																															

Legenda

- = progettazione
- = approvazioni
- = appalto
- = esecuzione
- = collaudo

Riunione: data
 Data monitoraggio:

SCHEDA C
 Rev. 1

AEROPORTO DI VENEZIA

OPERA	Ufficio SMS, Sala comitato aeroporto, Aula addestramento				5.27
Resp . Proc.	Ing. Corrado Fischer	D.L.	Sig. Adriano Andreon	A.S.	Da definire

data monitoraggio

ATTIVITA'	2011												2012												2013												2014												2015												2016											
	G	F	M	A	M	G	L	A	S	O	N	D	G	F	M	A	M	G	L	A	S	O	N	D	G	F	M	A	M	G	L	A	S	O	N	D	G	F	M	A	M	G	L	A	S	O	N	D	G	F	M	A	M	G	L	A	S	O	N	D	G	F	M	A	M	G	L	A	S	O	N	D
PREVISTA	PROGETTAZIONE											■																																																												
	APPROVAZIONE													■																																																										
	APPALTO														■																																																									
	REALIZZAZIONE															■																																																								
	COLLAUDI																			■																																																				
	Progett./ Lavori lordi											6.522												130.435																																																
Costi accessori																							1.304	9.130	2.609																																															
Quadro economico anno													150.000																																																											
TOTALE QEC 4.le													150.000																																																											
EFFETTIVA																																																																								

Legenda ■ = progettazione ■ = approvazioni ■ = appalto ■ = esecuzione ■ = collaudo

Riunione: data
Data monitoraggio:



SCHEDA C
Rev. 1

AEROPORTO DI VENEZIA

OPERA	Adeguamento sistema di collettamento acque bianche				6.01
Resp . Proc.	Ing. Corrado Fischer	D.L.	Da definire	A.S.	Da definire

data monitoraggio

ATTIVITA'	2011					2012					2013					2014					2015					2016																					
	G	F	M	A	M	G	L	A	S	O	N	D	G	F	M	A	M	G	L	A	S	O	N	D	G	F	M	A	M	G	L	A	S	O	N	D	G	F	M	A	M	G	L	A	S	O	N
PREVISTA																																															
PROGETTAZIONE																																															
APPROVAZIONE																																															
APPALTO																																															
REALIZZAZIONE																																															
COLLAUDI																																															
Progett./ Lavori lordi																																															
Costi accessori																																															
Quadro economico anno																																															
TOTALE QEC 4.le																																															
EFFETTIVA																																															
AVANZAMENTO																																															

Legenda  = progettazione  = approvazioni  = appalto  = esecuzione  = collaudo

Riunione: data
Data monitoraggio:

SCHEDA C
Rev. 1

AEROPORTO DI VENEZIA

OPERA	Collegamento fognario al depuratore di Campalto				6.02
Resp . Proc.	Ing. Corrado Fischer	D.L.	Da definire	A.S.	Da definire

data monitoraggio

ATTIVITA'	2011												2012												2013												2014												2015												2016																							
	G	F	M	A	M	G	L	A	S	O	N	D	G	F	M	A	M	G	L	A	S	O	N	D	G	F	M	A	M	G	L	A	S	O	N	D	G	F	M	A	M	G	L	A	S	O	N	D	G	F	M	A	M	G	L	A	S	O	N	D	G	F	M	A	M	G	L	A	S	O	N	D												
PREVISTA	PROGETTAZIONE													██████████																																																																						
	APPROVAZIONE													██████████																																																																						
	APPALTO																									██████████																																																										
	REALIZZAZIONE																																					██████████																																														
	COLLAUDI																																					██████████																																														
Progett./ Lavori lordi													80.000																								1.600.000																																															
Costi accessori																									5.333												10.667												112.000												32.000																							
Quadro economico anno													85.333																								1.722.667												32.000																																			
TOTALE QEC 4.le																																					1.840.000																																															
EFFETTIVA																																																																																				
AVANZAMENTO																																																																																				

Legenda

- ████ = progettazione
- ████ = approvazioni
- ████ = appalto
- ████ = esecuzione
- ████ = collaudo

Riunione: data
Data monitoraggio:

SCHEDA C
Rev. 1

AEROPORTO DI VENEZIA

OPERA	Smaltimento acque meteoriche (I° e III° stralcio)					6.03
Resp . Proc.	Ing. Corrado Fischer	D.L.	Ing. Leonilde Ferrazzo	A.S.	Da definire	

data monitoraggio

ATTIVITA'	2011					2012					2013					2014					2015					2016																					
	G	F	M	A	M	G	L	A	S	O	N	D	G	F	M	A	M	G	L	A	S	O	N	D	G	F	M	A	M	G	L	A	S	O	N	D	G	F	M	A	M	G	L	A	S	O	N
PREVISTA																																															
PROGETTAZIONE																																															
APPROVAZIONE																																															
APPALTO																																															
REALIZZAZIONE																																															
COLLAUDI																																															
Progett./ Lavori lordi						1.722.333					1.507.041																																				
Costi accessori	11.471					42.823					37470					22.940																															
Quadro economico anno	1.776.627					1.567.452																																									
TOTALE QEC 4.le						1.567.452																																									
EFFETTIVA																																															
AVANZAMENTO																																															
Quote finanz a carico terzi						84,91%																																									
Quota a carico gestore						15,09%																																									

Legenda

= progettazione
 = approvazioni
 = appalto
 = esecuzione
 = collaudo

Riunione: data
Data monitoraggio:

SCHEDA C
Rev. 1

AEROPORTO DI VENEZIA

OPERA	Canale scolmatore tratto di valle				6.05
Resp . Proc.	Ing. Bendoricchio	D.L.	Ing. Rinaldo	A.S.	Da definire

data monitoraggio

ATTIVITA'	2011												2012												2013												2014												2015												2016											
	G	F	M	A	M	G	L	A	S	O	N	D	G	F	M	A	M	G	L	A	S	O	N	D	G	F	M	A	M	G	L	A	S	O	N	D	G	F	M	A	M	G	L	A	S	O	N	D	G	F	M	A	M	G	L	A	S	O	N	D	G	F	M	A	M	G	L	A	S	O	N	D
PREVISTA																																																																								
PROGETTAZIONE																																																																								
APPROVAZIONE	■																																																																							
APPALTO													■																																																											
REALIZZAZIONE																									■																																															
COLLAUDI																																					■																																			
Progett./ Lavori lordi	81.289												1.042.417												744.583																																															
Costi accessori													111.054												453.468												323.906												222.107																							
Quadro economico anno	81.289												1.606.939												1.290.596																																															
TOTALE QEC 4.le													2.897.535																																																											
EFFETTIVA																																																																								
AVANZAMENTO																																																																								
Quote finanz a carico terzi													97,00%																																																											
Quota a carico gestore													3,00%																																																											

Legenda

■ = progettazione ■ = approvazioni ■ = appalto ■ = esecuzione ■ = collaudo

Riunione: data
Data monitoraggio:

SCHEDA C
Rev. 1

AEROPORTO DI VENEZIA

OPERA	Terrapieno per contenimento acustico fronte Ca Noghera				6.07
Resp . Proc.	Ing. Corrado Fischer	D.L.	Ing. Davide Bassano	A.S.	Da definire

data monitoraggio

ATTIVITA'	2011												2012												2013												2014												2015												2016											
	G	F	M	A	M	G	L	A	S	O	N	D	G	F	M	A	M	G	L	A	S	O	N	D	G	F	M	A	M	G	L	A	S	O	N	D	G	F	M	A	M	G	L	A	S	O	N	D	G	F	M	A	M	G	L	A	S	O	N	D	G	F	M	A	M	G	L	A	S	O	N	D
PREVISTA																																																																								
PROGETTAZIONE																																																																								
APPROVAZIONE																																																																								
APPALTO																																																																								
REALIZZAZIONE																																																																								
COLLAUDI																																																																								
Progett./ Lavori lordi																																																																								
Costi accessori																																																																								
Quadro economico anno																																																																								
TOTALE QEC 4.le																																																																								
EFFETTIVA																																																																								
AVANZAMENTO																																																																								

15.217			
	3.044	21.305	6.087
	350.000		
	350.000		

Legenda

- = progettazione
- = approvazioni
- = appalto
- = esecuzione
- = collaudo

Riunione: data
Data monitoraggio:

SCHEDA C
Rev. 1

AEROPORTO DI VENEZIA

OPERA	Depurazione reflui urbani				6.08
Resp . Proc.	Ing. Corrado Fischer	D.L.	Ing. Davide Bassano	A.S.	Da definire

data monitoraggio

ATTIVITA'	2011												2012												2013												2014												2015												2016															
	G	F	M	A	M	G	L	A	S	O	N	D	G	F	M	A	M	G	L	A	S	O	N	D	G	F	M	A	M	G	L	A	S	O	N	D	G	F	M	A	M	G	L	A	S	O	N	D	G	F	M	A	M	G	L	A	S	O	N	D	G	F	M	A	M	G	L	A	S	O	N	D				
PREVISTA	PROGETTAZIONE																																																																											
	APPROVAZIONE																																																																											
	APPALTO																																																																											
	REALIZZAZIONE																																																																											
	COLLAUDI																																																																											
Progett./ Lavori lordi	180.000												130.000												20.000																																																			
Costi accessori																																																																												
Quadro economico anno	180.000												130.000												20.000																																																			
TOTALE QEC 4.le													150.000																																																															
EFFETTIVA																																																																												
AVANZAMENTO																																																																												

Legenda

= progettazione
 = approvazioni
 = appalto
 = esecuzione
 = collaudo

Riunione: data
Data monitoraggio:

SCHEDA C
Rev. 1

AEROPORTO DI VENEZIA

OPERA	Rete acque nere				6.09
Resp . Proc.	Ing. Corrado Fischer	D.L.	Ing. Davide Bassano	A.S.	Da definire

data monitoraggio

ATTIVITA'	2011					2012					2013					2014					2015					2016																					
	G	F	M	A	M	G	L	A	S	O	N	D	G	F	M	A	M	G	L	A	S	O	N	D	G	F	M	A	M	G	L	A	S	O	N	D	G	F	M	A	M	G	L	A	S	O	N
PREVISTA																																															
PROGETTAZIONE																																															
APPROVAZIONE																																															
APPALTO																																															
REALIZZAZIONE																																															
COLLAUDI																																															
Progett./ Lavori lordi					95.000						40.000											150.000																									
Costi accessori																																															
Quadro economico anno	95.000					40.000					150.000																																				
TOTALE QEC 4.le											190.000																																				
EFFETTIVA																																															
AVANZAMENTO																																															

Legenda □ = progettazione □ = approvazioni □ = appalto □ = esecuzione □ = collaudo

Riunione: data
Data monitoraggio:

SCHEDA C
Rev. 1

AEROPORTO DI VENEZIA

OPERA	Sistema trattamento acque prima pioggia			6.10
Resp . Proc.	Ing. Corrado Fischer	D.L.	Ing. Davide Bassano	A.S.

data monitoraggio

ATTIVITA'	2011					2012					2013					2014					2015					2016																					
	G	F	M	A	M	G	L	A	S	O	N	D	G	F	M	A	M	G	L	A	S	O	N	D	G	F	M	A	M	G	L	A	S	O	N	D	G	F	M	A	M	G	L	A	S	O	N
PREVISTA																																															
PROGETTAZIONE																																															
APPROVAZIONE																																															
APPALTO																																															
REALIZZAZIONE																																															
COLLAUDI																																															
Progett. / Lavori lordi	50.000					50.000					50.000																																				
Costi accessori																																															
Quadro economico anno	50.000					50.000					50.000																																				
TOTALE QEC 4.le						100.000																																									
EFFETTIVA																																															
AVANZAMENTO																																															

Legenda

-
 = progettazione
 = approvazioni
 = appalto
 = esecuzione
 = collaudo

Riunione: data
Data monitoraggio:

SCHEDA C
Rev. 1

AEROPORTO DI VENEZIA

OPERA	Rifiuti			6.11
Resp . Proc.	Ing. Corrado Fischer	D.L. Ing. Davide Basano	A.S.	Da definire

data monitoraggio

ATTIVITA'	2011												2012												2013												2014												2015												2016															
	G	F	M	A	M	G	L	A	S	O	N	D	G	F	M	A	M	G	L	A	S	O	N	D	G	F	M	A	M	G	L	A	S	O	N	D	G	F	M	A	M	G	L	A	S	O	N	D	G	F	M	A	M	G	L	A	S	O	N	D	G	F	M	A	M	G	L	A	S	O	N	D				
PREVISTA	PROGETTAZIONE																																																																											
	APPROVAZIONE																																																																											
	APPALTO																																																																											
	REALIZZAZIONE																																																																											
	COLLAUDI																																																																											
Progett./ Lavori lordi	50.000												250.000												100.000																																																			
Costi accessori																																																																												
Quadro economico anno	50.000												250.000												100.000																																																			
TOTALE QEC 4.le													350.000																																																															
EFFETTIVA																																																																												
AVANZAMENTO																																																																												

Legenda

- = progettazione
- = approvazioni
- = appalto
- = esecuzione
- = collaudo

Riunione: data
Data monitoraggio:

SCHEDA C
Rev. 1

AEROPORTO DI VENEZIA

OPERA	Potenz.to Sist. Di Monitoraggio			6.12
Resp . Proc.	Ing. Corrado Fischer	D.L.	Ing. Davide Bassano	A.S.
Da definire				

data monitoraggio

ATTIVITA'	2011												2012												2013												2014												2015												2016											
	G	F	M	A	M	G	L	A	S	O	N	D	G	F	M	A	M	G	L	A	S	O	N	D	G	F	M	A	M	G	L	A	S	O	N	D	G	F	M	A	M	G	L	A	S	O	N	D	G	F	M	A	M	G	L	A	S	O	N	D	G	F	M	A	M	G	L	A	S	O	N	D
PREVISTA																																																																								
PROGETTAZIONE																																																																								
APPROVAZIONE																																																																								
APPALTO																																																																								
REALIZZAZIONE																																																																								
COLLAUDI																																																																								
Progett./ Lavori lordi	50.000												50.000												50.000																																															
Costi accessori																																																																								
Quadro economico anno	50.000												50.000												50.000																																															
TOTALE QEC 4.le													100.000																																																											
EFFETTIVA																																																																								
AVANZAMENTO																																																																								

Legenda

- ☐ = progettazione
- ☐ = approvazioni
- ☐ = appalto
- ☐ = esecuzione
- ☐ = collaudo

Riunione: data
Data monitoraggio:

SCHEDA C
Rev. 1

AEROPORTO DI VENEZIA

OPERA	Agg.to SW elaborazione rumore (mod. INM, int. con GIS)			6.13
Resp . Proc.	Ing. Corrado Fischer	D.L.	Ing. Davide Bassano	A.S. Da definire

data monitoraggio

ATTIVITA'	2011					2012					2013					2014					2015					2016																					
	G	F	M	A	M	G	L	A	S	O	N	D	G	F	M	A	M	G	L	A	S	O	N	D	G	F	M	A	M	G	L	A	S	O	N	D	G	F	M	A	M	G	L	A	S	O	N
PREVISTA PROGETTAZIONE APPROVAZIONE APPALTO REALIZZAZIONE COLLAUDI																																															
											50.000																																				
											50.000																																				
											50.000																																				
AVANZAMENTO																																															

Legenda = progettazione = approvazioni = appalto = esecuzione = collaudo

Riunione: data
Data monitoraggio:

SCHEDA C
Rev. 1

AEROPORTO DI VENEZIA

OPERA	Agg.to SW analisi Elettrosmog real time			6.14
Resp . Proc.	Ing. Corrado Fischer	D.L.	Ing. Davide Bassano	A.S. Da definire

data monitoraggio

ATTIVITA'	2011												2012												2013												2014												2015												2016											
	G	F	M	A	M	G	L	A	S	O	N	D	G	F	M	A	M	G	L	A	S	O	N	D	G	F	M	A	M	G	L	A	S	O	N	D	G	F	M	A	M	G	L	A	S	O	N	D	G	F	M	A	M	G	L	A	S	O	N	D	G	F	M	A	M	G	L	A	S	O	N	D
PREVISTA	PROGETTAZIONE																																																																							
	APPROVAZIONE																																																																							
	APPALTO																																																																							
	REALIZZAZIONE																									■																																														
	COLLAUDI																																																																							
	Progett./ Lavori lordi																									60.000												40.000																																		
Costi accessori																																																																								
Quadro economico anno																									60.000												40.000																																			
TOTALE QEC 4.le																																					100.000																																			
EFFETTIVA																																																																								
AVANZAMENTO																																																																								

Legenda ■ = progettazione ■ = approvazioni ■ = appalto ■ = esecuzione ■ = collaudo

Riunione: data
Data monitoraggio:

AEROPORTO DI VENEZIA

OPERA	Alles.to unità di rilievo. Emissioni gassose permanente					6.15
Resp . Proc.	Ing. Corrado Fischer	D.L.	Ing. Davide Bassano	A.S.	Da definire	

data monitoraggio

ATTIVITA'	2011												2012												2013												2014												2015												2016											
	G	F	M	A	M	G	L	A	S	O	N	D	G	F	M	A	M	G	L	A	S	O	N	D	G	F	M	A	M	G	L	A	S	O	N	D	G	F	M	A	M	G	L	A	S	O	N	D	G	F	M	A	M	G	L	A	S	O	N	D	G	F	M	A	M	G	L	A	S	O	N	D
PREVISTA	PROGETTAZIONE												APPROVAZIONE												APPALTO												REALIZZAZIONE												COLLAUDI																							
	Progett./ Lavori lordi																																																																							
	Costi accessori																																																																							
	Quadro economico anno																								100.000												100.000																																			
	TOTALE QEC 4.le																								100.000												100.000																																			
EFFETTIVA	AVANZAMENTO																																																																							

Legenda

- = progettazione
 = approvazioni
 = appalto
 = esecuzione
 = collaudo