

Ministero delle infrastrutture e dei trasporti



Ente Nazionale Aviazione Civile

AEROPORTO "MARCO POLO" DI VENEZIA



PROGRAMMA DEGLI INTERVENTI PIANO DECENNALE 2012/2021 (II° quinquennio 2017-2021)

Rev. 0 – Prima emissione - giugno 2016

SCHEDA C



CONCESSIONARIA DEL
MINISTERO DEI TRASPORTI

V.le G. Galilei, 30/1 – 30173 Venezia – Tessera (Italia)

ILLEGALE
RAPPRESENTANTE
A.D. Dott.ssa Monica Scarpa

ACCOUNTABLE
MANAGER
Ing. Corrado Fischer

POST HOLDER
PROGETTAZIONE
Ing. Franco Dal Pos

POST HOLDER
MANUTENZIONE
Ing. Virginio Stramazzo

Preparato da:
SAVE ENGINEERING
S.r.l. VENEZIA

Approvato da:
DIRETTORE TECNICO
SAVE ENGINEERING S.r.l.
Ing. Enrico Zorghi

SCHEDA C E SCHEDA D

Le schede C e D sono schede *operative e di monitoraggio* delle commesse che hanno senso più che per la prima emissione del piano (come in questa sede) per le fasi successive di monitoraggio delle singole attività.

In particolare:

- la *Scheda C* monitora l'evoluzione temporale della commessa sulla base della previsione del Piano implementato nella Scheda B.
- la *Scheda D* invece chiarisce l'avanzamento della commessa in termini progettuali, in termini di avanzamento lavori e definisce gli importi stanziati dal Gestore, quelli autorizzati dall'ENAC ed infine quelli appaltati. Inoltre individua univocamente i principali soggetti deputati all'appalto: Appaltatore, Responsabile del procedimento, Alta Sorveglianza e Direttore dei lavori.

La Scheda C fa riferimento solo agli anni del Piano Quadriennale più l'anno ponte precedente, quindi dal 2011 al 2015, ed è escluso l'anno di link 2016, che è invece considerato nella Scheda B.

Nella scheda C si riportano:

- i costi di progettazione e gli importi lordi di appalto fino al 2015;
- i costi accessori fino al 2015;
- l'importo da quadro economico complessivo delle commesse per il periodo 2012-2015.

Nella scheda D sono presenti le seguenti voci:

- data ultimazione lavori: corrisponde alla fine della fase di realizzazione, quindi alla fine del periodo rosso della scheda B;
- data consegna lavori: è il momento in cui iniziano i lavori di esecuzione e quindi nella scheda B coincide con l'inizio della fase rossa;
- data approvazione progetto da parte di ENAC: corrisponde al periodo di uno o due mesi successivi alla fase di progettazione, quindi nella scheda B sono i due mesi che seguono la fase *grigio chiaro*;
- stanziamento previsto: corrisponde all'importo da quadro economico complessivo, quindi comprendente l'importo di appalto, i costi di progettazione e tutti i costi accessori.
- stanziamento autorizzato da ENAC: questo valore è presente solo nel caso di progetto esecutivo, oppure di progetto definitivo per appalto integrato, oppure di progetto preliminare per appalto concorso. E' il valore approvato da ENAC del Quadro Economico Complessivo (art.17 DPR 554/99)
- stanziamento appaltato: è l'importo di appalto, esclusi tutti i costi accessori, al netto dello sconto offerto dall'appaltatore;
- infine è stata indicata la "fonte" dei dati di quello specifico investimento.

SAVE S.p.A.
Post Holder Manutenzione
Ing. 


SO. **SAVE S.p.A.**
out. Post Holder Progettazione
Ing. 

Riunione: data
Data monitoraggio:

SCHEDA C
Rev. 1

AEROPORTO DI VENEZIA

OPERA	Ristrutturazione Forecourt - fase 1 partenze												1.01																																			
	Ing. Corrado Fischer				A.S.				Da definire																																							
Resp. Proc.	D.L.				Da definire				A.S.				Da definire																																			
ATTIVITA'	2011				2012				2013				2014				2015				2016																											
	G	F	M	A	G	L	A	S	O	N	D	G	F	M	A	G	L	A	S	O	N	D	G	F	M	A	G	L	A	S	O	N	D	G	F	M	A	G	L	A	S	O	N	D				
PROGETTAZIONE																																																
APPROVAZIONE																																																
APPALTO																																																
REALIZZAZIONE																																																
COLLAUDI																																																
Progett. / Lavori lordi																																																
Costi accessori																																																
Quadro economico anno																																																
TOTALE QEC 4 le																																																
AVANZAMENTO																																																
EFFETTIVA																																																

data monitoraggio

Legenda
 = progettazione
 = approvazioni
 = appalto
 = esecuzione
 = collaudo

SAVE S.p.A.
 Post Holder Manutenzione
 Ing. Virginio Stramazzo

SAVE S.p.A.
 Il Post-Holder Progettazione
 Ing. Franco Dal Pos

RIUNIONE: 30/06/2016

DATA MONITORAGGIO: 30/04/2016 - Scheda A_REV GIUGNO 2016

SCHEDA C
Rev. 0

AEROPORTO DI VENEZIA

OPERA		Ampliamento terminal lotto 1												1.01 1A																									
Resp. Proc.		Ing. Corrado Fischer																																					
		D.L.				Ing. Franco Dal Pos				A.S.																													
		DATA DI MONITORAGGIO																																					
		2016			2017			2018			2019			2020			2021																						
		G	F	M	A	M	A	M	G	L	A	S	O	N	D	G	F	M	A	M	G	L	A	S	O	N	D	G	F	M	A	M	G	L	A	S	O	N	D
PREVISTA	ATTIVITA'																																						
	Terminal lotto 1																																						
	PROGETTAZIONE																																						
	APPROVAZIONE																																						
	APPALTO																																						
REALIZZAZIONE																																							
COLLAUDI																																							
Progett. / Lavori lordi																																							
Costi accessori (Approvaz./App./Collaudi)																																							
Quadro economico anno																																							
TOTALE QEC 2017-2021																																							
AVANZAMENTO																																							
Consumivo																																							
Importo annuo																																							
Legenda																																							

 = progettazione
 = approvazioni
 = appalto
 = esecuzione
 = collaudo

SAVE S.p.A.
 Post Holder Manutenzione
 Ing. Virgilio Sittamazzo
 SAVE S.p.A.
 Il Post Holder Progettazione
 Ing. Franco Dal Pos

RIUNIONE: 30/06/2016

DATA MONITORAGGIO: 30/04/2016 - Scheda A_REV GIUGNO 2016

SCHEDA C
Rev. 0

AEROPORTO DI VENEZIA

OPERA	Ampliamento terminal lotto 1 - Sottoservizi		1.01 1B
Resp. Proc.	Ing. Corrado Fischer	D.L. Ing. Leonilde Ferrazzo A.S.	/

ATTIVITA'	2016												2017												2018												2019												2020												2021											
	G	F	M	A	M	I	G	L	A	S	O	N	D	G	F	M	A	M	I	G	L	A	S	O	N	D	G	F	M	A	M	I	G	L	A	S	O	N	D	G	F	M	A	M	I	G	L	A	S	O	N	D	G	F	M	A	M	I	G	L	A	S	O	N	D							
PREVISTA																																																																								
Progett. / Lavori lordi	230																																																																							
Costi accessori (Approvaz./App./Collaudi)	7 458																																																																							
Quadro economico anno	7 688																																																																							
TOTALE QEC 2017-2021																																																																								
EFFETTIVA																																																																								
Sottoservizi																																																																								
AVANZAMENTO																																																																								
Consuntivo																																																																								
importo annuo																																																																								

- = progettazione
 = approvazioni
 = appalto
 = esecuzione
 = collaudo

SAVE S.p.A.
 Post Holder Manutenzione
 Ing. ~~Virgilio Stramazzo~~
 SAVE S.p.A.
 Il Post Holder Progettazione
 Ing. ~~Franco Del Pos~~

RIUNIONE: 30/06/2016
DATA MONITORAGGIO: 30/04/2016 - Scheda A_REV GIUGNO 2016

AEROPORTO DI VENEZIA

OPERA: Ampliamento terminal lotto 1 - Controsoffitto ed illuminazione Curb
Resp. Proc.: Ing. Corrado Fischer / D.L. Ing. Francesco Costantino / A.S.

1.01 1D

DATA DI MONITORAGGIO

ATTIVITA'	2016												2017												2018												2019												2020												2021											
	G	F	M	A	M	A	M	A	M	A	M	A	G	F	M	A	M	A	M	A	M	A	M	A	G	F	M	A	M	A	M	A	M	A	M	A	G	F	M	A	M	A	M	A	M	A	M	A	G	F	M	A	M	A	M	A	M	A	M	A	G	F	M	A	M	A	M	A	M	A	M	A
PREVISTA	125 000												3 008 350												8 325																																															
PROGETTAZIONE													2 125																																																											
APPROVAZIONE													8 325																																																											
APPALTO																									8 325																																															
REALIZZAZIONE																																																																								
COLLAUDI																																																																								
Progett./ Lavori lordi																																																																								
Costi accessori (Approvaz./App./Collaudi)																																																																								
Quadro economica anno	133.700												3.010.475												8.325																																															
TOTALE QEC 2017-2021																																					3.018.800																																			

AVANZAMENTO	2016												2017												2018												2019												2020												2021											
Consuntivo																																																																								
Impegno annuo																																																																								

Legenda

- = progettazione
- = approvazioni
- = appalto
- = esecuzione
- = collaudo

SAVE S.p.A.
Post Holder Manutenzioni
Ing. Virginia Stranazzo

SAVE S.p.A.
Post Holder Progettazione
Ing. Paolo Dal Pos

AEROPORTO DI VENEZIA

OPERA: Ampliamento terminal lotto 1 - Ascensori e scale mobili
 Resp. Proc.: Ing. Corrado Fischer / D.L. Ing. Leonide Ferrazzo A.S. / 1.011E

ATTIVITA'	2016												2017												2018												2019												2020												2021																
	G	F	M	A	M	I	G	L	A	S	O	N	D	G	F	M	A	M	I	G	L	A	S	O	N	D	G	F	M	A	M	I	G	L	A	S	O	N	D	G	F	M	A	M	I	G	L	A	S	O	N	D	G	F	M	A	M	I	G	L	A	S	O	N	D	G	F	M	A	M	I	G	L	A	S	O	N
PREVISTA	PROGETTAZIONE																																																																												
	APPROVAZIONE																																																																												
	APPALTO																																																																												
	REALIZZAZIONE COLLAUDI																																																																												
Progett / Lavori lordi																																																																													
Costi accessori (Approvaz./App./Collaud)																																																																													
Quadro economico anno																																																																													
TOTALE OEC 2017-2021																																																																													
Ascensori CURB																																																																													
AVANZAMENTO																																																																													
Consuntivo																																																																													
Importo annuo																																																																													

DATA DI MONITORAGGIO

- = progettazione
- = approvazioni
- = appalto
- = esecuzione
- = collaudo

Legenda

SAVE S.p.A.
 Post Holder Manutenzione
 Ing. Virgilio Stramazzo
 SAVE S.p.A.
 Post Holder Progettazione
 Ing. Marco Dal Pos

RIUNIONE: 30/06/2016
 DATA MONITORAGGIO: 30/04/2016 - Scheda A_REV GIUGNO 2016

SCHEDA C
 Rev. 0

AEROPORTO DI VENEZIA

OPERA: **Ampliamento Aviazione Generale - Lotto1**
 Resp. Proc.: **Ing. Corrado Fischer** D.L.: **Ing. Gino Baldi** A.S.: **1.100.14 1**

DATA DI MONITORAGGIO

ATTIVITA'	2016			2017			2018			2019			2020			2021		
	G	F	M	A	M	A	G	F	M	A	M	A	G	F	M	A	M	A
PROGETTAZIONE																		
APPROVAZIONE																		
APPALTO																		
REALIZZAZIONE																		
COLLAUDI																		
Progett / Lavori lordi																		
(Approvaz/App./Collaudi)																		
Quadro economico anno																		
TOTALE QEC 2017-2021																		0

FASE 1 AVANZAMENTO	2016			2017			2018			2019			2020			2021		
	G	F	M	A	M	A	G	F	M	A	M	A	G	F	M	A	M	A
Consuntivo																		
Importo annuo																		

Legenda: = progettazione = approvazioni = appalto = esecuzione = collaudo

SAVE S.p.A.
 Post Holder Manutenzione
 Ing. Virgilio Stramazzo

SAVE S.p.A.
 Il Post holder Progettazione
 Ing. Franco Dal Pos

RIUNIONE: 30/06/2016
 DATA MONITORAGGIO: 30/04/2016 - Scheda A_REV GIUGNO 2016

SCHEDA C
 Rev. 0

AEROPORTO DI VENEZIA

OPERA **Adeguamenti Terminal da PUA - Primo ampl. Check In** 1.100.161
 Resp. Proc. **Ing. Virginio Stramazzone** D.L. Ing. Tommaso Brescacin **A.S.**

DATA DI MONITORAGGIO

ATTIVITA'	2016			2017			2018			2019			2020			2021		
	G	F	M	A	M	A	G	F	M	A	M	A	G	F	M	A	M	A
PROGETTAZIONE																		
APPROVAZIONE																		
APPALTO																		
REALIZZAZIONE																		
COLLAUDI																		
Progetti / Lavori lordi																		
Costi accessori																		
(Approvaz./App./Collaudi)																		
Quadro economico anno																		
TOTALE QEC 2017-2021																		
AVANZAMENTO																		
Primo Ampliamento Check in																		
Consumivo																		
Importo annuo																		

PREVISTA

EFFETTIVA

Legenda

- = collaudo
- = esecuzione
- = appalto
- = approvazioni
- = progettazione

SAVE S.p.A.
 Post Holder Manutenzione
 Ing. Virginio Stramazzone

SAVE S.p.A.
 P.le F.lli Frattini, 10 - 30138 Venezia
 Tel. +39 041 2709111 - Fax +39 041 2709112

RIUNIONE: 30/06/2016

DATA MONITORAGGIO: 30/04/2016 - Scheda A_REV GIUGNO 2016

SCHEDA C

Rev. 0

AEROPORTO DI VENEZIA

OPERA	Adeguaenti Terminal da PUA - Servomanipolatori BHS		1.100.16 4
Resp . Proc.	D.L. Rocchetto Francesco	A.S.	

ATTIVITA'	2016												2017												2018												2019												2020												2021																
	G	F	M	A	M	I	G	L	A	S	O	N	D	G	F	M	A	M	I	G	L	A	S	O	N	D	G	F	M	A	M	I	G	L	A	S	O	N	D	G	F	M	A	M	I	G	L	A	S	O	N	D	G	F	M	A	M	I	G	L	A	S	O	N	D	G	F	M	A	M	I	G	L	A	S	O	N
PROGETTAZIONE																																																																													
APPROVAZIONE																																																																													
APPALTO																																																																													
REALIZZAZIONE																																																																													
COLLAUDI																																																																													
Progett. / Lavori lordi																																																																													
Costi accessori (Approvaz./App./Collaudi)																																																																													
Quadro economico anno																																																																													
TOTALE QEC 2017-2021																																																																													
AVANZAMENTO																																																																													
Servomanipolatori BHS																																																																													
Consumivo																																																																													
Importo annuo																																																																													

DATA DI MONITORAGGIO

-  = progettazione
-  = approvazioni
-  = appalto
-  = esecuzione
-  = collaudo

Legenda

SAVE S.p.A.
 Post Holder Manutenzione
 Ing. Virgilio Stranazzo

SAVE S.p.A.
 Il Post Holder Progettazione
 Ing. Franco Del Pos

RIUNIONE: 30/06/2016

DATA MONITORAGGIO: 30/04/2016 - Scheda A_REV GIUGNO 201€

SCHEDA C

Rev. 0

AEROPORTO DI VENEZIA

OPERA	Adeguaenti Terminal da PUA - Nuovi uffici vettori												1.100.16 6
Resp . Proc.	Ing. Virginio Stramazzo												D.L. Ing. Tommaso Gardin A.S.

DATA DI MONITORAGGIO

ATTIVITA'	2016												2017												2018												2019												2020												2021											
	G	F	M	A	M	A	M	A	M	A	M	A	G	F	M	A	M	A	M	A	M	A	M	A	G	F	M	A	M	A	M	A	M	A	M	A	G	F	M	A	M	A	M	A	M	A	M	A	G	F	M	A	M	A	M	A	M	A	M	A	G	F	M	A	M	A	M	A	M	A	M	A
PREVISTA																																																																								
EFFETTIVA																																																																								

■ = progettazione
 ■ = approvazioni
 ■ = appalto
 ■ = esecuzione
 ■ = collaudo

SAVE S.p.A.
 Post Holder Manutenzione
 Ing. Virginio Stramazzo
 SAVE S.p.A.
 Post Holder Progettazione
 Ing. Franco Dal Pos

AEROPORTO DI VENEZIA

OPERA **Secondo Ampliamento Check-in (tendostruttura)** 1.100.17 1
 Resp . Proc. Ing. Virginio Stramazzone D.L. Ing. Tommaso Brescacin A.S. Da definire

DATA DI MONITORAGGIO

ATTIVITA'	2016			2017			2018			2019			2020			2021																						
	G	F	M	A	M	A	G	L	A	S	O	N	D	G	F	M	A	M	A	G	L	A	S	O	N	D	G	F	M	A	M	A	G	L	A	S	O	N
PREVISTA																																						
EFFETTIVA	<p>AVANZAMENTO</p> <p>Consumive</p> <p>Previsione importo annuo</p> <p>TOTALE QEC 2017-2021</p>																																					

= progettazione = approvazioni = appalto = esecuzione = collaudo

SAVE S.p.A.
 Post Holder Manutenzione
 Ing. Virginio Stramazzone

 SAVE S.p.A.
 Il Post-Holder Progettazione
 Ing. Franco Dei Pos

AEROPORTO DI VENEZIA

OPERA	Secondo Ampliamento Check-in (estensione)		1.100.172
Resp. Proc.	Ing. Virginio Stramazzone	D.L. Ing. Tommaso Brescacin A.S.	Da definire

DATA DI MONITORAGGIO

ATTIVITA'	2016			2017			2018			2019			2020			2021		
	G	F	M	A	M	G	A	M	G	A	M	G	A	M	G	A	M	G
PROGETTAZIONE																		
APPROVAZIONE																		
APPALTO																		
REALIZZAZIONE																		
COLLAUDI																		
Progett. / Lavori lordi																		
Costi accessori (Approvaz./App./Collaudi)																		
Quadro economico anno																		
TOTALE QEC 2017-2021																		

= approvazioni
 = esecuzione
 = appalto
 = collaudo

Legenda

SAVE S.p.A.
 Post Holder Manutenzione
 Ing. Virgilio Stramazzone

SAVE S.p.A.
 Il Post Holder Progettazione
 Ing. Franco Dal Pos

AEROPORTO DI VENEZIA

OPERA	Riprotezione VVF e Gdf				2.09
Resp. Proc.	Ing. Corrado Fischer	D.L.	Ing. Leonilde Ferrazzo	A.S.	Ing. Davide Drago

DATA DI MONITORAGGIO

ATTIVITA'	2016			2017			2018			2019			2020			2021			
	G	F	M	G	F	M	G	F	M	G	F	M	G	F	M	G	F	M	
PREVISTA																			
PROGETTAZIONE																			
APPROVAZIONE																			
APPALTO																			
REALIZZAZIONE																			
COLLAUDI																			
Progett./ Lavori lordi																			
Costi accessori (Approvaz./App./Collaud)	6.706																		
Quadro economico anno																			
TOTALE QEC 2017-2021																			1.716
EFFETTIVA																			
AVANZAMENTO																			
consumivo																			
Importo annuo																			

= progettazione = approvazioni = appalto = esecuzione = collaudo

SAVE S.P.A.
 Post Holder Manutenzione
 Ing. Virginio Stramazzo

SAVE S.P.A.
 Il Post Holder Progettazione
 Ing. Franco Dal Pos

RIUNIONE: 30/06/2016

DATA MONITORAGGIO: 30/04/2016 - Scheda A_REV GIUGNO 2016

SCHEDA C
Rev. 0

AEROPORTO DI VENEZIA

OPERA Resp. Proc.	Acquisizione Terreni												2.15					
	Ing. Corrado Fischer				D.L. Ing. Alessandro Nenchia				A.S. ENAC DOV									
DATA DI MONITORAGGIO																		
ATTIVITA'	2016			2017			2018			2019			2020			2021		
	G	F	M	G	F	M	G	F	M	G	F	M	G	F	M	G	F	M
PROGETTAZIONE																		
APPROVAZIONE																		
APPALTO																		
REALIZZAZIONE																		
COLLAUDI																		
Progett./ Lavori lordi valori assoluti (Approvaz./App./Collaudi)				3.500.000						1.533.000								
Quadro economico anno				3.500.000						1.533.000								
TOTALE QEC 2017-2021																		
AVANZAMENTO																		
consumo																		
importo annuo																		
Legenda																		

SAVE S.p.A.
Post Holder Manutenzione
ing. ~~Vittorio Stranazzo~~
SAVE S.p.A.
Il Post Holder Progettazione
Ing. Franco Dal Pos

RIUNIONE: 30/06/2016

DATA MONITORAGGIO: 30/04/2016 - Scheda A_REV GIUGNO 2016

SCHEDA C
Rev. 0

AEROPORTO DI VENEZIA

OPERA		Campo prove VVF												2.20
Resp. Proc.		Ing. Corrado Fischer												ENAC DOV
		D.L.			Da definire			A.S.						
		2019												
		2020												
		2021												
		2016												
		2017												
		2018												
		2019												
		2020												
		2021												
		2016												
		2017												
		2018												
		2019												
		2020												
		2021												
		2016												
		2017												
		2018												
		2019												
		2020												
		2021												
		2016												
		2017												
		2018												
		2019												
		2020												
		2021												
		2016												
		2017												
		2018												
		2019												
		2020												
		2021												
		2016												
		2017												
		2018												
		2019												
		2020												
		2021												
		2016												
		2017												
		2018												
		2019												
		2020												
		2021												
		2016												
		2017												
		2018												
		2019												
		2020												
		2021												
		2016												
		2017												
		2018												
		2019												
		2020												
		2021												
		2016												
		2017												
		2018												
		2019												
		2020												
		2021												
		2016												
		2017												
		2018												
		2019												
		2020												
		2021												
		2016												
		2017												
		2018												
		2019												
		2020												
		2021												
		2016												
		2017												
		2018												
		2019												
		2020												
		2021												
		2016												
		2017												
		2018												
		2019												
		2020												
		2021												
		2016												
		2017												
		2018												
		2019												
		2020												
		2021												
		2016												
		2017												
		2018												
		2019												
		2020												
		2021												
		2016												
		2017												
		2018												
		2019												
		2020												
		2021												
		2016												
		2017												
		2018												
		2019												
		2020												
		2021												
		2016												
		2017												
		2018												
		2019												
		2020												
		2021												
		2016												
		2017												
		2018												
		2019												
		2020												
		2021												
		2016												
		2017												
		2018												
		2019												
		2020												
		2021												
		2016												
		2017												
		2018												
		2019												
		2020												
		2021												
		2016												
		2017												
		2018												
		2019												
		2020												
		2021												
		2016												
		2017												
		2018												
		2019												
		2020												
		2021												
		2016												
		2017												
		2018												
		2019												
		2020												
		2021												
		2016												
		2017												
		2018												
		2019												
		2020												
		2021												
		2016												
		2017												
		2018												
		2019												
		2020												
		2021												
		2016												
		2017												
		2018												
		2019												
		2020												
		2021												
		2016												
		2017												
		2018												
		2019												
		2020												
		2021												
		2016												
		2017												
		2018												
		2019												
		2020												
		2021												
		2016												
		2017												
		2018												
		2019												
		2020												
		2021												
		2016												
		2017												
		2018												
		2019												
		2020												
		2021												
		2016												
		2017												
		2018												
		2019												
		2020												
		2021												
		2016												
		2017												
		2018												
		2019												
		2020												
		2021												
		2016												
		2017												
		2018												
		2019												
		2020												
		2021												
		2016												
		2017												
		2018												
		2019												
		2020												
		2021												
		2016												
		2017												
		2018												
		2019												
		2020												
		2021												
		2016												
		2017												
		2018												
		2019												
		2020												
		2021												
		2016												
		2017												
		2018												
		2019												
		2020												
		2021												
		2016												
		2017												
		2018												
		2019												
		2020												
		2021												
		2016												
		2017												
		2018												
		2019												
		2020												
		2021												
		2016												
		2017												
		2018												
		2019												
		2020												
		2021												
		2016												
		2017												
		2018												
		2019												
		2020												
		2021												
		2016												
		2017												
		2018												
		2019												
		2020												
		2021												
		2016												
		2017												
		2018												
		2019												
		2020												
		2021												
		2016												
		2017												
		2018												
		2019												
		2020												
		2021												
		2016												
		2017												
		2018												
		2019												
		2020												
		2021												
		2016												
		2017												
		2018												
		2019												
		2020												
		2021												
		2016												
		2017												
		2018												
		2019												
		2020												
		2021												
		2016												
		2017												
		2018												
		2019												
		2020												
		2021												
		2016												
		2017												
		2018												
		2019												
		2020												
		2021												
		2016												
		2017												
		2018												
		2019												
		2020												
		2021												
		2016												
		2017												
		2018												
		2019												
		2020												
		2021												
		2016												
		2017												
		2018												
		2019												
		2020												
		2021												
		2016												
		2017												
		2018												
		2019												
		2020												
		2021												
		2016												
		2017												
		2018												
		2019												
		2020												
		2021												
		2016												
		2017												
		2018												
		2019												
		2020												
		2021												
		2016												
		2017												
		2018												
		2019												
		2020												
		2021												
		2016												
		201												

AEROPORTO DI VENEZIA

OPERA	Riqualfica Palazzina SAVE		ENAC DOV	2.29
Resp. Proc.	Ing. Corrado Fischer	D.L. /	A.S.	

ATTIVITA'	2016												2017												2018												2019												2020												2021											
	G	F	M	A	M	G	L	A	S	O	N	D	G	F	M	A	M	G	L	A	S	O	N	D	G	F	M	A	M	G	L	A	S	O	N	D	G	F	M	A	M	G	L	A	S	O	N	D	G	F	M	A	M	G	L	A	S	O	N	D	G	F	M	A	M	G	L	A	S	O	N	D
PROGETTAZIONE	[Bar chart: 2016-2017]												[Bar chart: 2017-2018]												[Bar chart: 2018-2019]												[Bar chart: 2019-2020]												[Bar chart: 2020-2021]																							
APPROVAZIONE	[Bar chart: 2016-2017]												[Bar chart: 2017-2018]												[Bar chart: 2018-2019]												[Bar chart: 2019-2020]												[Bar chart: 2020-2021]																							
APPALTO	[Bar chart: 2016-2017]												[Bar chart: 2017-2018]												[Bar chart: 2018-2019]												[Bar chart: 2019-2020]												[Bar chart: 2020-2021]																							
REALIZZAZIONE	[Bar chart: 2016-2017]												[Bar chart: 2017-2018]												[Bar chart: 2018-2019]												[Bar chart: 2019-2020]												[Bar chart: 2020-2021]																							
COLLAUDI	[Bar chart: 2016-2017]												[Bar chart: 2017-2018]												[Bar chart: 2018-2019]												[Bar chart: 2019-2020]												[Bar chart: 2020-2021]																							
Progett./ Lavori lordi	66.814												304.800																																																											
Costi accessori (Approvaz./App./Collaudi)	13.815												11.560												5.609.247												3.560.204												25.375																							
Quadro economico anno	80.629												323.133												5.610.094												3.565.578												9.518.805																							
TOTALE QEC 2017-2021																																																																								

AVANZAMENTO	2016												2017												2018												2019												2020												2021											
consumativo	[Bar chart]												[Bar chart]												[Bar chart]												[Bar chart]												[Bar chart]												[Bar chart]											
Impeto annuo	[Bar chart]												[Bar chart]												[Bar chart]												[Bar chart]												[Bar chart]												[Bar chart]											

Legenda

- [Bar chart icon] = progettazione
- [Bar chart icon] = approvazioni
- [Bar chart icon] = appalto
- [Bar chart icon] = esecuzione
- [Bar chart icon] = collaudo

SAVE S.p.A.
Post Holder Manutenzione
Ing. Virginio Stramazzo

SAVE S.p.A.
Il Post Holder Progettazione
Ing. Franco Dal Pos

AEROPORTO DI VENEZIA

OPERA	Adegumento interno palazzina servizi		2.32
Resp. Proc.	Ing. Corrado Fischer	D.L. Ing. Franco Dal Pos	A.S. ENAC DOV

ATTIVITA'	2016												2017												2018												2019												2020												2021											
	G	F	M	A	M	G	L	A	S	O	N	D	G	F	M	A	M	G	L	A	S	O	N	D	G	F	M	A	M	G	L	A	S	O	N	D	G	F	M	A	M	G	L	A	S	O	N	D	G	F	M	A	M	G	L	A	S	O	N	D	G	F	M	A	M	G	L	A	S	O	N	D
PROGETTAZIONE																																																																								
APPROVAZIONE																																																																								
APPALTO																																																																								
REALIZZAZIONE																																																																								
COLLAUDI																																																																								
PREVISTA																																																																								
Progetti / Lavori lordi Lavori accessori (Approvaz./App./Collaudi)																																																																								
Quadro economico anno																																																																								
TOTALE QEC 2017-2021																																																																								
AVANZAMENTO																																																																								
consuntivo																																																																								
importo annuo																																																																								

= progettazione
 = appalto
 = approvazioni
 = esecuzione
 = collaudo

SAVE S.p.A.
 Post Holder Manutenzione
 Ing. Virginio Stramazzo

SAVE S.p.A.
 Il Post-Holder Progettazione
 Ing. Franco Dal Pos

RIUNIONE: 30/06/2016
DATA MONITORAGGIO: 30/04/2016 - Scheda A_REV GIUGNO 2016

AEROPORTO DI VENEZIA

OPERA: **Parcchegi Land Side Nuove Caserme VVF e GdF** ENAC DOV: **2.36**
 Resp. Proc.: **Ing. Corrado Fischer** D.L.: **Da definire** A.S.: **A.S.**

DATA DI MONITORAGGIO

ATTIVITA'	2016												2017												2018												2019												2020												2021																
	G	F	M	A	M	I	G	L	A	S	O	N	D	G	F	M	A	M	I	G	L	A	S	O	N	D	G	F	M	A	M	I	G	L	A	S	O	N	D	G	F	M	A	M	I	G	L	A	S	O	N	D	G	F	M	A	M	I	G	L	A	S	O	N	D	G	F	M	A	M	I	G	L	A	S	O	N
PROGETTAZIONE																																																																													
APPROVAZIONE																																																																													
APPALTO																																																																													
REALIZZAZIONE																																																																													
COLLAUDI																																																																													
PRESTATA																																																																													
Progett. / Lavori lordi																																																																													
Costi accessori (Approvaz./App./Collaudi)																																																																													
Quadro economico anno																																																																													
TOTALE QEC 2017-2021																																																																													
AVANZAMENTO																																																																													
consumativo																																																																													
impero annuo																																																																													

1.781

Legenda: = progettazione = approvazioni = appalto = esecuzione = collaudo

SAVE S.p.A.
 Post Holder Manutenzione
 Ing. Virginia Stramazzo
SAVE S.p.A.
 Il Post Holder Progettazione
 Ing. Francesco Dal Pos

RIUNIONE: 30/06/2016

DATA MONITORAGGIO: 30/04/2016 - Scheda A_REV GIUGNO 2016

SCHEDA C
Rev. 0

AEROPORTO DI VENEZIA

OPERA		Park multipiano B1												3.05																							
Resp. Proc.		Ing. Corrado Fischer						Da definire						ENAC DOV																							
		2016			2017			2018			2019			2020			2021																				
		G	F	M	A	M	G	L	A	S	O	N	D	G	F	M	A	M	G	L	A	S	O	N	D	G	F	M	A	M	G	L	A	S	O	N	D
ATTIVITA'																																					
PROGETTAZIONE																																					
APPROVAZIONE																																					
APPALTO																																					
REALIZZAZIONE																																					
COLLAUDI																																					
Progett./ Lavori lordi		370.874			303.259			26.167.601			122.433																										
Costi accessori (Approvaz./App./Collaudi)		39.591			28.080			20.000																													
Quadro economico anno		410.455			352.372			28.167.601			122.433																										
TOTALE GEC 2017-2021		26.642.406																																			
AVANZAMENTO																																					
Consuntivo																																					
Importo annuo																																					
Legenda																																					

SAVE S.p.A.

Post Holder Manutenzione

Ing. Virgilio Straniero

SAVE S.p.A.

Il Post Holder Progettazione

Ing. Franco Dal'Pos

RIUNIONE: 30/06/2016

DATA MONITORAGGIO: 30/04/2016 - Scheda A_REV GIUGNO 2016

SCHEDA C
Rev. 0

AEROPORTO DI VENEZIA

OPERA: **Messa in sicurezza e consolidamento sponde canale Tessera *** 3.39 2

Resp. Proc.: **Ing. Corrado Fischer** D.L. **Ing. Andrea Manganaro** A.S.

DATA DI MONITORAGGIO

ATTIVITA'	2016			2017			2018			2019			2020			2021		
	G	F	M	A	M	A	G	F	M	A	M	A	G	F	M	A	M	A
PROGETTAZIONE																		
APPROVAZIONE																		
APPALTO																		
REALIZZAZIONE																		
COLLAUDI																		
Progett./ Lavori lordi																		
Costi accessori (Approvaz./App./Collaudi)																		
Quadro economico anno																		
TOTALE DEC 2017-2021																		
LOTTO 2 (*)																		
AVANZAMENTO																		
Consumivo																		
Importo annuo																		

= progettazione = approvazioni = appalto = esecuzione = collaudo (* = lotto 2)

SAVE S.p.A.
 Post Holder Manutenzione
 Ing. Virsilio Stramazzo
 SAVE S.p.A.
 Il Post Holder Progettazioni:
 Ing. Franco Dal Pos

RIUNIONE: 30/06/2016

DATA MONITORAGGIO: 30/04/2016 - Scheda A_REV GIUGNO 2016

SCHEDA C
Rev. 0

AEROPORTO DI VENEZIA

OPERA		Parcheggio P6												3.41																																			
Resp. Proc.		Ing. Corrado Fischer						D.L. Ing. Francesco Costantino A.S.						ENAC DOV																																			
DATA DI MONITORAGGIO																																																	
ATTIVITA'		2016			2017			2018			2019			2020			2021																																
		G	F	M	A	M	G	L	A	S	O	N	D	G	F	M	A	M	G	L	A	S	O	N	D	G	F	M	A	M	G	L	A	S	O	N	D												
PROGETTAZIONE																																																	
APPROVAZIONE																																																	
APPALTO																																																	
REALIZZAZIONE																																																	
COLLAUDI																																																	
Progett./ Lavori lordi Lavori eseguiti		138.337			3.097.021			721.224			19.287																																						
(Approvaz./App./Collaudi)		8.503			30.000																																												
Quadro economico anno		899.064			3.116.309																																												
TOTALE QEC 2017-2021		3.116.309																																															
AVANZAMENTO																																																	
Consumive																																																	
importo annuo																																																	
EFFETTIVA																																																	
Legenda		 ■ = collaudo ■ = esecuzione ■ = appalto ■ = approvazioni ■ = progettazione																																															

SAVE S.p.A.
 Post Holder Manutenzione
 Ing. Virginia Stramazzo

SAVE S.p.A.
 Il Post Holder Progettazione
 Ing. Franco Dal Pos

AEROPORTO DI VENEZIA

OPERA: Ampliamento parcheggio P4 - Manutenzione e riqualifica park P4
 Resp. Proc.: Ing. Corrado Fischer / A.S. ENAC DOV
 3.421

ATTIVITA'	2016												2017												2018												2019												2020												2021																
	G	F	M	A	M	I	G	L	A	S	O	N	D	G	F	M	A	M	I	G	L	A	S	O	N	D	G	F	M	A	M	I	G	L	A	S	O	N	D	G	F	M	A	M	I	G	L	A	S	O	N	D	G	F	M	A	M	I	G	L	A	S	O	N	D	G	F	M	A	M	I	G	L	A	S	O	N
PROGETTAZIONE																																																																													
APPROVAZIONE																																																																													
APPALTO																																																																													
REALIZZAZIONE																																																																													
COLLAUDI																																																																													
PREVISTA																																																																													
Progett./ Lavori lordi																																																																													
Costi accessori (Approvaz./App./Collaudi)																																																																													
Quadro economico anno																																																																													
TOTALE OEC 2017-2021																																																																													
AVANZAMENTO																																																																													
Consuntivo																																																																													
Imparto annuo																																																																													

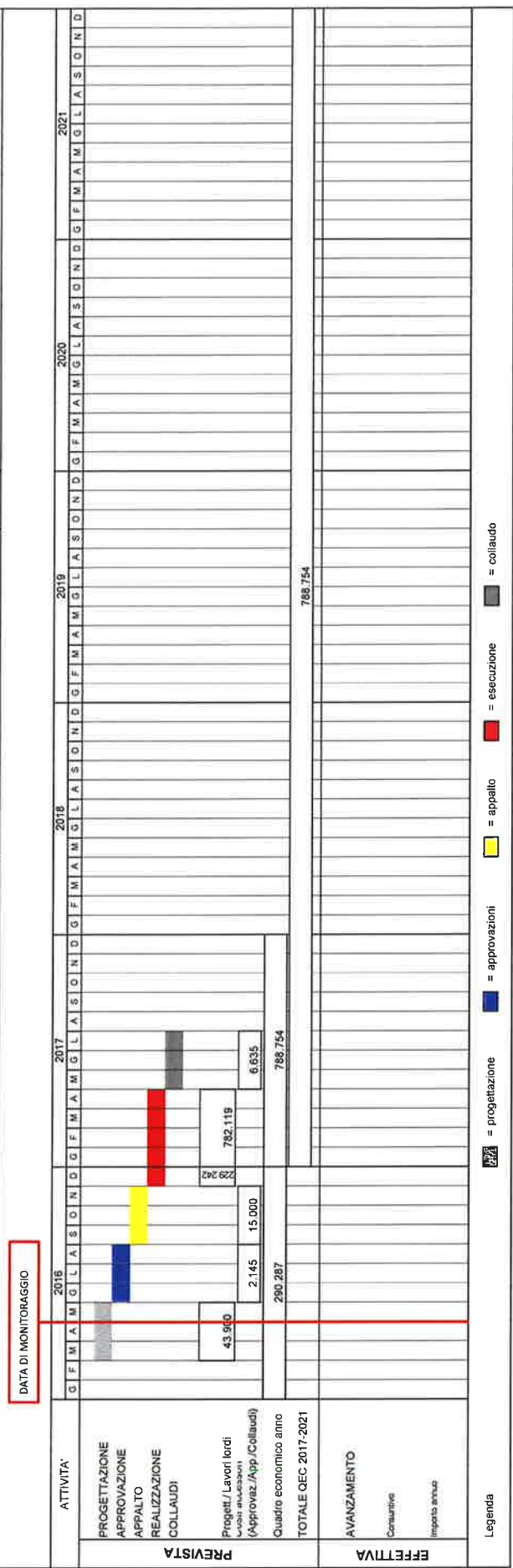
Legenda
 = progettazione
 = approvazioni
 = appalto
 = esecuzione
 = collaudo

SAVE S.p.A.
 Post Holder Manutenzione
 Ing. Virginio Stramazzone

SAVE S.p.A.
 Il Post Holder Progettazione
 Ing. Franco Dal Pos

AEROPORTO DI VENEZIA

OPERA	Parcheggio Moving Walkway		ENAC DOV	3.43
Resp. Proc.	Ing. Corrado Fischer	D.L. /	A.S.	



SAVE S.p.A.
 Post Holder Manutenzione
 Ing. Virgilio Stramazzo

SAVE S.p.A.
 Il Post Holder Progettazione
 Ing. Nicola Dal Pos

RIUNIONE: 30/06/2016

DATA MONITORAGGIO: 30/04/2016 - Scheda A_REV GIUGNO 2016

SCHEDA C
Rev. 0

AEROPORTO DI VENEZIA

OPERA		Riqualfica e adeguamento normativo infrastrutture di volo Lotto 1 B												4.14 1B																																			
Resp . Proc.		Ing. Virginio Stramazzone						D.L. Ing. Alessandro Nenchia A.S.						ENAC DOV																																			
DATA DI MONITORAGGIO																																																	
ATTIVITA'		2016			2017			2016			2019			2020			2021																																
		G	F	M	A	M	G	L	A	S	O	N	D	G	F	M	A	M	G	L	A	S	O	N	D	G	F	M	A	M	G	L	A	S	O	N	D	G	F	M	A	M	G	L	A	S	O	N	D
PREVISTA	PROGETTAZIONE																																																
	APPROVAZIONE																																																
	APPALTO																																																
	REALIZZAZIONE																																																
	COLLAUDI																																																
	Progett. / Lavori lordi																																																
	Costi accessori (Approvaz./App./Collaudi)																																																
	Quadro economico anno																																																
	TOTALE QEC 2017-2021																																																
EFFETTIVA	AVANZAMENTO LOTTO 2																																																
	Completivo																																																
	Impetto annuo																																																
Legenda																																																	

- = progettazione
- = approvazioni
- = appalto
- = esecuzione
- = collaudo

SAVE S.p.A.
Post Holder Manutenzioni
Ing. Virgilio Stramazzone

SAVE S.p.A.
Il Post Holder Progettazioni
Ing. Franco Dal Pos

RIUNIONE: 30/06/2016
 DATA MONITORAGGIO: 30/04/2016 - Scheda A_REV GIUGNO 2016

SCHEDA C
 Rev. 0

AEROPORTO DI VENEZIA

OPERA: Riquilifica e adeguamento normativo infrastrutture di volo Lotto 1 C - B
 Resp. Proc.: Ing. Corrado Fischer / D.L. / A.S. / ENAC DOV

ATTIVITA'	2016												2017												2018												2019												2020												2021												
	G	F	M	A	M	G	L	A	S	O	N	D	G	F	M	A	M	G	L	A	S	O	N	D	G	F	M	A	M	G	L	A	S	O	N	D	G	F	M	A	M	G	L	A	S	O	N	D	G	F	M	A	M	G	L	A	S	O	N	D	G	F	M	A	M	G	L	A	S	O	N	D	
PREVISTA																																																																									
	Progett./ Lavori Ibridi	769.600												2.662.915												3.690.641																																															
	Costi accessori (Approvaz./App./Collaudi)	7.469												25.000												30.051																																															
	Quadro economico anno	3.484.985												3.720.891												3.720.891																																															
TOTALE QEC 2017-2021																																																																									
AVANZAMENTO LOTTO 2																																																																									
Consumo																																																																									
Importo annuo																																																																									

- Legenda
- = progettazione
 - = approvazioni
 - = appalto
 - = esecuzione
 - = collaudo

SAVE S.P.A.
 Post Holder Manutenzione
 Ing. ~~Vladimir Strupazzolo~~
 Ing. ~~Franco Del Pos~~

RIUNIONE: 30/06/2016
 DATA MONITORAGGIO: 30/04/2016 - Scheda A_REV GIUGNO 2016

SCHEDA C
 Rev. 0

AEROPORTO DI VENEZIA

OPERA: Riqualfica e adeguamento normativo infrastrutture di volo Lotto 1 C-A
 Resp. Proc.: Ing. Corrado Fischer
 D.L.: A.S.
 ENAC DOV: 4.14 1C-A

DATA DI MONITORAGGIO

ATTIVITA'	2015			2016			2017			2018			2019			2020			2021														
	G	F	M	A	M	A	G	F	M	A	M	A	G	F	M	A	M	A	G	F	M	A	M	A	G	F	M	A	M	A			
PROGETTAZIONE																																	
APPROVAZIONE																																	
APPALTO																																	
REALIZZAZIONE																																	
COLLAUDI																																	
Progett./Lavori lordi																																	
Costi accessori (Approvaz./App./Collaudi)																																	
Quadro economico anno																																	
TOTALE QEC 2017-2021																																	

PREVISTA																															
17 660																															
222 155																															
0																															
239 835																															

EFFETTIVA																															

= progettazione = approvazioni = appalto = esecuzione = collaudo

SAVE S.p.A.
 Post Holder Manutenzioni
 Ing. Virginia Stramello
 SAVE S.p.A.
 Il Post Holder Manutenzioni
 Ing. Franco Dal Poz

AEROPORTO DI VENEZIA

OPERA		Manutenzioni straordinarie infrastrutture di volo												4.143																							
Resp. Proc.		Ing. Corrado Fischer												ENAC DOV																							
		D.L.			A.S.																																
DATA DI MONITORAGGIO		2016			2017			2018			2019			2020			2021																				
		G	F	M	A	M	G	L	A	S	O	N	D	G	F	M	A	M	G	L	A	S	O	N	D	G	F	M	A	M	G	L	A	S	O	N	D
PREVISTA	ATTIVITA'																																				
	PROGETTAZIONE																																				
	APPROVAZIONE																																				
	APPALTO																																				
	REALIZZAZIONE																																				
	COLLAUDI																																				
	Progett / Lavori lordi																																				
	Costi accessori (Approvaz./App./Collaudi)																																				
	Quadro economico anno																																				
	TOTALE OEC 2017-2021																																				
EFFETTIVA	AVANZAMENTO LOTTO 2																																				
	Consumivo																																				
	Importo annuo																																				
Legenda																																					

= progettazione
 = approvazioni
 = appalto
 = esecuzione
 = collaudo

SAVE S.p.A.
 Post Holder Manutenzioni
 Ing. Virginia *[Signature]*
SAVE S.p.A.
 Il Post Holder Progettazione
 Ing. Franca Del Pos *[Signature]*

RIUNIONE: 30/06/2016

DATA MONITORAGGIO: 30/04/2016 - Scheda A_REV GIUGNO 2016

SCHEDA C
Rev. 0

AEROPORTO DI VENEZIA

OPERA		Scolmatore Pogliaghetta fase 1 tratto 1 (MP05)												5.01 1																																				
Resp. Proc.		Ing. Corrado Fischer				D.L.				A.S.				Da definire																																				
DATA DI MONITORAGGIO																																																		
PREVISTA	ATTIVITA'	<table border="1"> <thead> <tr> <th colspan="3">2016</th> <th colspan="3">2017</th> <th colspan="3">2018</th> <th colspan="3">2019</th> <th colspan="3">2020</th> <th colspan="3">2021</th> </tr> <tr> <th>G</th><th>F</th><th>M</th> <th>G</th><th>F</th><th>M</th> <th>G</th><th>F</th><th>M</th> <th>G</th><th>F</th><th>M</th> <th>G</th><th>F</th><th>M</th> <th>G</th><th>F</th><th>M</th> </tr> </thead> </table>												2016			2017			2018			2019			2020			2021			G	F	M	G	F	M	G	F	M	G	F	M	G	F	M	G	F	M	
	2016			2017			2018			2019			2020			2021																																		
	G	F	M	G	F	M	G	F	M	G	F	M	G	F	M	G	F	M																																
	PROGETTAZIONE	<table border="1"> <tr> <td></td><td></td><td></td><td></td><td></td><td></td><td></td><td></td><td></td><td></td><td></td><td></td><td></td><td></td><td></td><td></td><td></td><td></td><td></td> </tr> </table>																																																
APPROVAZIONE	<table border="1"> <tr> <td></td><td></td><td></td><td></td><td></td><td></td><td></td><td></td><td></td><td></td><td></td><td></td><td></td><td></td><td></td><td></td><td></td><td></td><td></td> </tr> </table>																																																	
APPALTO	<table border="1"> <tr> <td></td><td></td><td></td><td></td><td></td><td></td><td></td><td></td><td></td><td></td><td></td><td></td><td></td><td></td><td></td><td></td><td></td><td></td><td></td> </tr> </table>																																																	
REALIZZAZIONE	<table border="1"> <tr> <td></td><td></td><td></td><td></td><td></td><td></td><td></td><td></td><td></td><td></td><td></td><td></td><td></td><td></td><td></td><td></td><td></td><td></td><td></td> </tr> </table>																																																	
COLLAUDI	<table border="1"> <tr> <td></td><td></td><td></td><td></td><td></td><td></td><td></td><td></td><td></td><td></td><td></td><td></td><td></td><td></td><td></td><td></td><td></td><td></td><td></td> </tr> </table>																																																	
PREVISTA	Progett./ Lavori lordi Lavori realizzati	7 519	11 275	10 000	3 141 495	12 521	21 304	21 304																																										
	Quattro economico anno	735 103			3 154 016																																													
	TOTALE GEC 2017-2021																	3 175 320																																
EFFETTIVA	AVANZAMENTO																																																	
	Consumo																																																	
	Importo annuo																																																	
Legenda		<table border="0"> <tr> <td></td> <td>= progettazione</td> <td></td> <td>= approvazioni</td> <td></td> <td>= appalto</td> <td></td> <td>= esecuzione</td> <td></td> <td>= collaudo</td> </tr> </table>													= progettazione		= approvazioni		= appalto		= esecuzione		= collaudo																											
	= progettazione		= approvazioni		= appalto		= esecuzione		= collaudo																																									

SAVE S.p.A.
Post Holder Manutenzione
Ing. Virgilio Stramazzo

SAVE S.p.A.
Il Post Holder Professionista
Ing. Franco Dal Pos

RIUNIONE: 30/06/2016
 DATA MONITORAGGIO: 30/04/2016 - Scheda A_REV GIUGNO 2016

SCHEDA C
 Rev. 0

AEROPORTO DI VENEZIA

OPERA Deviazione Pagliaghetta FASE 1 (MP 04) **5.01 2**

Resp . Proc. Ing. Corrado Fischer **D.L.** Da definire **A.S.** Da definire

ATTIVITA'	2016												2017												2018												2019												2020												2021																						
	G	F	M	A	M	A	M	G	L	A	S	O	N	D	G	F	M	A	M	A	M	G	L	A	S	O	N	D	G	F	M	A	M	A	M	G	L	A	S	O	N	D	G	F	M	A	M	A	M	G	L	A	S	O	N	D	G	F	M	A	M	A	M	G	L	A	S	O	N	D	G	F	M	A	M	A	M	G	L	A	S	O	N
PREVISTA																																																																																			
PROGETTAZIONE																																																																																			
APPROVAZIONE																																																																																			
APPALTO																																																																																			
REALIZZAZIONE																																																																																			
COLLAUDI																																																																																			
Progett./ Lavori lordi																																																																																			
Lavori eseguiti																																																																																			
(Approvaz./App. /Collaudi)																																																																																			
Quadro economico anno																																																																																			
TOTALE QEC 2017-2021																																																																																			
EFFETTIVA																																																																																			
AVANZAMENTO																																																																																			
Consuntivo																																																																																			
Importo annuo																																																																																			

DATA DI MONITORAGGIO

= progettazione
 = approvazioni
 = appalto
 = esecuzione
 = collaudo

SAVE S.P.A.
 Post Holder Manutenzione
 Ing. Virginia Stramazzo

SAVE S.P.A.
 Il Post Holder Progettazione
 Ing. Franco Dal Pos

RIUNIONE: 30/06/2016
 DATA MONITORAGGIO: 30/04/2016 - Scheda A_REV GIUGNO 2016

SCHEDA C
 Rev. 0

AEROPORTO DI VENEZIA

OPERA	Allarme recinzione doganale lato laguna (APPALTO INTEGRATO)		5.13 1
Resp . Proc.	Ing. Corrado Fischer	D.L.	A.S.
		Da definire	Da definire

ATTIVITA'	2016												2017												2018												2019												2020												2021																
	G	F	M	A	M	I	G	L	A	S	O	N	D	G	F	M	A	M	I	G	L	A	S	O	N	D	G	F	M	A	M	I	G	L	A	S	O	N	D	G	F	M	A	M	I	G	L	A	S	O	N	D	G	F	M	A	M	I	G	L	A	S	O	N	D	G	F	M	A	M	I	G	L	A	S	O	N
PREVISTA	1.158.268												5.214												509												5.214												5.214												5.214																
5.13.1 Lato laguna	1.158.268												5.214												509												5.214												5.214												5.214																
PROGETTAZIONE	[Bar chart]												[Bar chart]												[Bar chart]												[Bar chart]												[Bar chart]																												
APPROVAZIONE	[Bar chart]												[Bar chart]												[Bar chart]												[Bar chart]												[Bar chart]																												
APPALTO	[Bar chart]												[Bar chart]												[Bar chart]												[Bar chart]												[Bar chart]																												
REALIZZAZIONE	[Bar chart]												[Bar chart]												[Bar chart]												[Bar chart]												[Bar chart]																												
COLLAUDI	[Bar chart]												[Bar chart]												[Bar chart]												[Bar chart]												[Bar chart]																												
Progetti / Lavori lordi	[Bar chart]												[Bar chart]												[Bar chart]												[Bar chart]												[Bar chart]																												
Costi accessori (Approvaz./App./Collaudi)	[Bar chart]												[Bar chart]												[Bar chart]												[Bar chart]												[Bar chart]																												
Quadro economico anno	[Bar chart]												[Bar chart]												[Bar chart]												[Bar chart]												[Bar chart]																												
TOTALE QEC 2017-2021	[Bar chart]												[Bar chart]												[Bar chart]												[Bar chart]												[Bar chart]																												
EFFETTIVA	[Bar chart]												[Bar chart]												[Bar chart]												[Bar chart]												[Bar chart]																												
AVANZAMENTO	[Bar chart]												[Bar chart]												[Bar chart]												[Bar chart]												[Bar chart]																												
Consumivo	[Bar chart]												[Bar chart]												[Bar chart]												[Bar chart]												[Bar chart]																												
Previdenze importo annuo	[Bar chart]												[Bar chart]												[Bar chart]												[Bar chart]												[Bar chart]																												

Legenda

- [Grey box] = progettazione
- [Blue box] = approvazioni
- [Yellow box] = appalto
- [Red box] = esecuzione
- [Dark grey box] = collaudo

SAVE S.p.A.
 Post Holder Manutenzione
 Ing. Virsilio Stranazzi

SAVE S.p.A.
 Il Post Holder Progettazioni
 Ing. Franco Del Fos

RIUNIONE: 30/06/2016
 DATA MONITORAGGIO: 30/04/2016 - Scheda A_REV GIUGNO 2016

SCHEDA C
 Rev. 0

AEROPORTO DI VENEZIA

OPERA **Adeguamento PCA e 400Hz Finger nuova cabina** **5.152**
 Resp. Proc. **Ing. Corrado Fischer** **D.L. Vari per la natura degli interventi A.S.**

ATTIVITA'	2016												2017												2018												2019												2020												2021											
	G	F	M	A	M	A	M	A	M	A	M	A	G	F	M	A	M	A	M	A	M	A	M	A	G	F	M	A	M	A	M	A	M	A	M	A	G	F	M	A	M	A	M	A	M	A	M	A	G	F	M	A	M	A	M	A	M	A	M	A	G	F	M	A	M	A	M	A	M	A	M	A
5.15.99																																																																								
PROGETTAZIONE																																																																								
APPROVAZIONE																																																																								
APPALTO																																																																								
REALIZZAZIONE																																																																								
COLLAUDI																																																																								
Progett. / Lavori lordi realizzati (Approvaz./App./Collaudi)	68.200												5.473												1.521.022												4.209																																			
Quadro economico anno	68.673												5.473												1.521.022												4.209																																			
TOTALE QEC 2017-2021	68.673												5.473												1.521.022												4.209																																			
AVANZAMENTO																																																																								
Consumo																																																																								
Previsione importo annuo																																																																								
Legenda																																																																								

= progettazione = approvazioni = appalto = esecuzione = collaudo

SAVE S.p.A.
 Post Holder Manutenzione
 Ing. Virginia Stramazzo

SAVE S.p.A.
 Il Post Holder Progettazione
 Ing. Franco Dal Pos

RIUNIONE: 30/06/2016

DATA MONITORAGGIO: 30/04/2016 - Scheda A_REV GIUGNO 2016

SCHEDA C
Rev. 0

AEROPORTO DI VENEZIA

OPERA		Adegumento normativo macchine radiogene e varchi/trulliere												5.16					
Resp. Proc.		Ing. Corrado Fischer												D.L. Vari per la natura degli interventi					
		A.S.												/					
DATA DI MONITORAGGIO																			
ATTIVITA'	PREVISTA	2016			2017			2018			2019			2020			2021		
		G	F	M	G	F	M	G	F	M	G	F	M	G	F	M	G	F	M
PROGETTAZIONE																			
APPROVAZIONE																			
APPALTO																			
REALIZZAZIONE																			
COLLAUDI																			
Progett./ Lavori lordi																			
Costi esclusi																			
(Approvaz./App./Collaudi)																			
Quadro economico anno																			
TOTALE QEC 2016-2021																			
AVANZAMENTO																			
Consumivo																			
Previsione importo annuo																			
Legenda																			

SAVE S.p.A.

Post Holder Manutenzione

Ing. Virginia Stramazzo

SAVE S.p.A.

Post Holder Progettazione

Ing. Francesco Dal Pos

RIUNIONE: 30/06/2016

DATA MONITORAGGIO: 30/04/2016 - Scheda A_REV GIUGNO 2016

SCHEDA C
Rev. 0

AEROPORTO DI VENEZIA

OPERA		Impianti pubblicitari												5.30																																																															
Resp. Proc.		Ing. Corrado Fischer												A.S.																																																															
		D.L. /												/																																																															
ATTIVITA'		2016												2017												2018												2019												2020												2021															
		G	F	M	A	M	I	S	L	A	S	O	N	D	G	F	M	A	M	I	S	L	A	S	O	N	D	G	F	M	A	M	I	S	L	A	S	O	N	D	G	F	M	A	M	I	S	L	A	S	O	N	D	G	F	M	A	M	I	S	L	A	S	O	N	D	G	F	M	A	M	I	S	L	A	S	O
PREVISTA	PROGETTAZIONE																																																																												
	APPROVAZIONE																																																																												
	APPALTO																																																																												
COLLAUDI	REALIZZAZIONE																																																																												
	COLLAUDI																																																																												
Progetti / Lavori lordi																																																																													
Lavori successivi																																																																													
(Approvaz./App./Collaudi)																																																																													
Quadro economico anno		488.044												2.450.000												0												650.000												850.000																											
TOTALE QEC 2017-2021		488.044												2.450.000												0												650.000												850.000																											
AVANZAMENTO																																																																													
Consumive																																																																													
Impeto annuo																																																																													
Legenda																																																																													

= approvazioni
 = progettazione
 = appalto
 = esecuzione
 = collaudo

SAVE S.p.A.
 Post Holder Manutenzione
 Ing. *Virginio Stramazzone*

SAVE S.p.A.
 Il Post Holder Progettazione
 Ing. *Franco Dal Pos*

AEROPORTO DI VENEZIA

OPERA: **Linea e cabina alta tensione** / **5.33**
 Resp. Proc.: **Ing. Corrado Fischer** / **A.S.**

ATTIVITA'	2016												2017												2018												2019												2020												2021											
	G	F	M	A	M	A	G	L	A	S	O	N	D	G	F	M	A	M	A	G	L	A	S	O	N	D	G	F	M	A	M	A	G	L	A	S	O	N	D	G	F	M	A	M	A	G	L	A	S	O	N	D	G	F	M	A	M	A	G	L	A	S	O	N	D							
PREVISTA	DATA DI MONITORAGGIO																																																																							
	PROGETTAZIONE																																																																							
APPROVAZIONE																																																																								
APPALTO																																																																								
REALIZZAZIONE																																																																								
COLLAUDI																																																																								
Progett / Lavori lordi												353.814												527.111												527.111												527.111												527.111												
Usi accessori																																																																								
(Approvaz / App / Collaudi)																																																																								
Quadro economico anno												353.814												527.111												527.111												527.111												527.111												
TOTALE QEC 2017-2021																																																												2.636.997												

EFFETTIVA	2016												2017												2018												2019												2020												2021											
	G	F	M	A	M	A	G	L	A	S	O	N	D	G	F	M	A	M	A	G	L	A	S	O	N	D	G	F	M	A	M	A	G	L	A	S	O	N	D	G	F	M	A	M	A	G	L	A	S	O	N	D																				
AVANZAMENTO																																																																								
Consumivo																																																																								
Importo annuo																																																																								

Legenda: = progettazione = approvazioni = appalto = esecuzione = collaudo

SAVE S.p.A.
 Post Holder Manutenzione
 Ing. Virginio Stramazzo

SAVE S.p.A.
 Il Post Holder Progettazione
 Ing. Franco De'Pos

RIUNIONE: 30/06/2016

DATA MONITORAGGIO: 30/04/2016 - Scheda A_REV GIUGNO 2016

SCHEDA C

Rev. 0

AEROPORTO DI VENEZIA

OPERA

Migliorie asset non aviation - Park Bus sosta breve il Milione

5.34 2

Resp . Proc.

Ing. Corrado Fischer

D.L.

A.S.

/

DATA DI MONITORAGGIO

ATTIVITA'	2016												2017												2018												2019												2020												2021											
	G	F	M	A	M	G	L	A	S	O	N	D	G	F	M	A	M	G	L	A	S	O	N	D	G	F	M	A	M	G	L	A	S	O	N	D	G	F	M	A	M	G	L	A	S	O	N	D	G	F	M	A	M	G	L	A	S	O	N	D	G	F	M	A	M	G	L	A	S	O	N	D
Park Bus sosta breve il Milione																																																																								
PROGETTAZIONE																																																																								
APPROVAZIONE																																																																								
APPALTO																																																																								
REALIZZAZIONE																																																																								
COLLAUDI																																																																								
Progett./ Lavori lordi Costi accessori (Approvaz./App./Collaudi)																																																																								
Quadro economico anno																																																																								
TOTALE QEC 2017-2021																																																																								
4.457																																																																								
4.457																																																																								

= collaudo = esecuzione = appalto = approvazioni = progettazione

Legenda

SAVE S.p.A.

Post Holder Manutenzione

Ing. Virgilio Stramazzone

Il Post Holder Progettazioni
 Ing. Franco Dal Pos

RIUNIONE: 30/06/2016

DATA MONITORAGGIO: 30/04/2016 - Scheda A_REV GIUGNO 2016

SCHEDA C
Rev. 0

AEROPORTO DI VENEZIA

OPERA
Resp . Proc.

Migliorie asset non aviation - Coperture Speedy Park

5.34 3

Ing. Corrado Fischer

A.S.

D.L.

/

DATA DI MONITORAGGIO

ATTIVITA'	2016												2017												2018												2019												2020												2021											
	G	F	M	A	M	G	L	A	S	O	N	D	G	F	M	A	M	G	L	A	S	O	N	D	G	F	M	A	M	G	L	A	S	O	N	D	G	F	M	A	M	G	L	A	S	O	N	D	G	F	M	A	M	G	L	A	S	O	N	D	G	F	M	A	M	G	L	A	S	O	N	D
coperture speedy park																																																																								
PROGETTAZIONE																																																																								
APPROVAZIONE																																																																								
APPALTO																																																																								
REALIZZAZIONE																																																																								
COLLAUDI																																																																								
Progetti / Lavori lordi																																																																								
Costi accessori (Approvaz./App./Collaudi)																																																																								
Quadro economico anno																																																																								
TOTALE DEC 2017-2021																																																																								
PREVISTA																																																																								
AVANZAMENTO																																																																								
Consuntivo																																																																								
Imparto anno																																																																								
EFFETTIVA																																																																								
Legenda																																																																								

= collaudo
 = esecuzione
 = appalto
 = approvazioni
 = progettazione

SAVE S.p.A.
 Post Holder Manutenzione
 Ing. Virgilio Stratazzo
 SAVE S.p.A.
 Il Post Holder Progettazione
 Ing. Franco Dal Pos

RIUNIONE: 30/06/2016
DATA MONITORAGGIO: 30/04/2016 - Scheda A_REV GIUGNO 2016

AEROPORTO DI VENEZIA

OPERA		Migliorie asset non aviation												5.34.4																							
Resp . Proc.		Ing. Corrado Fischer												A.S.																							
		D.L. /												/																							
		DATA DI MONITORAGGIO																																			
		2016			2017			2018			2019			2020			2021																				
		G	F	M	A	M	G	L	A	S	O	N	D	G	F	M	A	M	G	L	A	S	O	N	D	G	F	M	A	M	G	L	A	S	O	N	D
PREVISTA	ATTIVITA':																																				
	migliorie asset non aviation																																				
	PROGETTAZIONE																																				
	APPROVAZIONE																																				
	APPALTO																																				
	REALIZZAZIONE																																				
COLLAUDI																																					
Progetti / Lavori lordi		591.361				591.361				591.361				591.361				591.361				591.361				591.361				591.361				591.361			
Costi accessori																																					
(Approvaz./App./Collaudi)																																					
Quadro economico anno		591.361				591.361				591.361				591.361				591.361				591.361				591.361				591.361				591.361			
TOTALE OEC 2017-2021		2.950.443																																			
AVANZAMENTO																																					
Consumivo																																					
Importo annuo																																					
Legenda		<div style="display: flex; justify-content: space-between;"> = progettazione = appalto = esecuzione = collaudo </div>																																			

SAVE S.p.A.
Post Holder Manutenzione
Ing. Virginia Sarantazzo

SAVE S.p.A.
Il Post Holder Progettazione
Ing. Franco Dal Pos

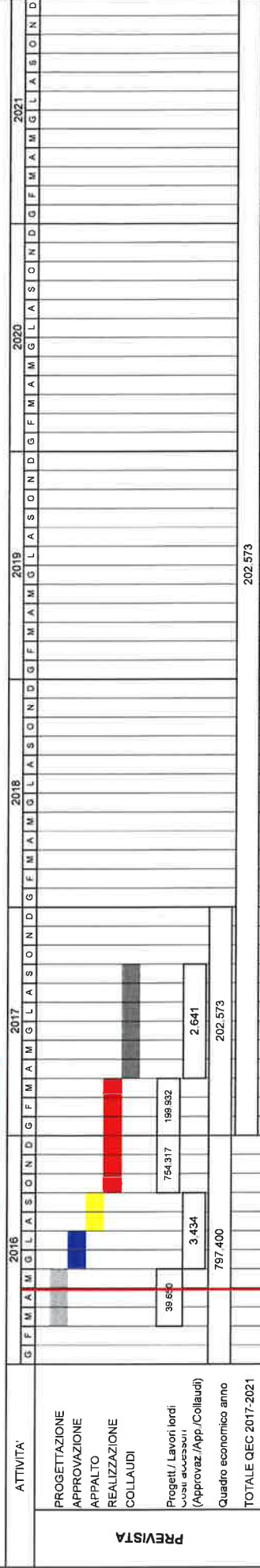
RIUNIONE: 30/06/2016
 DATA MONITORAGGIO: 30/04/2016 - Scheda A_REV GIUGNO 2016

SCHEDA C
 Rev. 0

AEROPORTO DI VENEZIA

OPERA: **Opere elettriche e dati - Opere MP Elettrico Rete 2016-2018** / 5.35 1A
 Resp. Proc.: **Ing. Corrado Fischer** / D.L. / A.S.

DATA DI MONITORAGGIO



AVANZAMENTO	2016												2017												2018												2019												2020												2021											
Consumivo																																																																								
Importo annuo																																																																								

Legenda

 = progettazione = appalto = esecuzione = collaudo

SAVE S.p.A.
 Post Holder Manutenzione
 Ing. Virginia Stramazzo
 SAVE S.p.A.
 Il Post Holder Progettazione
 Ing. Franco Dal Pos

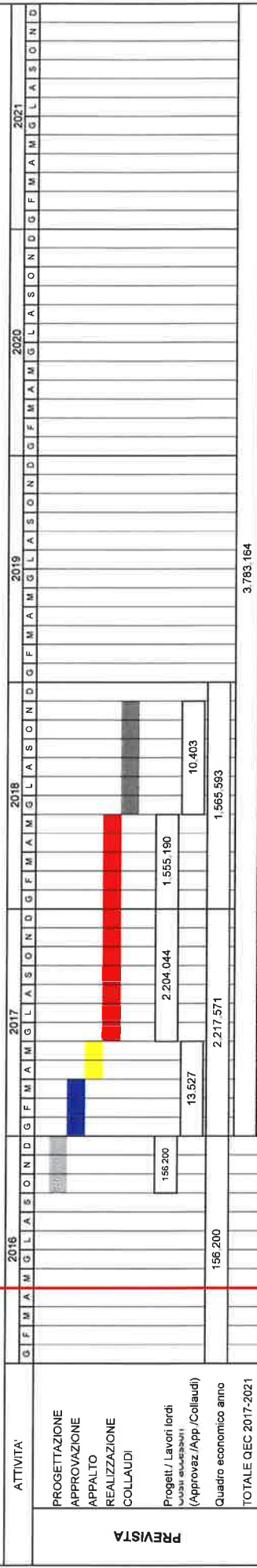
RIUNIONE: 30/06/2016
 DATA MONITORAGGIO: 30/04/2016 - Scheda A_REV GIUGNO 2016

SCHEDA C
 Rev. 0

AEROPORTO DI VENEZIA

OPERA Opere elettriche e dati - Opere MP Elettrico Edificio Alta Tensione
Resp . Proc. Ing. Corrado Fischer / D.L. / A.S. / 5.35 1B

DATA DI MONITORAGGIO



AVANZAMENTO
 Park Bus sosta breve il Milione
 Consumivo
 Imperto annuo

- = progettazione
- = approvazioni
- = appalto
- = esecuzione
- = collaudo

SAVE S.p.A.
 Post Holder Manutenzione
 Ing. Virgilio Stramazzo

Il Post Holder Progettazione
 Ing. Franco Da Pos

AEROPORTO DI VENEZIA

OPERA	Opere Elettriche e DATI - Opere MP Elettrico Rete 2019 - 2021												5.35 1C																																																																																																																																																																																																																																																																																																
Resp . Proc.	Ing. Corrado Fischer																																																																																																																																																																																																																																																																																																												
	D.L. /																																																																																																																																																																																																																																																																																																												
	D.L. / A.S.																																																																																																																																																																																																																																																																																																												
	DATA DI MONITORAGGIO																																																																																																																																																																																																																																																																																																												
PREVISTA	<table border="1" style="width:100%; text-align:center;"> <tr> <th colspan="4">2016</th> <th colspan="4">2017</th> <th colspan="4">2018</th> <th colspan="4">2019</th> <th colspan="4">2020</th> <th colspan="4">2021</th> </tr> <tr> <th>G</th><th>F</th><th>M</th><th>A</th> <th>G</th><th>F</th><th>M</th><th>A</th> <th>G</th><th>F</th><th>M</th><th>A</th> <th>G</th><th>F</th><th>M</th><th>A</th> <th>G</th><th>F</th><th>M</th><th>A</th> <th>G</th><th>F</th><th>M</th><th>A</th> <th>G</th><th>F</th><th>M</th><th>A</th> <th>G</th><th>F</th><th>M</th><th>A</th> <th>G</th><th>F</th><th>M</th><th>A</th> <th>G</th><th>F</th><th>M</th><th>A</th> </tr> <tr> <td colspan="16">Attività</td> </tr> <tr> <td colspan="16">Opere MP elettrico</td> </tr> <tr> <td colspan="16">PROGETTAZIONE</td> </tr> <tr> <td colspan="16">APPROVAZIONE</td> </tr> <tr> <td colspan="16">APPALTO</td> </tr> <tr> <td colspan="16">REALIZZAZIONE</td> </tr> <tr> <td colspan="16">COLLAUDI</td> </tr> <tr> <td colspan="16">Progetti / Lavori lordi</td> </tr> <tr> <td colspan="16">* con successi</td> </tr> <tr> <td colspan="16">(Approvaz./App./Collaudi)</td> </tr> <tr> <td colspan="16">Quadro economico anno</td> </tr> <tr> <td colspan="16">TOTALE QEC 2017-2021</td> </tr> <tr> <td colspan="4"></td> <td colspan="4">4 124</td> <td colspan="4">357</td> <td colspan="4">82 522</td> <td colspan="4">16 720</td> <td colspan="4">275</td> <td colspan="4">16 995</td> <td colspan="4">103 997</td> </tr> </table>												2016				2017				2018				2019				2020				2021				G	F	M	A	G	F	M	A	G	F	M	A	G	F	M	A	G	F	M	A	G	F	M	A	G	F	M	A	G	F	M	A	G	F	M	A	G	F	M	A	Attività																Opere MP elettrico																PROGETTAZIONE																APPROVAZIONE																APPALTO																REALIZZAZIONE																COLLAUDI																Progetti / Lavori lordi																* con successi																(Approvaz./App./Collaudi)																Quadro economico anno																TOTALE QEC 2017-2021																				4 124				357				82 522				16 720				275				16 995				103 997				
	2016				2017				2018				2019				2020				2021																																																																																																																																																																																																																																																																																								
G	F	M	A	G	F	M	A	G	F	M	A	G	F	M	A	G	F	M	A	G	F	M	A	G	F	M	A	G	F	M	A	G	F	M	A	G	F	M	A																																																																																																																																																																																																																																																																						
Attività																																																																																																																																																																																																																																																																																																													
Opere MP elettrico																																																																																																																																																																																																																																																																																																													
PROGETTAZIONE																																																																																																																																																																																																																																																																																																													
APPROVAZIONE																																																																																																																																																																																																																																																																																																													
APPALTO																																																																																																																																																																																																																																																																																																													
REALIZZAZIONE																																																																																																																																																																																																																																																																																																													
COLLAUDI																																																																																																																																																																																																																																																																																																													
Progetti / Lavori lordi																																																																																																																																																																																																																																																																																																													
* con successi																																																																																																																																																																																																																																																																																																													
(Approvaz./App./Collaudi)																																																																																																																																																																																																																																																																																																													
Quadro economico anno																																																																																																																																																																																																																																																																																																													
TOTALE QEC 2017-2021																																																																																																																																																																																																																																																																																																													
				4 124				357				82 522				16 720				275				16 995				103 997																																																																																																																																																																																																																																																																																	
EFFETTIVA	AVANZAMENTO																																																																																																																																																																																																																																																																																																												
	Consumivo																																																																																																																																																																																																																																																																																																												
Importo annuo																																																																																																																																																																																																																																																																																																													
Legenda																																																																																																																																																																																																																																																																																																													
				= approvazioni				= appalto				= esecuzione				= collaudo																																																																																																																																																																																																																																																																																													

SAVE S.p.A.

Post Holder Manutenzione
 Ing. Virginia Ramazzo

SAVE S.p.A.
 Post-Holder Progettazioni
 Ing. Franco Dal Pos

RIUNIONE: 30/06/2016
 DATA MONITORAGGIO: 30/04/2016 - Scheda A_REV GIUGNO 2016

SCHEDA C
 Rev. 0

AEROPORTO DI VENEZIA

OPERA Resp . Proc.	Ing. Corrado Fischer		Opere elettriche e dati - Opere MP Dati												5.35 2			
	D.L.	A.S.	/															
DATA DI MONITORAGGIO																		
ATTIVITA'	2016			2017			2018			2019			2020			2021		
	G	F	M	A	M	G	A	M	G	A	M	G	A	M	G	A	M	G
PROGETTAZIONE																		
APPROVAZIONE																		
APPALTO																		
REALIZZAZIONE																		
COLLAUDI																		
Progett./ Lavori lordi valori assoluti (Approvaz./App./Collaudi)	99	165					249	222		988	763							
Quadre economico anno			8	588														
TOTALE QEC 2017-2021	356 975			988 763			988 763			166 432			6 604			2 143 968		
AVANZAMENTO																		
Comunitivo																		
Importo annuo																		
Legenda	 [2016] = progettazione [2017] = approvazioni [2018] = appalto [2019] = esecuzione [2020] = collaudo																	

SAVE S.p.A.
 Post Holder Manutenzione
 Ing. Virginio Stramazzone

SAVE S.p.A.
 Post Holder Progettazione
 Ing. Franco Dal Pos

RIUNIONE: 30/06/2016
 DATA MONITORAGGIO: 30/04/2016 - Scheda A_REV GIUGNO 2016

SCHEDA C
 Rev. 0

AEROPORTO DI VENEZIA

OPERA: Opere elettriche e dati - Cabina 14 e strada per UPS
 Resp. Proc.: Ing. Corrado Fischer
 D.L.: A.S. /

5.35 3

DATA DI MONITORAGGIO

ATTIVITA'	2015			2017			2018			2019			2020			2021		
	G	F	M	A	M	G	F	M	A	M	A	M	G	F	M	A	M	G
PROGETTAZIONE																		
APPROVAZIONE																		
APPALTO																		
REALIZZAZIONE																		
COLLAUDI																		
Progett./ Lavori lordi																		
Costi accessori (Approvaz./App./Collaudi)																		
Quadro economico anno																		
TOTALE QEC 2017-2021																		1 500 590

PREVISTA	2015	2017	2018	2019	2020	2021
59 500						
5 153						
1 431 975						
3 983						
1 500 590						

EFFETTIVA	2015	2017	2018	2019	2020	2021

Legenda

- = progettazione
- = approvazioni
- = appalto
- = esecuzione
- = collaudo

SAVE S.p.A.
 Post Holder Manutenzione
 Ing. Virginia Stramazzo

SAVE S.p.A.
 Il Post Holder Progettazione
 Ing. Franco Dal Pos

RIUNIONE: 30/06/2016

DATA MONITORAGGIO: 30/04/2016 - Scheda A_REV GIUGNO 2016

SCHEDA C
Rev. 0

AEROPORTO DI VENEZIA

OPERA

Resp. Proc.

Ing. Corrado Fischer

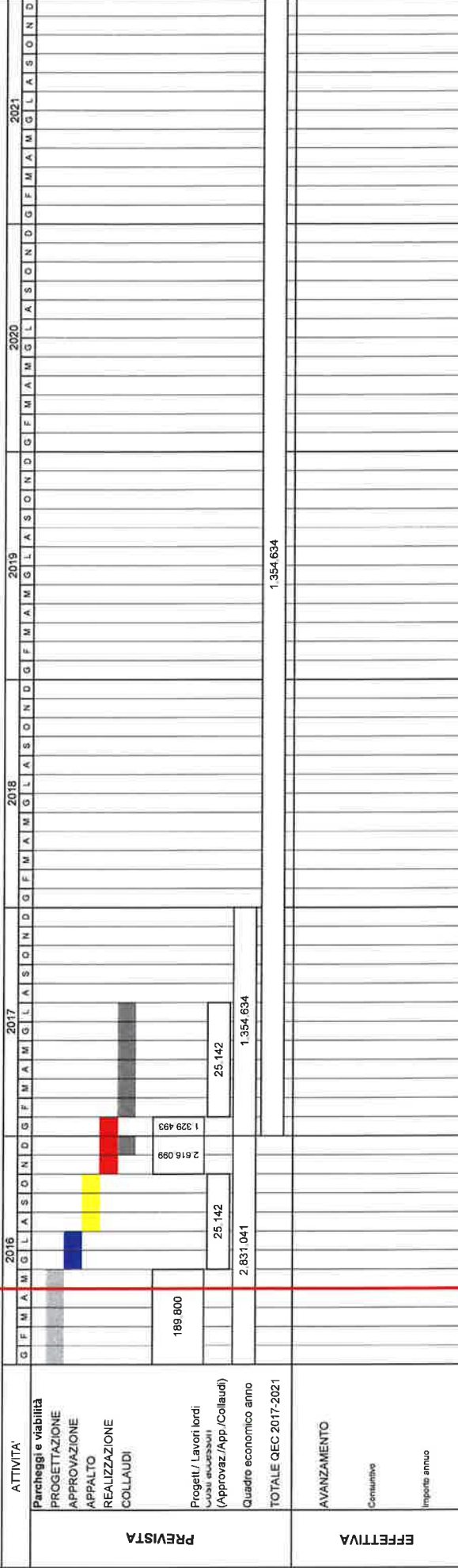
TVCC - parcheggi viabilità

D.L. /

A.S.

5.36

DATA DI MONITORAGGIO



Legenda
 ■ = progettazione
 ■ = approvazioni
 ■ = appalto
 ■ = esecuzione
 ■ = collaudo

SAVE S.P.A.
 Post Holder Manutenzione
 Ing. Virginio Mazzetta

SAVE S.P.A.
 Il Post Holder
 Ing. Franco Dal Fos

AEROPORTO DI VENEZIA

OPERA		Rete acque nere												5.37								
Resp. Proc.		Ing. Corrado Fischer																				
		D.L.												A.S.								
<div style="border: 1px solid red; padding: 2px;">DATA DI MONITORAGGIO</div>																						
ATTIVITA'	PREVISTA	2016			2017			2018			2019			2020			2021					
		G	F	M	G	F	M	G	F	M	G	F	M	G	F	M	G	F	M			
PROGETTAZIONE																						
APPROVAZIONE																						
APPALTO																						
REALIZZAZIONE																						
COLLAUDI																						
Progetti / Lavori lordi (Approvaz./App./Collaudi)				175.863			233.418			233.418			233.418			234.057			233.418			233.418
Quadro economico anno				175.863			233.418			233.418			233.418			234.057			233.418			233.418
TOTALE QEC 2017-2021																						
AVANZAMENTO																						
Consumivo																						
Importo annuo																						

Legend
■ = progettazione ■ = approvazioni ■ = appalto ■ = esecuzione ■ = collaudo

SAVE S.P.A.
 Post Holder Manutenzione
 Ing. Virginio Stramazzo

SAVE S.P.A.
 Il Post Holder Progettazioni
 Ing. Franco Dal Pos

RIUNIONE: 30/06/2016
 DATA MONITORAGGIO: 30/04/2016 - Scheda A_REV GIUGNO 2016

SCHEDA C
 Rev. 0

AEROPORTO DI VENEZIA

OPERA Resp . Proc.	Ing. Corrado Fischer		Ampliamento depuratore												6.02	
	D.L.	A.S.	Da definire													
ATTIVITA'	<div style="border: 1px solid red; display: inline-block; padding: 2px;">DATA DI MONITORAGGIO</div>															
	2016	2017	2018	2019	2020	2021										
	G F M A M A M G L A S O N D	G F M A M A M G L A S O N D	G F M A M A M G L A S O N D	G F M A M A M G L A S O N D	G F M A M A M G L A S O N D	G F M A M A M G L A S O N D										
PROGETTAZIONE																
APPROVAZIONE																
APPALTO																
REALIZZAZIONE																
COLLAUDI																
Progetti / Lavori lordi	197.156	18.328	1.776.520													
LAVORI SVOLTI																
(Approvaz./App./Collaudi)	5.623	8.250	1.828.928													
Quadro economico anno	202.979	1.855.504	1.787.342													
TOTALE DEC 2017-2021																3.642.846
AVANZAMENTO																
Consuntivo																
Importo annuo																
Legenda																

SAVE S.p.A.
 Post Holder Manutenzione
 Ing. Virginia Stramazzo

SAVE S.p.A.
 Post Holder Manutenzione
 Ing. Virginia Stramazzo

RIUNIONE: 30/06/2016

DATA MONITORAGGIO: 30/04/2016 - Scheda A_REV GIUGNO 2016

SCHEDA C
Rev. 0

AEROPORTO DI VENEZIA

OPERA Smaltimento acque meteoriche (I° e III° stralcio) fase 2 **6.03 2**
Resp . Proc. D.L. Ing. Leonilde Ferrazzo A.S. ENAC DOV

DATA DI MONITORAGGIO

ATTIVITA'	2016			2017			2018			2019			2020			2021		
	G	F	M	A	M	A	G	F	M	A	M	A	G	F	M	A	M	A
PROGETTAZIONE																		
APPROVAZIONE																		
APPALTO																		
REALIZZAZIONE																		
COLLAUDI																		
Progett / Lavori lordi																		
Costi accessori (Approvaz./App./Collaudi)																		
Quadre economico anno																		
TOTALE QEC 2017-2021																		

AVANZAMENTO	2016			2017			2018			2019			2020			2021		
	G	F	M	A	M	A	G	F	M	A	M	A	G	F	M	A	M	A
Consuntivo																		
Importo annuo																		

Legenda

- = progettazione
- = approvazioni
- = appalto
- = esecuzione
- = collaudo

SAVE S.p.A.
Post Holder Manutenzione
Ing. Virgilio Stramazzo

SAVE S.p.A.
Ingegneria e Progettazione
Ing. Franco De L'Os

RIUNIONE: 30/06/2016
 DATA MONITORAGGIO: 30/04/2016 - Scheda A_REV GIUGNO 2016

SCHEDA C
 Rev. 0

AEROPORTO DI VENEZIA

OPERA: **Potenziamento sistema di monitoraggio rumore** 6.12
 Resp. Proc.: **D.L. Ing. Davide Bassano** A.S. Da definire

ATTIVITA'	2016												2017												2018												2019												2020												2021																						
	G	F	M	A	M	A	M	G	L	A	S	O	N	D	G	F	M	A	M	A	M	G	L	A	S	O	N	D	G	F	M	A	M	A	M	G	L	A	S	O	N	D	G	F	M	A	M	A	M	G	L	A	S	O	N	D	G	F	M	A	M	A	M	G	L	A	S	O	N	D	G	F	M	A	M	A	M	G	L	A	S	O	N
PREVISTA	PROGETTAZIONE																																																																																		
	APPROVAZIONE																																																																																		
	APPALTO																																																																																		
	REALIZZAZIONE COLLAUDI																																																																																		
Progett./ Lavori lordi Lavori avvezsati (Approvaz./App./Collaudi)																																																																																			
Quadro economico anno																																																																																			
TOTALE QEC 2017-2021																																																																																			
EFFETTIVA																																																																																			
AVANZAMENTO																																																																																			
Consumi																																																																																			
Previsione impatto annuo																																																																																			

DATA DI MONITORAGGIO

= progettazione
 = approvazioni
 = appalto
 = esecuzione
 = collaudo

SAVE S.p.A.
 Post Holder Manutenzione
 Ing. Virginia Stramazzo

SAVE S.p.A.
 Il Post Holder Progettazioni
 Ing. Franco Dal Pos

RIUNIONE: 30/06/2016

DATA MONITORAGGIO: 30/04/2016 - Scheda A_REV GIUGNO 2016

SCHEDA C
Rev. 0

AEROPORTO DI VENEZIA

OPERA Resp. Proc.	Automezzi, mobili ed arredi												8											
	2016			2017			2018			2019				2020			2021							
	G	F	M	G	F	M	G	F	M	G	F	M	G	F	M	G	F	M	G	F	M	G	F	M
DATA DI MONITORAGGIO																								
PREVISTA																								
	PROGETTAZIONE																							
	APPROVAZIONE																							
	APPALTO																							
REALIZZAZIONE																								
COLLAUDI																								
Progett / Lavori lordi non avvezzi (Approvaz./App./Collaudi)	359.447			4.450.000			1.130.484			1.130.484			1.133.581			1.130.484			1.133.581			1.130.484		
Quadro economico anno	359.447			4.450.000			1.130.484			1.130.484			1.133.581			1.130.484			1.133.581			1.130.484		
TOTALE DEC 2017-2021																								
AVANZAMENTO																								
Consuntivo																								
Importo attuale																								
8.975.033																								

= progettazione = approvazioni = appalto = esecuzione = collaudo

SAVE S.p.A.
 Post Holder Manutenzione
 Ing. Virginia Sutarhazzo

 Il Post Holder Progettazioni:
 Ing. Françoise Cal Pos